

DATA LOGGER per
misure di livello,
pressione, temperatura
e conducibilità

Teletrasmissione dei
dati via GSM



Data logger & GSM

DL/N Serie 70



Principali caratteristiche del DL/N serie 70 (dati preliminari):

- Memoria dei dati > 400'000 valori, intervallo di misura impostabile fra 0.5s e 24h
- Tempo di lettura della memoria < 4 min. per 100'000 valori
- Intervallo di misura variabile al superamento di una soglia preimpostata

- Lunghezza massima del cavo 300 m con la batteria nella custodia superiore
- Durata della batteria al Litio ca. 4 anni per un intervallo di misura di 1h ed un intervallo di lettura di 30 giorni. La durata dipende fortemente dalla temperature ambiente
- Batteria comunemente in commercio, facilmente sostituibile dall'utente

- Firmware del datalogger aggiornabile dal PC, ad es. per nuove funzioni supplementari
- Manutenzione/calibrazione della sonda di conducibilità necessaria, secondo l'applicazione, ca. 1 volta all'anno, eseguibile dal cliente o dalla STS

- In opzione entrata per contatore (ad esempio per pluviometro, max. 3 Hz) o uscita allarme

Grandezze di misura:

- **Misura di pressione/livello:** campi di misura da 50 mbar a 25 bar (50 cmH₂O a 250 mH₂O), precisione, dipendente dal campo di misura, fino a $\leq 0.1\%$ FS, risoluzione del 0.0033% FS
- **Misura della temperatura:** da -5 a $+50^{\circ}\text{C}$
Precisione $\leq 0.25^{\circ}\text{C}$ in presenza della sonda di conducibilità, in caso contrario $\leq 1^{\circ}\text{C}$, risoluzione 0.01°C
- **Misura della conducibilità:** da 20 mS /cm a 20 mS/cm, compensata in temperatura.
Precisione $\leq 1\%$ FS per i campi 20 ... 50 mS/cm, 50 ... 500 mS/cm, 0.5 ... 5 mS/cm e 5 ... 20 mS/cm (dati preliminari)

Esempi di conducibilità:

acqua deionizzata	1	$\mu\text{S}/\text{cm}$
acqua piovana	50	$\mu\text{S}/\text{cm}$
acqua potabile	500	$\mu\text{S}/\text{cm}$
acque di scarico industriale	5	mS/cm
acqua marina	50	mS/cm

Trasmissione dei dati via GSM

SMS (a cellulare, PC (E-Mail) o fax)

- Determinati da eventi (per es. da un superamento di soglia)
- Periodici (dati, messaggi di stato come ad es. carica della batteria)

SMS (da cellulare o PC)

- Configurazione, ad es. periodi di accensione

Collegamento diretto (trasparente) con Datalogger e GSM:

- Diretto senza richiamata
- Con richiamata

Durante il collegamento vengono trasmessi automaticamente lo stato della batteria e il saldo della SIM Card prepagata.

- In alternativa al GSM, possibilità di collegamento con MODEM analogico

La disponibilità delle funzioni dipendono dal gestore della rete.

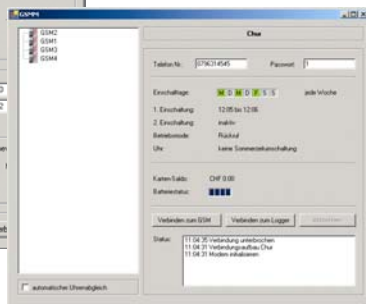
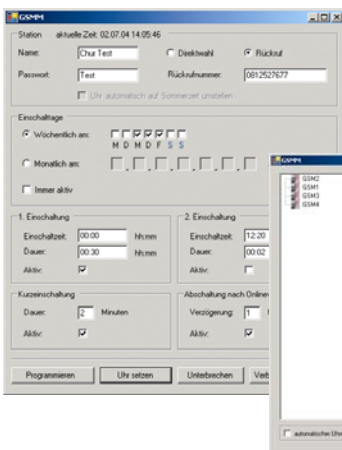
- Antenna interna od esterna
- Montaggio del Modulo GSM, DL/N compreso ad es. in un tubo da 2"/4", rispettivamente ad un muro o ad un palo con kit di montaggio
- Batteria interna al Litio, durata > 1.5 anni con 3 accensioni di 20 min. ed un trasferimento-dati di min. 400 valori alla settimana
- Alimentazione esterna in opzione (per es. con alimentatore, batteria o pannello solare)
- Possibilità di collegare 3 DL/N serie 70 (RS485) con un'apposita scatola di collegamento esterna
- Entrate per 2 contatti esterni, per es. per la segnalazione di allarmi



Collegamento diretto al GSM delle due versioni datalogger serie 64 e 70



PC con modem / modulo GSM e software DL/GSM



Software per PC

- Configurazione del GSM e del datalogger
- Scarico dei dati
- Richiesta di stato

Esportazione dei dati in formato txt o xml, utilizzabili da programmi come

- HydroPro™ della Kern o
- WISKI™ della Kisters

ACCESSORI



Supporto per DL/N in tubo da 2"/4"

Altri accessori sono disponibili nel nostro catalogo per accessori.



Coperchio a vite 2" o 4"



Pocket PC per la lettura dei dati



Indicatore per DL o DL/N senza display



Kit per il montaggio dell'unità GSM su muro o palo



Software di configurazione e lettura dei dati del Datalogger e del GSM

CONTATTATECI

Saremo lieti di ricevere una vostra telefonata oppure venite a trovarci sul nostro sito:

www.sts-ag.com

Con riserva di modifiche tecniche

DID004A stato del 08/2004

Svizzera

STS Sensor Technik Sirmach AG
Rüthofstrasse 8
CH - 8370 Sirmach

Tel. +41 (0)71 969 49 29
Fax. +41 (0)71 969 49 20
e-mail: sales@sts-ag.ch
Internet: www.sts-ag.com

Germania

STS Sensoren Transmitter
Systeme GmbH
Mercedesstrasse 1
D - 71063 Sindelfingen

Tel. +49 (0)7031 811 920
Fax. +49 (0)7031 811 958
e-mail: sts.gmbh@t-online.de
Internet: www.sts-ag.com

Italia

STS Italia s.r.l.
Via Gesù 5
I - 20090 Opera (MI)

Tel. +39 02 57607073/074
Fax. +39 02 57607110
e-mail: stsopera@tin.it
Internet: www.sts-ag.com

Francia

STS France
66, Avenue de la Gare
FR - 74100 Annemasse

Tel. +33 (0)4 5037 6925
Fax. +33 (0)4 5039 4225
e-mail: info@stsfrence.fr
Internet: www.sts-ag.com

Rappresentata da

STS - feel the Difference