

## TRASDUTTORE DI PRESSIONE CON DATALOGGER E DISPLAY DL

**65**

### Caratteristiche

- Elemento di misura piezoresistivo
- Range secondo standard DIN compreso fra 0...100 mBar e 0...1000 Bar
- Range calibrato su richiesta secondo varie unità di misura
- Circuito elettronico totalmente rispondente alla direttiva EN 61000
- Alta affidabilità
- Intervalli di misura programmabili da 2 sec. a 24 ore
- Memoria non volatile con capacità di 130.000 dati
- Batteria al litio AA lunga durata
- Scarico dei dati e configurazione con notebook o computer palmare

### Applicazioni

- Controlli di processo
- Gasdotti
- Monitoraggi Ambientali
- Industria alimentare
- Banchi di prova e di calibrazione
- Reti distribuzione acqua e gas

## Caratteristiche Tecniche

Campo di lavoro	[bar]	0.1 ... 0.5	> 0.5 ... 2	> 2 ... 25	> 25 ... 600	> 600 ... 1000
<b>Sovrapressione</b>		3 bar	3 x FS (min. 3 bar)	3 x FS	3 x FS (max. 850 bar, su richiesta 1500 bar)	1500 bar
<b>Pressione di scoppio</b>	[bar]	> 200	> 200	> 200	> 850 (su richiesta 1500 bar)	1500
<b>Precisione <sup>1)</sup></b>	[± % FS]	≤ 0.25	≤ 0.1	≤ 0.1	≤ 0.1	≤ 0.1
<b>Deriva termica</b>	[± % FS/°C]					
Zero	0...70°C	0.06	0.03	0.015	0.015	0.015
	-25...85°C	0.08	0.04	0.02	0.02	0.02
Span	0...70°C	0.015	0.015	0.015	0.015	0.015
	-25...85°C	0.02	0.02	0.02	0.02	0.02
<b>Stabilità a lungo termine</b>	(1 anno) (typ./max.)	0.5 % FS/< 4 mbar	0.2 % FS/< 4 mbar	0.1 % FS/< 0.2% FS	0.1 % FS/< 0.2% FS	0.1 % FS/< 0.2% FS

<sup>1)</sup>Precisione con punto iniziale fisso, riferita alle norme DIN 16086, comprensiva di isteresi e ripetibilità

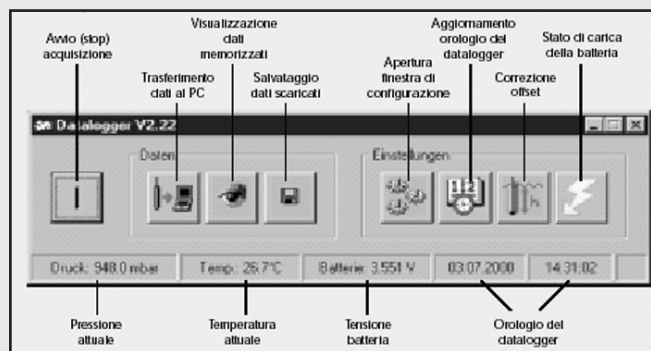
### Datalogger

<b>Dati acquisiti</b>	Pressione
<b>Risoluzione</b>	Pressione < 0.01% FS (14 bit)
<b>Orologio</b>	Al quarzo data e inizio acquisizioni programmabili
<b>Memoria</b>	130'000 misure - non volatile, i dati restano salvati anche a batterie scariche
<b>Interfaccia</b>	Infrarosso
<b>Identificazione</b>	Ogni datalogger ha un numero di serie ed una designazione programmabile dal cliente
<b>Alimentazione</b>	2 batterie al litio AA/3.6V/1.9 Ah - Batterie sostituibili sul posto
<b>Classe di protezione</b>	IP 67 con coperchio chiuso

### Configurazione e scarico dei dati

#### Software per la configurazione e lo scarico dei dati:

<b>Requisiti del sistema</b>	Personal computer IBM compatibile con sistema operativo Windows 95/NT ed interfaccia seriale libera (COM1 o COM2)
<b>Dati</b>	possibilità di leggere i dati memorizzati dopo l'ultimo avvio di registrazione, i dati memorizzati dopo il penultimo avvio oppure tutti i dati presenti in memoria
<b>Configurazione</b>	- Intervallo di acquisizione - Ora di inizio delle registrazioni - Data e ora - Taratura dello zero - Designazione del datalogger
<b>Formato dei dati</b>	I dati scaricati sul PC vengono memorizzati su file in formato ASCII e possono essere letti dai più comuni fogli elettronici (Exel. Lotus. ecc)
<b>Programma di configurazione e scarico dati</b> (Windows 95/98/NT)	



## Compatibilità elettromagnetica

	Standard	Livello	Interferenze Tipiche
<b>Emissioni:</b>			
EN 61000-6-3	Emissioni generiche standart		
EN 55022	Emissioni classe B		
<b>Immunità:</b>			
EN 61000-6-2	Immunità generica		
EN 61000-4-2	Cariche elettrostatiche	4kV contact, 8kV air	
EN 61000-4-3	Interferenze elettromagnetiche	10V/m, 80-1000 MHz, 80% AM 1kHz	Telefoni cellulari, radio, ecc
EN 61000-4-3	Interferenze elettromagnetiche (GSM)	10V/m, 950MHz, 200Hz on/off	Telefoni cellulari
EN 61000-4-4	Transienti di tensione (burst)	2 kV	Morari, valvole
EN 61000-4-6	Radio frequenze	10V, 0.15-80 MHz, 80% AM 1kHz	Telefoni cellulari, radio
EN 61000-4-5	Scariche (Surge)		



Il trasduttore di pressione DL è conforme alle emissioni ed immunità di quanto indicato nella direttiva comunitaria EMC EN 61000

## Codice prodotto

		65	X	. XXXX	. XXXX	. XX	. X
<b>Tipo</b>	DL con display	65					
<b>Sensore</b>	Relativo	1					
	Assoluto	2					
	Sovrapressione	3					
<b>Range di pressione</b>	0...100 mbar		00				
	0...160 mbar		01				
	0...250 mbar		02				
	0...400 mbar		03				
	0...600 mbar		04				
	0...1.0 bar		05				
	0...1.6 bar		06				
	0...2.5 bar		07				
	0...4.0 bar		08				
	0...6.0 bar		09				
	0...10 bar		10				
	0...16 bar		11				
	0...25 bar		12				
	0...40 bar	3	13				
	0...60 bar	3	14				
	0...100 bar	3	15				
	0...160 bar	3	16				
	0...250 bar	3	17				
	0...400 bar	3	18				
	0...600 bar	3	19				
0...1000 bar	3	20					
Range speciali		99					
<b>Attacco meccanico</b>	G 1/4 femmina (Fig. 1)		00				
	G 1/4 M (Fig. 2)		11				
	G 1/2 M (Fig. 3)		13				
	G 1/2 M, Membrana esposta (Fig. 4)		14				
	G 1/2 M, Membrana affacciata (Fig. 5)		15				
	Attacchi speciali		99				
<b>Interfaccia</b>	Infrarosso <sup>2)</sup>			95	95		
<b>Precisione</b>	≤ ± 0.25% FS (per range di pressione ≤ 500 mbar)					1	
	≤ ± 0.1 % FS (per range di pressione > 500 mbar)					2	
<b>Temperatura compensata</b>	0...70°C compensata (Temperatura fluido 0...80°C)						0
	-25...85°C compensata (Temperatura fluido -25...100°C)						1
	Range di temperatura speciali						9
<b>Versioni</b>	Limitatore dei gradienti di pressione <sup>1)</sup>						A
							K
	Oli speciali di riempimento: ASEOL (alimentare)						G
	Halocarbon						H
	Guarnizioni: Viton (standard)						U
	EPDM						S
Kalrez						T	
Esecuzioni speciali							Z

<sup>1)</sup> Possibile solo con attacchi a Fig. 2 o Fig. 3

<sup>2)</sup> Interfaccia all'infrarosso non inclusa (codice prodotto VART144)

## Materiali

**Attacco meccanico e membrana**  
**Custodia**  
**Tappo**  
**Guarnizioni** (standard)

Acciaio inox 1.4435 (AISI 316 L)  
 Alluminio Al MgCl1  
 Plastica TEKA forma ELS  
 Viton

(altri materiali su richiesta)  
 (Anodizzato bianco)  
 (altre su richiesta)

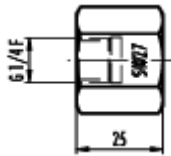


Fig. 1

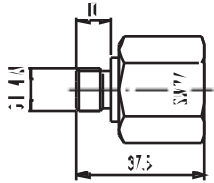


Fig. 2

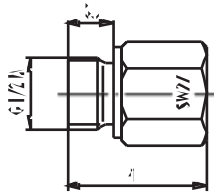


Fig. 3

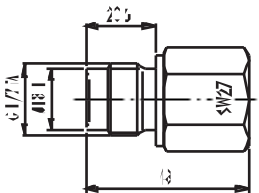


Fig. 4

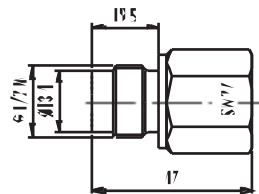
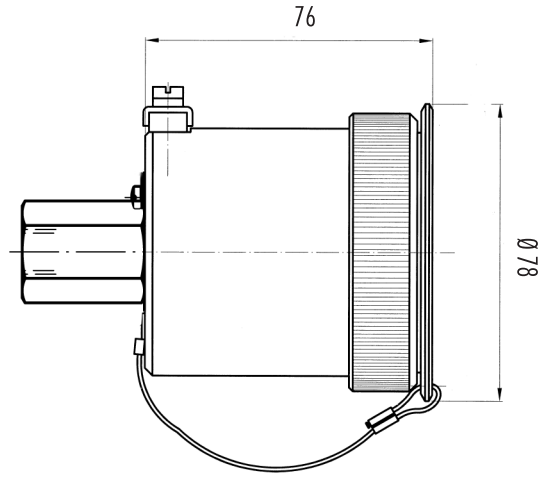


Fig. 5



Le specifiche possono cambiare senza preavviso

DED030A Release 08/2003

**Svizzera**

STS Sensor Technik Simach AG  
Rüthhofstrasse 8  
CH - 8370 Simach  
Phone: +41 (0)71 969 49 29  
Fax: +41 (0)71 969 49 20  
e-mail: sales@sts-ag.ch  
Internet: www.sts-ag.ch

**Germania**

STS Sensoren Transmitter Systeme GmbH  
Mercedesstrasse 1  
D - 71063 Sindelfingen  
Phone: +49 (0)7031 811 920  
Fax: +49 (0)7031 811 958  
e-mail: sts.gmbh@t-online.de  
Internet: www.sts-ag.ch

**Italia**

STS Italia s.r.l.  
Via Gesù 5  
I - 20090 Opera (MI)  
Phone: +39 02 57607073/074  
Fax: +39 02 57607110  
e-mail: stsopera@tin.it  
Internet: www.sts-ag.ch

**Francia**

STS France  
66, Avenue de la Gare  
FR - 74100 Annemasse  
Phone: +33 (0)4 5037 6925  
Fax: +33 (0)4 5039 4225  
e-mail: info@stsfrance.fr  
Internet: www.sts-ag.ch