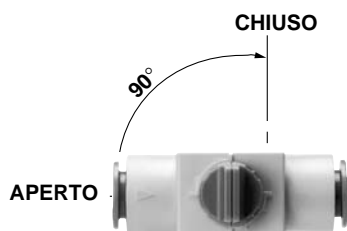


Valvola di intercettazione a selettore Serie VHK

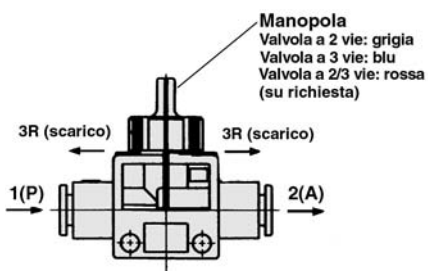
Ampia sezione equivalente: $2.0 \div 17.5 \text{ mm}^2$
 Bassa forza di azionamento della manopola:
 $0.43 \div 1.4 \text{ kgfcm}$
 Valvola d'otturazione con pochi difetti di tenuta
 Minimo diametro esterno del tubo $\varnothing 4$
 Possibilità di scelta tra 4 modelli a seconda del
 tipo di connessione
 La manopola scarica pressione residua dal lato
 A anche quando le valvole a 3 vie sono chiuse
 (Non esiste attacco di scarico)



La direzione della valvola indica chiara-
 mente se essa è aperta o chiusa
 (CHIUSO-APERTO: senso antiorario)



Le manopole di diverso colore permettono
 di distinguere tra le valvole a 2 vie e le val-
 vole a 3 vie



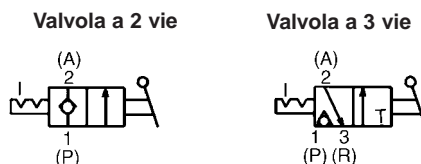
Caratteristiche

Valvola	Valvole a 2/3 vie
Fluido	Aria
Pressione di prova	1.5MPa
Max. pressione d'esercizio	1.0MPa
Pressione d'esercizio vuoto *	-100kPa
Temperatura d'esercizio	0 ÷ 60°C
Materiale tubo applicabile (1)	Nylon, Nylon morbido, Poliuretano
Accessori (Su richiesta)	Supporto



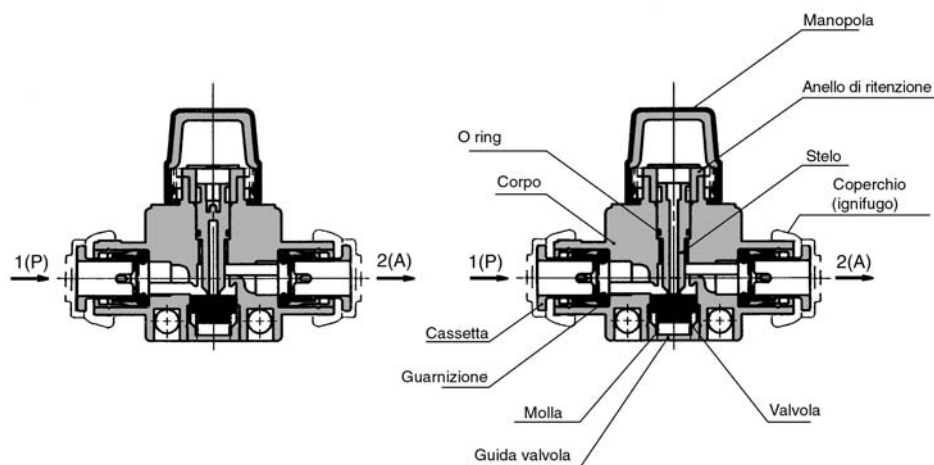
Nota 1) Prestare attenzione alla massima pressione di esercizio quando si utilizzano tubi in nylon morbido o poliuretano. (Per ulteriori dettagli, consultare il catalogo "Tubi e raccordi per connessioni pneumatiche" CAT.E501.* Usare VHK2 (Valvola a 2 vie) per applicazioni vuote. VHK3 non è idonea per il vuoto.

Simbolo



Costruzione

Valvola a 2 vie/Serie VHK2 Valvola a 3 vie/Serie VHK3



Componenti

Corpo	Modello standard	PBT
	Esecuz. ignifuga	PBT ignifugo (standard UL V-0)
Manopola	Modello standard	PBT
	Esecuz. ignifuga	PBT ignifugo (standard UL V-0)
Coperchio	Ignifugo (standard UL V-0)CR Per il coperchio ignifugo è disponibile solo l'esecuzione attrezzata	
Anello di ritenzione		POM
Stelo		POM
Guida molla		C3604B Nichelato per elettrolisi
Molla		SUS304
Guarnizione, O ring, Valvola		NBR

Codici di ordinazione

Standard VHK **2** — **02S** — **02S** **R** **L**

Ignifugo VHK **2** **R** — **04F** — **04F** **R** **L** **C**

Modello valvola

2	Valvola a 2 vie
3	Valvola a 3 vie

Attacco P

04F	ø4
06F	ø6
08F	ø8
10F	ø10
12F	ø12
M5	M5
01S	R(PT)1/8
02S	R(PT)1/4
03S	R(PT)3/8
04S	R(PT)1/2

Attacco A

04F	ø4
06F	ø6
08F	ø8
10F	ø10
12F	ø12
M5	M5
01S	R(PT)1/8
02S	R(PT)1/4
03S	R(PT)3/8
04S	R(PT)1/2

Coperchio ignifugo

—	Senza
C	Con coperchio (solo per esecuz. con racc.istant.)

Supporto

—	Nessuno
L	Con supp. ad L

*Il supporto e le viti sono fissati.

Colore manopola

— (Standard)	Valvola 2 vie	Grigia
— (Standard)	Valvola a 3 vie	Blu
R (Su richiesta)	Valvola 2 vie	Rossa
R (Su richiesta)	Valvola 3 vie	Rossa

S **A**

V **A**

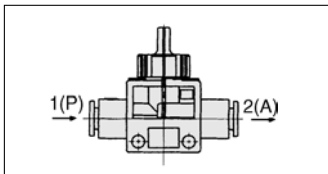
S **A**

V **A**

VM/VR

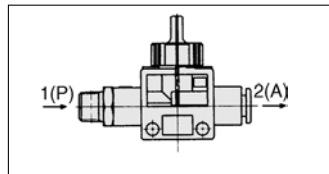
VH

Standard



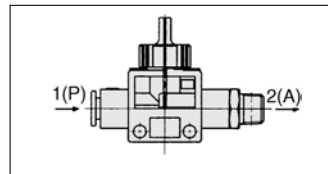
1(P): Racc. istantaneo/2(A): Racc. istant.

		2(A)					
		ø est. tubo appl. (mm)					
1(P)	Diam. est. tubo (mm)	ø4	•				
		ø6	•	•			
		ø8		•	•		
		ø10			•	•	
		ø12				•	•



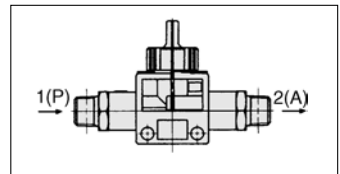
1(P): Filett. maschio/2(A): Racc. istantaneo

		2(A)					
		ø est. tubo appl. (mm)					
1(P)	Attacco R(PT)	M5	•	•			
		1/8	•	•	•		
		1/4		•	•	•	•
		3/8		•	•	•	•
		1/2				•	•



1(P): Racc. istantaneo/2(A): Filett. maschio

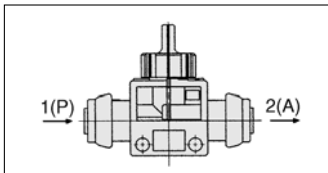
		2(A)					
		Attacco R(PT)					
1(P)	Diam. est. tubo (mm)	M5	•	•			
		1/8	•	•	•		
		1/4		•	•	•	
		3/8		•	•	•	
		1/2				•	•



1(P): Filett. maschio/2(A): Filett. maschio

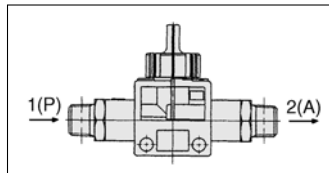
		2(A)					
		Attacco R(PT)					
1(P)	Attacco R(PT)	M5	•				
		1/8	•	•			
		1/4		•	•		
		3/8			•	•	
		1/2				•	•

Esecuz. ignifuga (conforme allo standard UL-94 V-0)



1(P): Racc. istantaneo/2(A): Racc. istant.

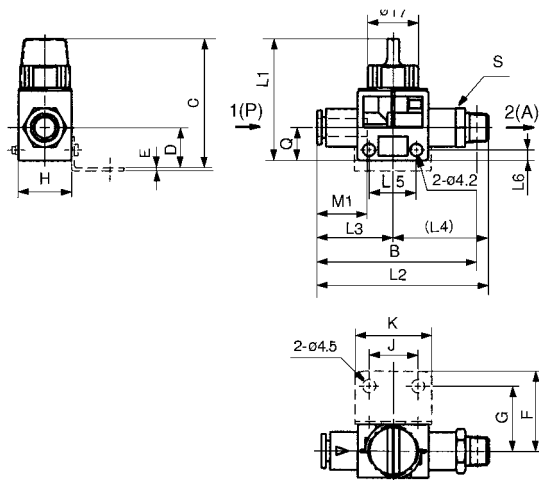
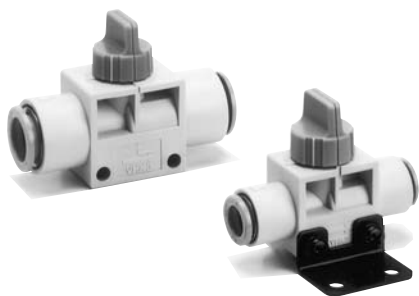
		2(A)					
		ø est. tubo appl. (mm)					
1(P)	Diam. est. tubo (mm)	ø4	•				
		ø6		•			
		ø8			•		
		ø10				•	
		ø12					•



1(P): Filett. maschio/2(A): Filett. maschio

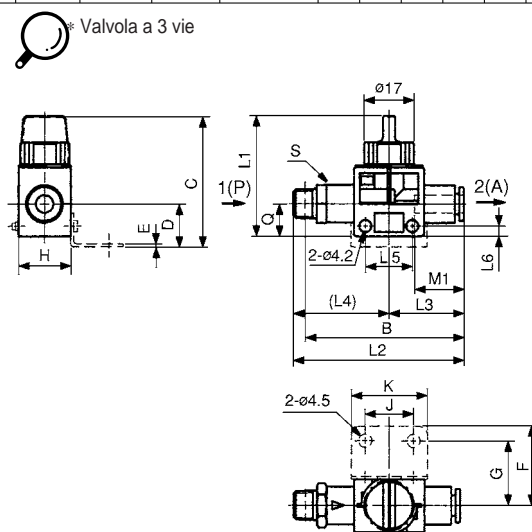
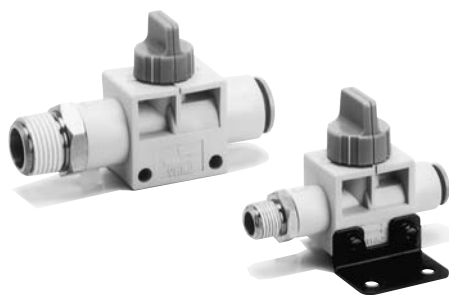
		2(A)				
		Attacco R(PT)				
1(P)	Attacco R(PT)	1/8	•			
		1/4		•		
		3/8			•	
		1/2				•

1(P)/2(A): Racc. istantaneo



Diam. est. tubo (mm)		Modello	H	L1	L2	L3	L4	L5	L6	M1	M2	Q	Sez. equiv. (mm ²)		Peso (g)	Dimensioni del supporto di montaggio							
1(P)	2(A)												1(P)→2(A)	2(A)→3(R)*		N. supporto	C	D	E	F	G	J	K
4	4	VHK□-04F-04F	18	41	47.6	23.8	23.8	16.5	3.5	15.8	15.8	11	3.4	1.2	15	VHK-B1A	44.5	14.5	1	27	22	16.5	26
6	4	VHK□-06F-04F	18	41	48	24.3	23.7	16.5	3.5	16.8	15.8	11	5.1	1.2	15	VHK-B1A	44.5	14.5	1	27	22	16.5	26
	6	VHK□-06F-06F			48.6		24.3						16.8		7.2								
8	6	VHK□-08F-06F	18	41	50.5	26.2	24.3	16.5	3.5	18.7	16.8	11	9	1.2	16	VHK-B1A	44.5	14.5	1	27	22	16.5	26
	8	VHK□-08F-08F			52.4		26.2						18.7		9.7								
10	8	VHK□-10F-08F	22	46	58.5	30.5	28	21.5	4	20.8	18.7	14	13.7	3.2	28	VHK-B2A	49	17	1	30	25	21.5	31
	10	VHK□-10F-10F			61		30.5						20.8		16.1								
12	10	VHK□-12F-10F	22	46	62	31.5	30.5	21.5	4	21.8	20.8	14	17	3.2	31	VHK-B2A	49	17	1	30	25	21.5	31
	12	VHK□-12F-12F			63		31.5						21.8		17.5								

1(P): Filett. maschio, 2(A): Racc. istantaneo

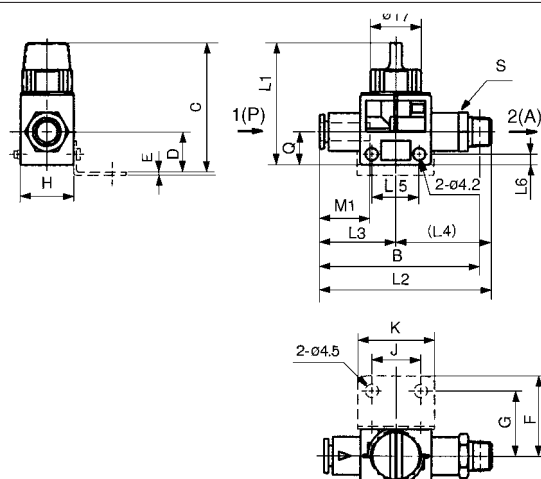
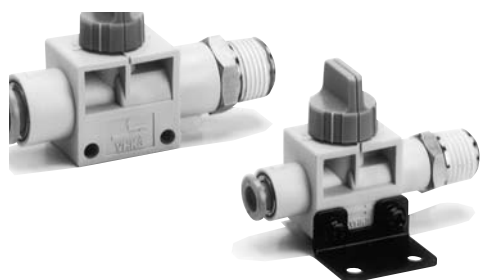


Filett. colleg. R(PT)	ø est. tubo (mm)	Modello	H	L1	L2	L3	L4	L5	L6	M1	Q	Sez. equiv. (mm ²)		Peso (g)	B**	S (Piano chiavi)	Dimensioni del supporto di montaggio									
												1(P)→2(A)	2(A)→3(R)*				Supporto N.	C	D	E	F	G	J	K		
M5	4	VHK□-M5-04F	18	41	52.9	23.8	29.1	16.5	3.5	15.8	15.8	11	2.0	1.2	19	49	11	VHK-B1A	44.5	14.5	1	27	22	16.5	26	
	6	VHK□-M5-06F			53.9	24.3	29.6								16.8	21	50									13
1/8	4	VHK□-01S-04F	18	41	55.4	23.8	31.6	16.5	3.5	16.8	15.8	11	3.4	1.2	21	51	11	VHK-B1A	44.5	14.5	1	27	22	16.5	26	
	6	VHK□-01S-06F			56.9	24.3	32.6								16.8	23	53									13
1/4	8	VHK□-01S-08F	18	41	62.2	26.2	36	16.5	3.5	18.7	18.7	11	9.7	1.2	31	58	17	VHK-B1A	44.5	14.5	1	27	22	16.5	26	
	6	VHK□-02S-06F			60.4	24.3	36.1								16.8	31	54									14
	8	VHK□-02S-08F			65.2	26.2	39								18.7	32	59									17
	10	VHK□-02S-10F			73.8	30.5	43.3								20.8	49	68									19
3/8	12	VHK□-02S-12F	22	46	76.3	31.5	44.8	21.5	4	21.8	14	17.5	3.2	3.2	63	70	22	VHK-B2A	49	17	1	30	25	21.5	31	
	6	VHK□-03S-06F			62.4	24.3	38.1								16.8	41	56									17
	8	VHK□-03S-08F			66.2	26.2	40								18.7	40	60									17
	10	VHK□-03S-10F			74.8	30.5	44.3								20.8	51	68									19
1/2	12	VHK□-03S-12F	22	46	77.3	31.5	45.8	21.5	4	21.8	14	17.5	3.2	3.2	64	71	22	VHK-B2A	49	17	1	30	25	21.5	31	
	10	VHK□-04S-10F			78.2	30.5	47.7								20.8	72	70									22
1/2	12	VHK□-04S-12F	22	46	80.2	31.5	48.7	21.5	4	21.8	14	17.5	3.2	3.2	70	72	22	VHK-B2A	49	17	1	30	25	21.5	31	



*Valvola a 3 vie
**Dimensioni di riferimento dopo installazione filettature R(PT).

1(P): Racc. istantaneo, 2(A): Filett. maschio



S □ A

V □ A

S □ A

V □ A

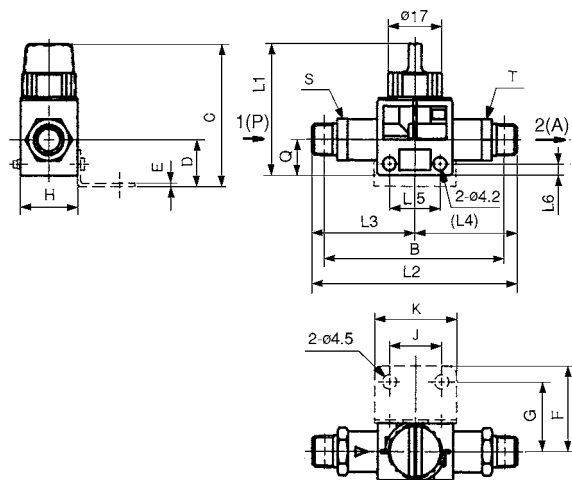
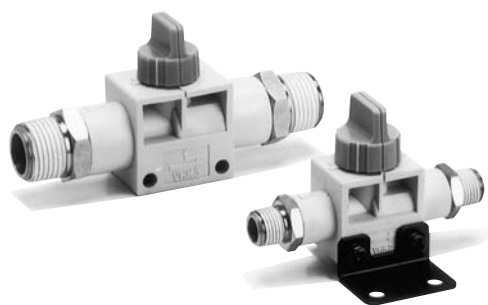
VM/VR

VH

Diam. est. tubo (mm)	Filett. colleg. R(PT)	Modello	H	L1	L2	L3	L4	L5	L6	M1	Q	Sez. equiv. (mm ²)		Peso (g)	B**	S (Piano chiavi)	Dimensioni del supporto di montaggio										
												1(P)→2(A)	2(A)→3(R)*				Supporto N.	C	D	E	F	G	J	K			
4	M5	VHK□-04F-M5	18	41	52.9	23.8	29.1	16.5	3.5	15.8	11	2.0	1.2	19	49	11	VHK-B1A	44.5	14.5	1	27	22	16.5	26			
	1/8	VHK□-04F-01S			55.4	31.6	3.4																		21	51	13
6	M5	VHK□-06F-M5	18	41	53.9	24.3	29.6	16.5	3.5	16.8	11	2.0	1.2	21	50	11	VHK-B1A	44.5	14.5	1	27	22	16.5	26			
	1/8	VHK□-06F-01S			56.9		32.6																		7.2	23	53
	1/4	VHK□-06F-02S			60.4	36.1	31					54	17														
	3/8	VHK□-06F-03S			62.4	38.1	41					56	14														
8	1/8	VHK□-08F-01S	18	41	62.2	36	16.5	3.5	18.7	11	9.7	1.2	31	58	17	VHK-B1A	44.5	14.5	1	27	22	16.5	26				
	1/4	VHK□-08F-02S			65.2	26.2																		39	32	59	19
	3/8	VHK□-08F-03S			66.2	40																		40	40	60	22
10	1/4	VHK□-10F-02S	22	46	73.8	43.3	21.5	4	20.8	14	16.1	3.2	49	68	17	VHK-B2A	49	17	1	30	25	21.5	31				
	3/8	VHK□-10F-03S			74.8	30.5																		44.3	51	70	19
	1/2	VHK□-10F-04S			78.2	47.7																		72	70	19	
12	1/4	VHK□-12F-02S	22	46	76.3	44.8	21.5	4	21.8	14	17.5	3.2	63	70	22	VHK-B2A	49	17	1	30	25	21.5	31				
	3/8	VHK□-12F-03S			77.3	31.5																		45.8	64	71	19
	1/2	VHK□-12F-04S			80.2	48.7																		70	72	19	

* Valvola a 3 vie **Dimensioni di riferimento dopo installazione filettature(PT) R.

1(P)/2(A): Filett. maschio



Filett. colleg. R(PT)		Modello	H	L1	L2	L3	L4	L5	L6	Q	Sez. equiv. (mm ²)		Peso (g)	B**	S (Piano chiavi)	T (Piano chiavi)	Dimensioni del supporto di montaggio							
1(P)	2(A)										1(P)→2(A)	2(A)→3(R)*					N. supporto	C	D	E	F	G	J	K
M5	M5	VHK□-M5-M5	18	41	58.2	29.1	29.1	16.5	3.5	11	2.0	1.2	23	51	11	11	VHK-B1A	44.5	14.5	1	27	22	16.5	26
1/8	M5	VHK□-01S-M5	18	41	61.6	29	29	16.5	3.5	11	2.0	1.2	26	54	13	13	VHK-B1A	44.5	14.5	1	27	22	16.5	26
	1/8	VHK□-01S-01S			65.2	32.6	32.6																	
1/4	1/8	VHK□-02S-01S	18	41	71.6	39	32.6	16.5	3.5	11	9.0	1.2	39	62	17	13	VHK-B1A	44.5	14.5	1	27	22	16.5	26
	1/4	VHK□-02S-02S			78	39	39																	
3/8	1/4	VHK□-03S-02S	22	46	85.1	40.8	44.3	21.5	4	14	13.7	3.2	65	73	19	17	VHK-B2A	49	17	1	30	25	21.5	31
	3/8	VHK□-03S-03S			88.6	44.3	44.3																	
1/2	3/8	VHK□-04S-03S	22	46	93	48.7	44.3	21.5	4	14	15.1	3.2	90	79	22	19	VHK-B2A	49	17	1	30	25	21.5	31
	1/2	VHK□-04S-04S			97.4	48.7	48.7																	

*Valvola a 3 vie **Dimensioni di riferimento dopo installazione filettature(PT) R.

⚠️ Precauzioni

Leggere attentamente prima dell'uso. Vedere da p. 0-33 a pag. 0-36 relativamente ad istruzioni di sicurezza e precauzioni generali.

Progettazione

⚠️ Attenzione

- Consultare SMC se si usano fluidi differenti dall'aria.
- Non alimentare pressione d'aria dall'attacco 2(A). L'aria trafilerebbe nell'attacco 1(P).
- Poichè la valvola potrebbe presentare dei trafileamenti d'aria, potrebbe non essere adatta per un recipiente a pressione.

Selezione

⚠️ Precauzione

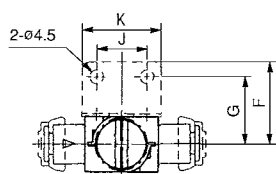
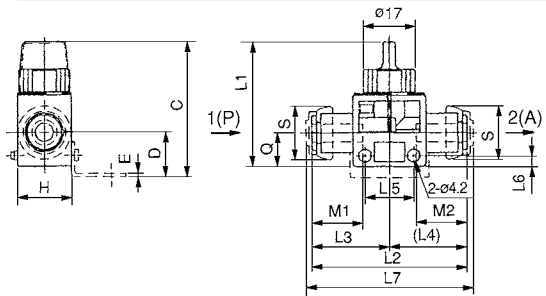
Funzionamento:
Se si blocca la manopola in una posizione intermedia, si potrebbero causare malfunzionamenti. Inserirli su ON e OFF rapidamente.

Montaggio

⚠️ Precauzione

Supporto di montaggio ad L:
Durante il montaggio del supporto al corpo, bisogna applicare una coppia di serraggio di $0.5 \div 0.6$ N alle viti.

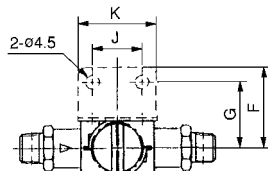
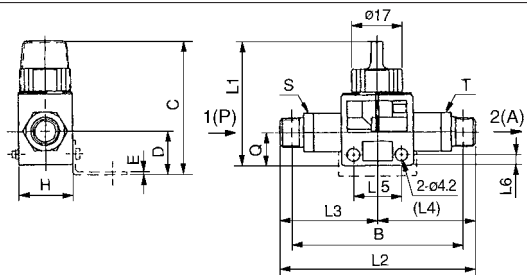
Esecuz. ignifuga 1(P)/2(A): Racc. istantaneo



ø est. tubo (mm)	Modello	H	L1	L2	L3	L4	L5	L6	L7	Q	M1	M2	Sez. equiv. (mm ²)	
1(P) 2(A)													1(P)→2(A)	2(A)→3(R)
4 4	VHK□R-04F-04F	18	41	47.6	23.8	23.8	16.5	3.5	51.6	11	15.8	15.8	3.4	1.2
6 6	VHK□R-06F-06F	18	41	48.6	24.3	24.3	16.5	3.5	52.6	11	16.8	16.8	7.2	1.2
8 8	VHK□R-08F-08F	18	41	52.4	26.2	26.2	16.5	3.5	56.4	11	18.7	18.7	9.7	1.2
10 10	VHK□R-10F-10F	22	46	61	30.5	30.5	21.5	4	65	14	20.8	20.8	16.1	3.2
12 12	VHK□R-12F-12F	22	46	63	31.5	31.5	21.5	4	67	14	21.8	21.8	17.5	3.2

ø est. tubo (mm)	Modello	Peso (g)	S	Dimensioni del supporto di montaggio							
1(P) 2(A)				N. supporto	C	D	E	F	G	J	K
4 4	VHK□R-04F-04F	15	ø14.4	VHK-B1A	44.5	14.5	1	27	22	16.5	26
6 6	VHK□R-06F-06F	16	ø16.8	VHK-B1A	44.5	14.5	1	27	22	16.5	26
8 8	VHK□R-08F-08F	17	ø19.2	VHK-B1A	44.5	14.5	1	27	22	16.5	26
10 10	VHK□R-10F-10F	29	ø23.3	VHK-B2A	49	17	1	30	25	21.5	31
12 12	VHK□R-12F-12F	32	ø25.7	VHK-B2A	49	17	1	30	25	21.5	31

Esecuz. ignifuga 1(P)/2(A): Filett. maschio



*Dimensioni di riferimento dopo installazione filettatura R(PT).

Filett. colleg. R(PT)	Modello	H	L1	L2	L3	L4	L5	L6	Q	B*	Sez. equiv. (mm ²)		Peso (g)
1(P) 2(A)											1(P)→2(A)	2(A)→3(R)	
1/8 1/8	VHK□R-01S-01S	18	41	65.2	32.6	32.6	16.5	3.5	11	57	8.6	1.2	30
1/4 1/4	VHK□R-02S-02S	18	41	78	39	39	16.5	3.5	11	66	9.7	1.2	47
3/8 3/8	VHK□R-03S-03S	22	46	88.6	44.3	44.3	21.5	4	14	76	16.1	3.2	72
1/2 1/2	VHK□R-04S-04S	22	46	97.4	48.7	48.7	21.5	4	14	81	17.5	3.2	101

Filett. colleg. R(PT)	Modello	S (Piano chiave)	T (Piano chiave)	Dimensioni del supporto di montaggio							
1(P) 2(A)				N. supporto	C	D	E	F	G	J	K
1/8 1/8	VHK□R-01S-01S	13	13	VHK-B1A	44.5	14.5	1	27	22	16.5	26
1/4 1/4	VHK□R-02S-02S	17	17	VHK-B1A	44.5	14.5	1	27	22	16.5	26
3/8 3/8	VHK□R-03S-03S	19	19	VHK-B2A	49	17	1	30	25	21.5	31
1/2 1/2	VHK□R-04S-04S	22	22	VHK-B2A	49	17	1	30	25	21.5	31