

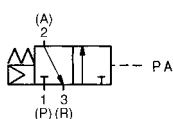
Valvola ad azionamento pneumatico a 3 vie

Serie VGA342

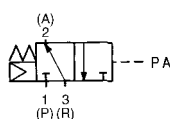


Simbolo

N.C.



N.A.

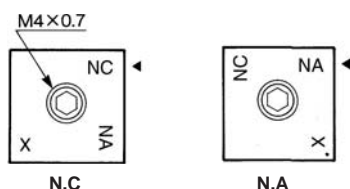


⚠️ Precauzioni

Leggere attentamente prima dell'uso. Vedere da pag. 0-33 a pag. 0-36 per le istruzioni di sicurezza e le precauzioni comuni.

⚠️ Precauzione

① Cambio del passaggio del fluido



La pressione della valvola dovrebbe essere scaricata quando si cambia il passaggio del fluido. Allentare la vite a testa esagonale M4X0.7. Ruotare la piastra di commutazione NC/NA e regolare il passaggio desiderato NA/NC sul simbolo ◀ sull'adattatore. Il simbolo X sull'angolo non è applicabile. Per le connessioni, consultare la tabella sottostante.

Connessioni

Pass. fluido	Attacco	P	A	R
N.C.		Lato alimentazione	Lato secondario	Lato scarico (2 vie: Tappo)
N.A.		Lato scarico (2 vie: Tappo)	Lato secondario	Lato alimentazione

② Altro

Il foro M5, sulla sinistra della piastra adattatore, è lo sfiato per la spola e non deve essere ostruito.

Caratteristiche

Funzionamento	Azionamento pneumatico
Attuazione	NC/NA (Variabile)
Tipo di regolazione	Aria+molla
Fluido	Aria
Campo pressione di esercizio	0.2 ÷ 0.9MPa
Pressione pilota	Coincide con la pressione di esercizio
Temperatura d'esercizio	Max 50°C
Lubrificazione	Non richiesta (Usare olio per turbine classe 1 ISOVG32 nel caso lubrificaz.
Resistenza agli urti e alle vibrazioni ⁽¹⁾	150/50 m/s ²



Nota 1) Resistenza agli urti: non si verifica alcun malfunzionamento durante il test a prova d'urto nella direzione assiale della valvola e perpendicolarmente ad essa ogni volta che essa viene energizzata e disenergizzata (valore allo stadio iniziale).

Resistenza alle vibrazioni: la valvola, sottoposta ad una scarica da 45 a 1000Hz in direzione assiale e perpendicolare ogni volta che viene energizzata e disenergizzata, non presenta alcun malfunzionamento (valore allo stadio iniziale).

Sezione equivalente

Attacco	Rc(PT) 1/2	Rc(PT) 3/4	Rc(PT)1	
Sez. equiv. (mm ²)	P→A	140	185	210
	A→R	145	195	235
Portata (Nl/min)	P→A	7655.70	10109.45	10430.55
	A→R	7950.15	10600.20	11678.65

Codici di ordinazione

VGA342-04 [] A

Attacco

04 — Rc(PT) 1/2
06 — Rc(PT) 3/4
10 — Rc(PT)1

Filet. attacco (Standard)

— Rc(PT) (Su richiesta)
F — G(PF)
N — NPT
T — NPTF

Passaggio del fluido

A — Normalmente chiusa (N.C)
B — Normalmente aperta (N.A.)

Dimensioni

