

Valvola a 4/5 vie ad azionamento pneumatico

Serie SYJA3000



Montaggio su base



Attacchi su corpo

Modello

	Modello valvola	Configurazione	Attacco	Sez. equiv. (mm ²) (N/min)	Attacco pilota	Peso ⁽²⁾ (g)
Attacchi su corpo	SYJA3120-M3	Monostabile a 2 posizioni	M3	0.9 (49)	M3	22
	SYJA3220-M3	Bistabile a 2 posizioni				25
	SYJA3320-M3	3 posizioni con centri chiusi				28
	SYJA3420-M3	3 posizioni con centri in scarico				
	SYJA3520-M3	3 posizioni centri in pressione				
Montaggio su base 5 vie (Con sottoplastra)	SYJA3140-M5	Monostabile a 2 posizioni	M5	1.8 (98)	M3	48(22)
	SYJA3240-M5	Bistabile a 2 posizioni				51(25)
	SYJA3340-M5	3 posizioni con centri in scarico				54 (28)
	SYJA3440-M5	3 posizioni con centri in scarico				
	SYJA3540-M5	3 posizioni con centri in pressione				
Montaggio su base 4 vie (Per manifold)	SYJA3130	Monostabile a 2 posizioni	M3 ⁽¹⁾	1.2 ⁽¹⁾ (63)	M3	22
	SYJA3230	Bistabile a 2 posizioni	M5			25
	SYJA3330	3 posizioni con centri in scarico				28
	SYJA3430	3 posizioni con centri in scarico				
	SYJA3530	3 posizioni con centri in pressione				



Nota 1) Valore con utilizzo su manifold
 Nota 2) (): Senza sottoplastra
 Nota 3) Il codice per il modello con montaggio su base a 5 vie senza sottoplastra è SYJA3□40.

Con supporto

Codice valvola ad azionamento pneumatico	SYJA3□20-M3-F
--	---------------

Il supporto di montaggio per valvola a 2 e 3 posizioni viene fornito ancora da montare.

Caratteristiche

Fluido	Aria	
Campo pressione di esercizio (MPa)	Monostabile a 2 posizioni	0.15 ÷ 0.7
	Bistabile a 2 posizioni	0.1 ÷ 0.7
	3 posizioni	0.2 ÷ 0.7
Campo della pressione pilota (MPa)	Monostabile a 2 posizioni	Pressione d'esercizio fino a 0.7
	Monostabile a 2 posizioni	0.1 ÷ 0.7
	3 posizioni	0.2 ÷ 0.7
Temperatura d'esercizio (°C)	Max.60	
Lubrificazione	Non richiesta	
Posizione di montaggio	Universale	
Resistenza agli urti e alle vibrazioni (m/s ²) ⁽¹⁾	300/50	

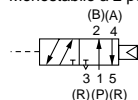


Nota 1) Resistenza agli urti: Sottoposta alla prova d'urto con apposita apparecchiatura non si riscontrano malfunzionamenti. La prova è stata realizzata sia perpendicolarmente che parallelamente alla valvola principale e all'armatura sia in condizione energizzata che no, sia con segnale di pilotaggio attivato che no (valore in fase iniziale)
 Resistenza alle vibrazioni: Sottoposta ad una scansione tra 8.3 e 2.000 Hz non presenta alcun malfunzionamento. La prova è stata realizzata sia perpendicolarmente che parallelamente alla valvola principale e all'armatura sia in condizione energizzata che no sia con segnale di pilotaggio attivato che no (valore in fase iniziale)

Simbolo

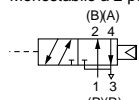
5 vie

Monostabile a 2 posizioni

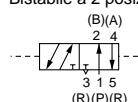


4 attacco

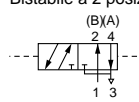
Monostabile a 2 posizioni



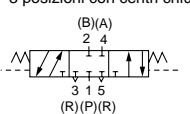
Bistabile a 2 posizioni



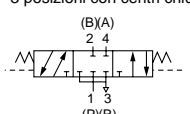
Bistabile a 2 posizioni



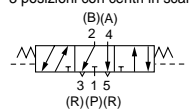
3 posizioni con centri chiusi



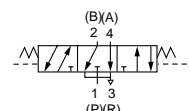
3 posizioni con centri chiusi



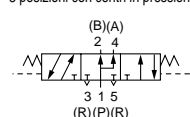
3 posizioni con centri in scarico



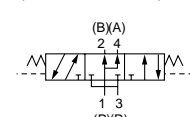
3 posizioni con centri in scarico



3 posizioni con centri in pressione



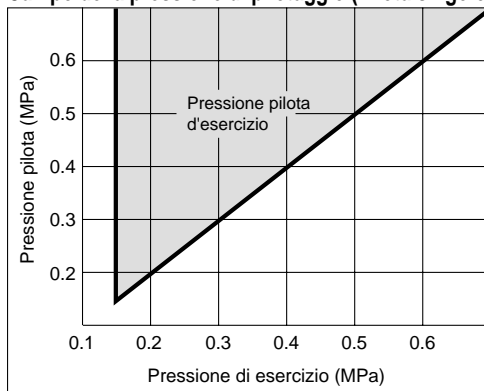
3 posizioni con centri in pressione



⚠ Precauzione

Leggere attentamente prima dell'uso.
 Vedere istruzioni di sicurezza e precauzioni comuni da p.0-33 a 0-36.

Campo della pressione di pilotaggio (Pilota singolo)



Codici di ordinazione della base manifold

Utilizzare la stessa base manifold della serie SYJ3000.

SS5YJA3 — Il codice restante corrisponde a quello di SS5YJ3.

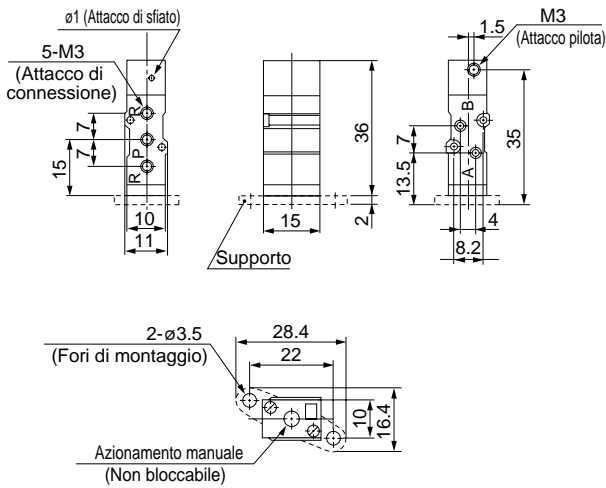
* Indicare i codici di valvola/e, piastra d'otturazione e base manifold.

<Esempio>

SS5YJA3-41-03-M5.....1 pz.
 SYJA3140..... 1 pz.
 SYJA3240..... 1 pz.
 SYJ3000-21-2A.....1 pz.

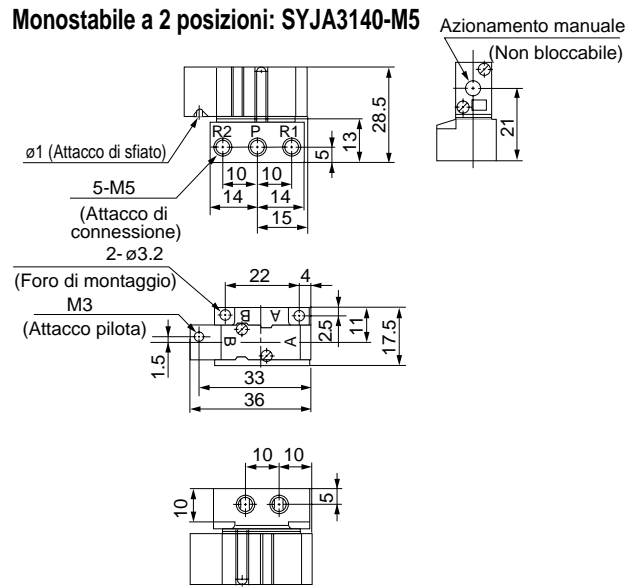
Attacchi sul corpo

Monostabile a 2 posizioni: SYJA3120-M3(-F)



Montaggio su base

Monostabile a 2 posizioni: SYJA3140-M5



SOA

VOA

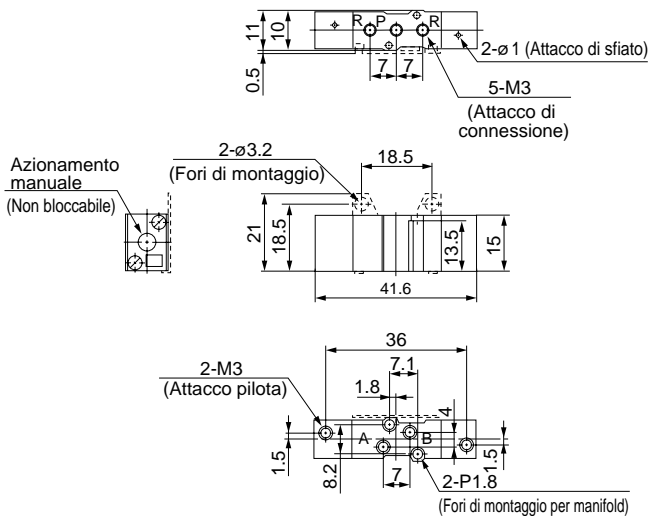
SOA

VOA

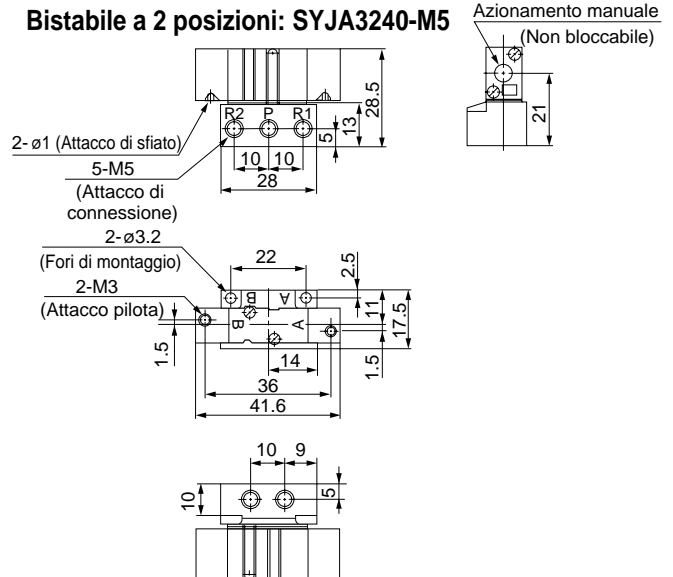
VMVR

VH

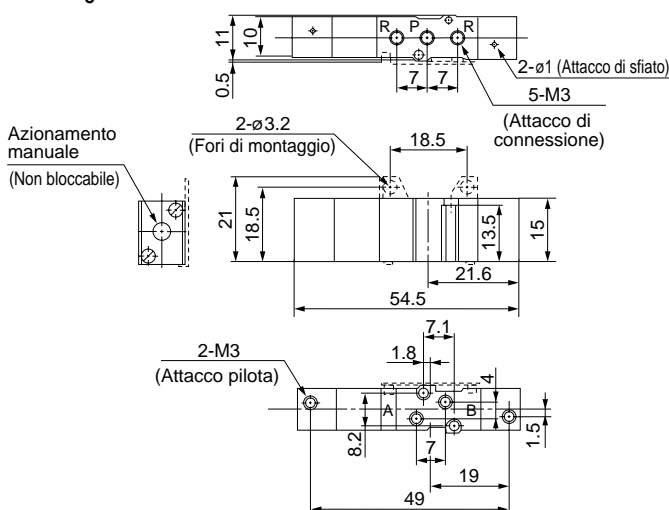
Bistabile a 2 posizioni: SYJA3220-M3(-F)



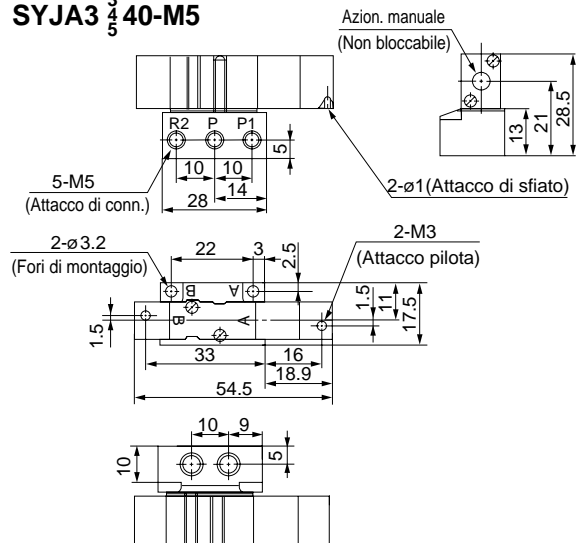
Bistabile a 2 posizioni: SYJA3240-M5



3 posizioni centri chiusi/centri in scarico/centri in pressione SYJA3₃420-M3(-F)



3 posizioni centri chiusi/centri in scarico/centri in pressione SYJA3₃40-M5



Valvola a 4/5 vie ad azionamento pneumatico

Serie SYJA5000

Modello



Montaggio su base



Attacchi su corpo

	Modello valvola	Configurazione	Attacco	Sez. equiv. (mm ²) (N/min) ⁽¹⁾	Attacco pilota	Peso (g) ⁽²⁾
Attacchi su corpo	SYJA5120-M5	Monostabile a 2 posizioni	M5	3.6 (196)	M5	45
	SYJA5220-M5	Bistabile a 2 posizioni		3.6 (196)		60
	SYJA5320-M5	3 posizioni con centri chiusi		3.2 (176)		70
	SYJA5420-M5	3 posizioni con centri in scarico		3.6 (196) [2.7 (147)]		
	SYJA5520-M5	3 posizioni con centri in pressione		P→A,B: 4.0 (215) [2.7 (147)] A,B→R1,R2: 3.4 (186)		
Montaggio su base (Con sottoplastra)	SYJA5140-01F	Monostabile a 2 posizioni	1/8	4.5 (245)	M5	79 (45)
	SYJA5240-01F	Bistabile a 2 posizioni		4.5 (245)		94 (60)
	SYJA5340-01F	3 posizioni con centri chiusi		3.4 (186)		104 (70)
	SYJA5440-01F	3 posizioni con centri in scarico		4.5 (245) [2.7 (147)]		
	SYJA5540-01F	3 posizioni con centri in pressione		P→A,B: 5.3 (284) [3.1 (166)] A,B→R1,R2: 4.0 (215)		



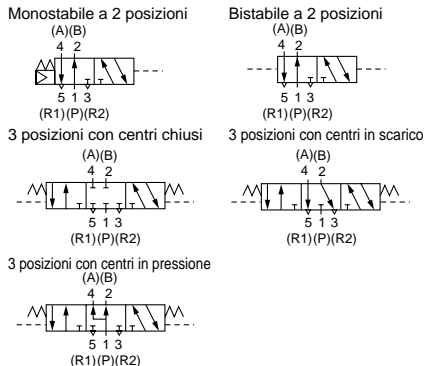
Nota 1) [] per posizione normale. Centri in scarico: A, B→R1, R2. Centri in pressione: P→A, B
Nota2) (): Senza sottoplastra
Nota 3) Il codice per il modello con montaggio su base a 5 vie senza sottoplastra è SYJA5□40

Con supporto

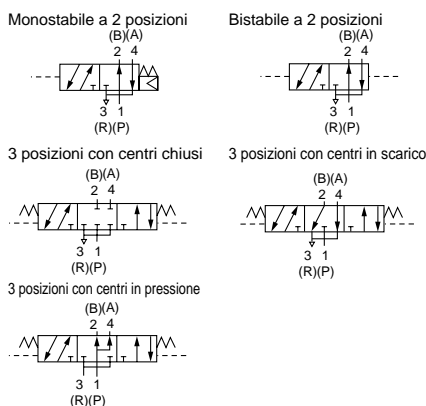
Codice valvola ad azionamento pneumatico	SYJA5120-M5-F	Il supporto di montaggio viene fornito da montare.
---	---------------	--

Simbolo

Attacchi su corpo



Montaggio su base



Precauzione

Leggere attentamente prima dell'uso.
Vedere istruzioni di sicurezza e precauzioni comuni da p.0-33 a 0-36.

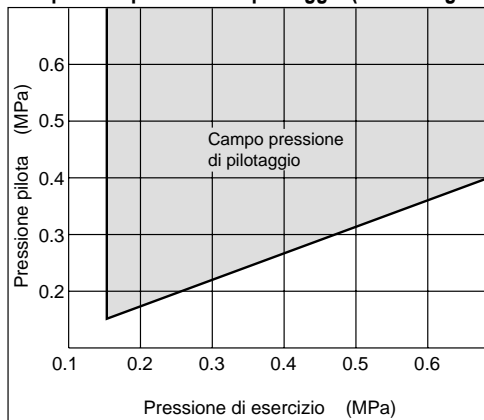
Caratteristiche

Fluido	Aria	
Campo pressione di esercizio (MPa)	Monostabile a 2 posizioni	0.15 ÷ 0.7
	Bistabile a 2 posizioni	0.1 ÷ 0.7
	3 posizioni	0.15 ÷ 0.7
Campo della pressione pilota (MPa)	Monostabile a 2 posizioni	(0.4 X P+0.1) ÷ 0.7 P: Pressione di esercizio
	Bistabile a 2 posizioni	0.1 ÷ 0.7
	3 posizioni	0.15 ÷ 0.7
Temperatura d'esercizio (°C)	Max. 60	
Lubrificazione	Non richiesta	
Posizione di montaggio	Universale	
Resistenza agli urti e alle vibrazioni (m/s ²) ⁽¹⁾	300/50	



Nota 1) Resistenza agli urti: Sottoposta alla prova d'urto con apposita apparecchiatura non si riscontrano malfunzionamenti. La prova è stata realizzata sia perpendicolarmente che parallelamente alla valvola principale e all'armatura sia in condizione energizzata che no, sia con segnale di pilotaggio attivato che no (valore allo stadio iniziale).
Resistenza alle vibrazioni: Sottoposta ad una scansione tra 8.3 e 2.000 Hz non presenta alcun malfunzionamento. La prova è stata realizzata sia perpendicolarmente che parallelamente alla valvola principale e all'armatura sia in condizione energizzata che no, sia con segnale di pilotaggio attivato che no (valore allo stadio iniziale).

Campo della pressione di pilotaggio (Pilota singolo)



Codici di ordinazione della base manifold

Utilizzare la stessa base valvola manifold della serie SYJ5000.

SS5YJA5 — Il codice restante corrisponde a quello di SS5YJ3.

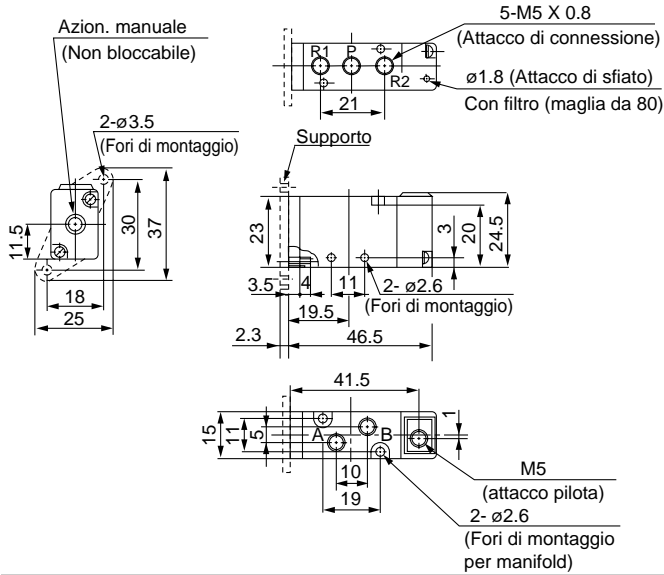
*Indicare i codici di valvola, piastra d'otturazione e base manifold.

<Esempio>

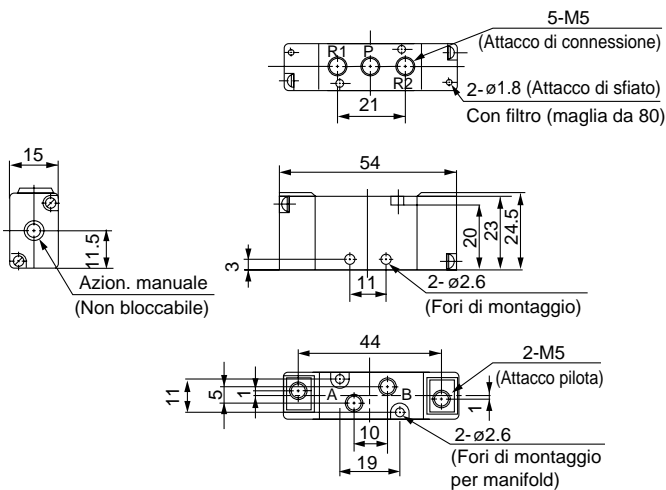
SS5YJA5-42-031-01F.....1 pz.
SYJA51401 pz.
SYJA52401 pz.
SYJ5000-21-1A1 pz.

Attacchi sul corpo

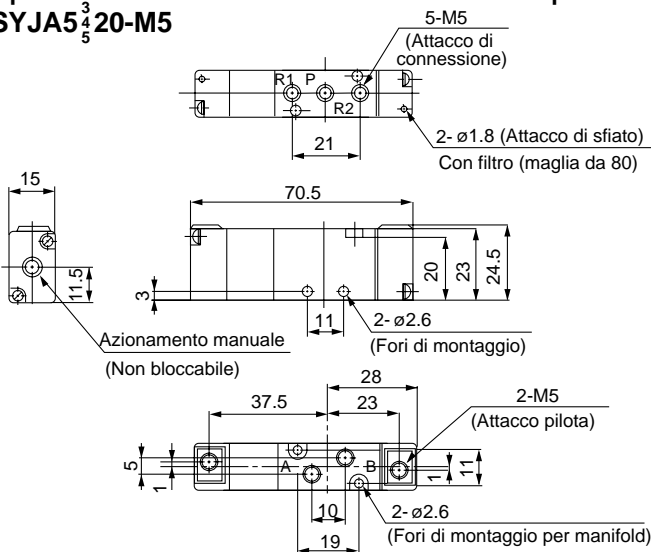
Monostabile a 2 posizioni: SYJA5120-M5(-F)



Bistabile a 2 posizioni: SYJA5220-M5

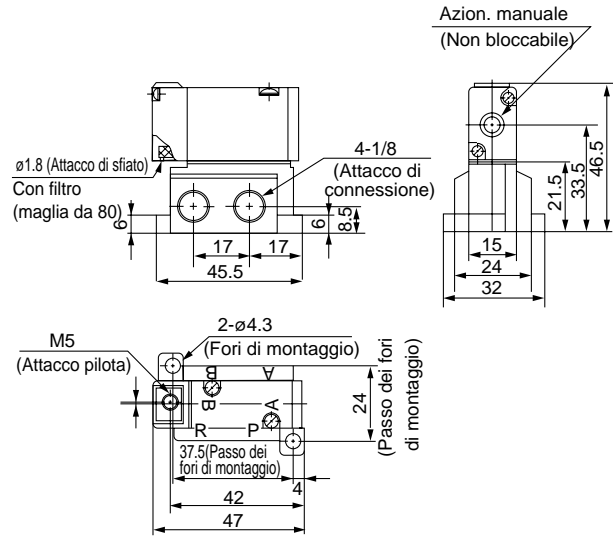


3 posizioni centri chiusi/centri in scarico/centri in pressione SYJA5³/₅20-M5

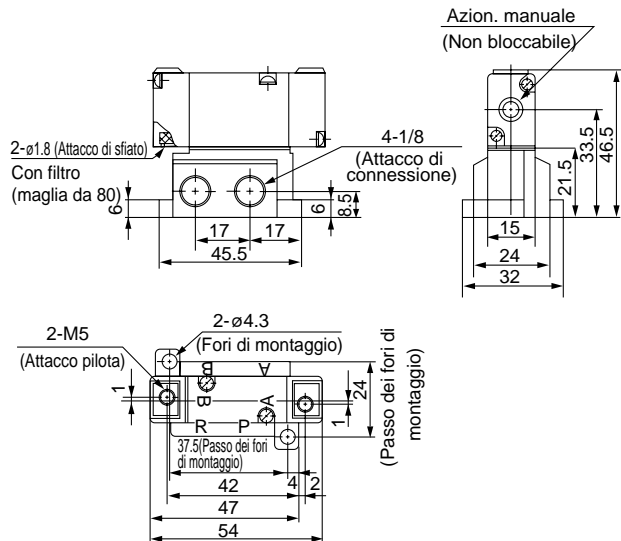


Montaggio su base

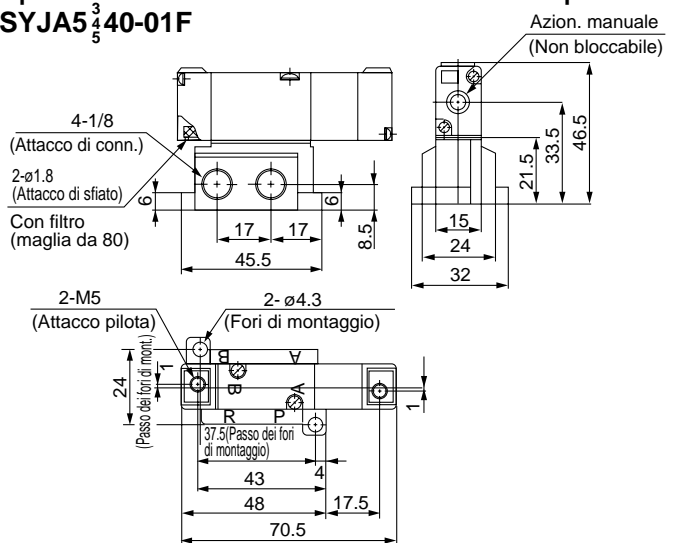
Monostabile a 2 posizioni: SYJA5140-01F



Bistabile a 2 posizioni: SYJA5240-01F



3 posizioni centri chiusi/centri in scarico/centri in pressione SYJA5³/₅40-01F



SOA

VOA

SOA

VOA

VMVR

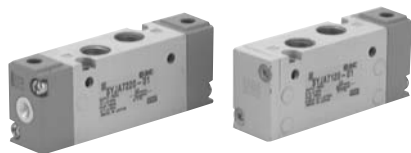
VH

Valvola a 4/5 vie ad azionamento pneumatico

Serie SYJA7000



Montaggio su base

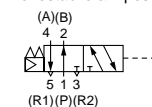


Attacchi su corpo

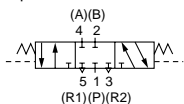
Simbolo

Attacchi su corpo

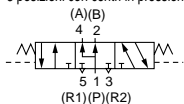
Monostabile a 2 posizioni



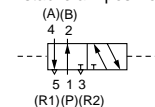
3 posizioni con centri chiusi



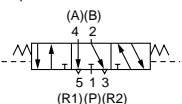
3 posizioni con centri in pressione



Bistabile a 2 posizioni

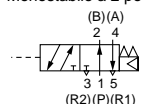


3 posizioni con centri in scarico

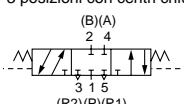


Montaggio su base

Monostabile a 2 posizioni



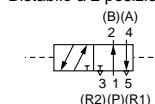
3 posizioni con centri chiusi



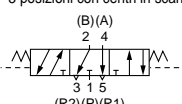
3 posizioni con centri in pressione



Bistabile a 2 posizioni



3 posizioni con centri in scarico



⚠ Precauzione

Leggere attentamente prima dell'uso.
Vedere istruzioni di sicurezza e
precauzioni comuni da p.0-33 a 0-36.

Modello

Modello valvola	Configurazione	Attacco	Sez. equiv. ⁽²⁾ (mm ²) (Nl/min)	Attacco pilota mis.	Peso (g) ⁽³⁾
Attacchi su corpo	SYJA7120-01F	Monostabile a 2 posizioni	11 (588)	M5	90
	SYJA7220-01F	Bistabile a 2 posizioni	11 (588)		110
	SYJA7320-01F	3 posizioni con centri chiusi	8.5 (461)		120
	SYJA7420-01F	3 posizioni con centri in scarico	9 (490) [6.5 (355)]		
	SYJA7520-01F	3 posizioni con centri in pressione	P→A, B: 13.5 (736) [7 (382)] A, B→R1, R2: 7 (382)		
Montaggio su base (Con sottoplastra)	SYJA7140-01F 02F	Monostabile a 2 posizioni	12.6 (687)	M5	170 (90)
	SYJA7240-01F 02F	Bistabile a 2 posizioni	12.6 (687)		190 (110)
	SYJA7340-01F 02F	3 posizioni con centri chiusi	8.5 (461)		200 (120)
	SYJA7440-01F 02F	3 posizioni con centri in scarico	9 (0.5) [6.5 (355)]		
	SYJA7540-01F 02F	3 posizioni con centri in pressione	P→A, B: 13.5 (736) [7 (382)] A, B→R1, R2: 7 (382)		



Nota 1) Attacchi P, A, B: 1/8→Attacchi R1/R2 1/4

Nota 2) []: per posizione normale: Centri in scarico: A, B→R1, R2, Centri in pressione: P→A, B

Nota 3) (): Senza sottoplastra

Nota 4) Il codice per il modello con montaggio su base a 5 vie senza sub-piastra è SYJA7□40.

Con supporto

Codice valvola ad azion. pneumatico	SYJA7120-01-F	Il supporto di montaggio viene fornito da montare.
--	---------------	--

Caratteristiche

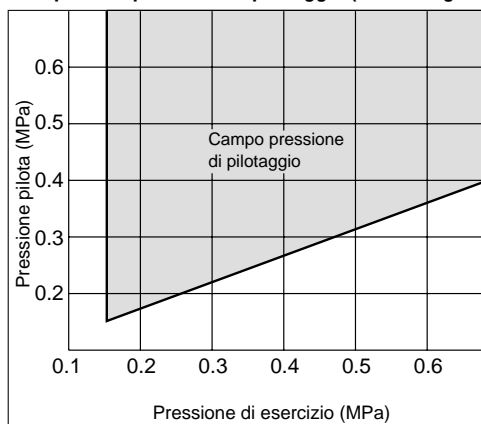
Fluido	Aria	
Campo pressione di esercizio (MPa)	Monostabile a 2 posizioni	0.15 ÷ 0.7
	Bistabile a 2 posizioni	0.1 ÷ 0.7
	3 posizioni	0.15 ÷ 0.7
Campo della pressione pilota (MPa)	Monostabile a 2 posizioni	(0.4 X P+0.1) ÷ 0.7 P: Pressione di esercizio
	3 posizioni	0.15 ÷ 0.7
Temperatura d'esercizio (°C)	Max.60	
Lubrificazione	Non richiesta	
Posizione di montaggio	Universale	
Resistenza agli urti e alle vibrazioni (m/s ²) ⁽¹⁾	300/50	



Nota 1) Resistenza agli urti: Sottoposta alla prova d'urto con apposita apparecchiatura non si riscontrano malfunzionamenti. La prova è stata realizzata sia perpendicolarmente che parallelamente alla valvola principale e all'armatura sia con segnale di pilotaggio attivato che no (valore in fase iniziale)

Resistenza alle vibrazioni: Sottoposta ad una scansione tra 8.3 e 2.000 Hz non presenta alcun malfunzionamento. La prova è stata realizzata sia perpendicolarmente che parallelamente alla valvola principale e all'armatura sia con segnale di pilotaggio attivato che no (valore in fase iniziale).

Campo della pressione di pilotaggio (Pilota singolo)



Codici di ordinazione della base manifold

Utilizzare la stessa base manifold della serie SYJ3000.

SS5YJA7 — Il codice restante corrisponde a quello di SS5YJ7.

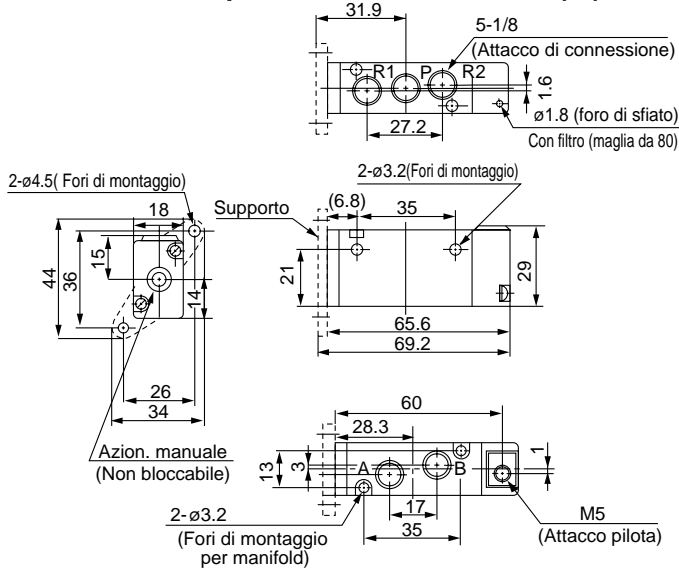
* Indicare i codici di valvola, piastra d'otturazione e base manifold.

<Esempio>

SS5YJA7-41-031-01F..... 1 pz.
SYJA7140 1 pz.
SYJA7240 1 pz.
SYJ7000-21-1A 1 pz.

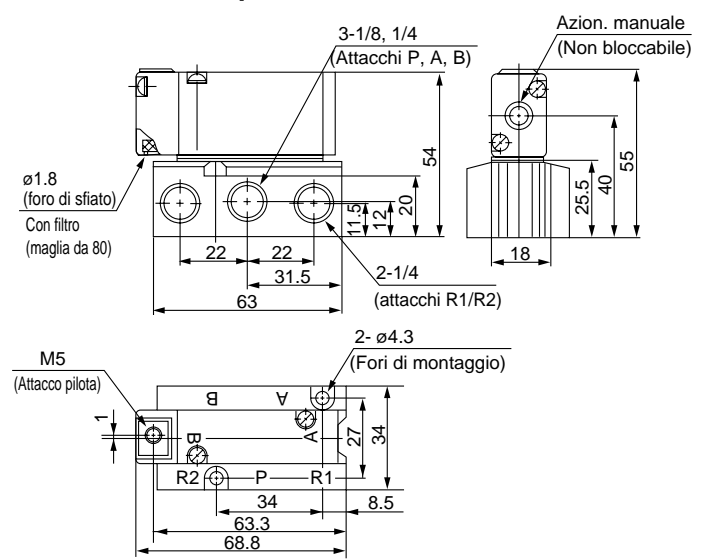
Attacchi sul corpo

Monostabile a 2 posizioni: SYJA7120-01F(-F)



Montaggio su base

Monostabile a 2 posizioni: SYJA7140-^{01 F}/_{02 F}



□ A

□ A

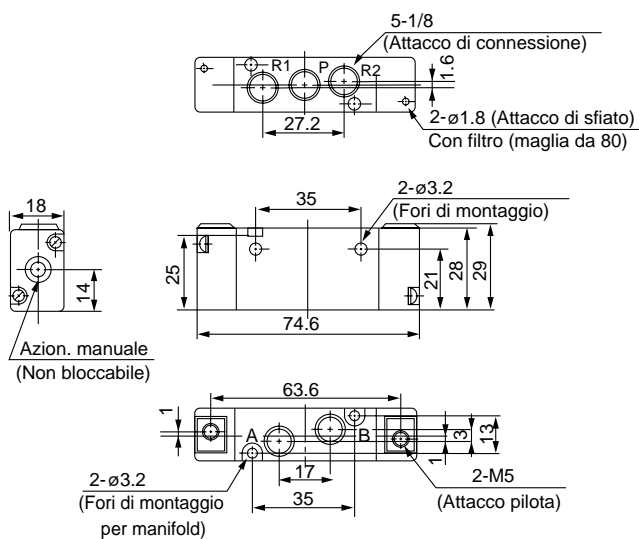
□ A

□ A

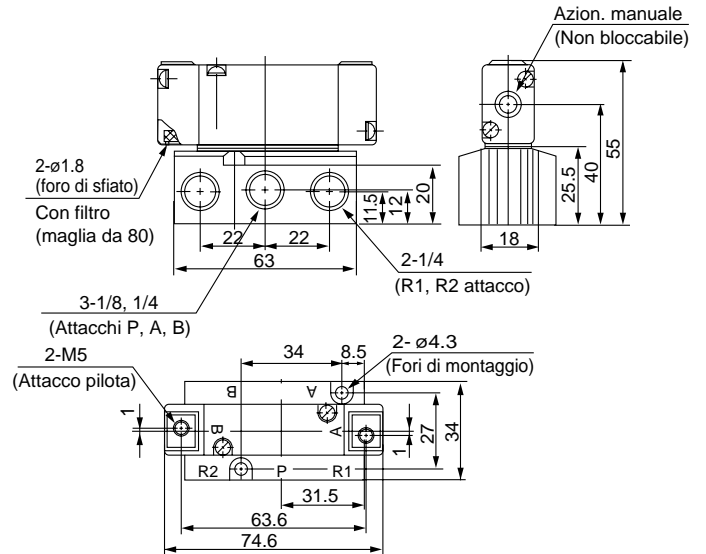
VMVR

VH

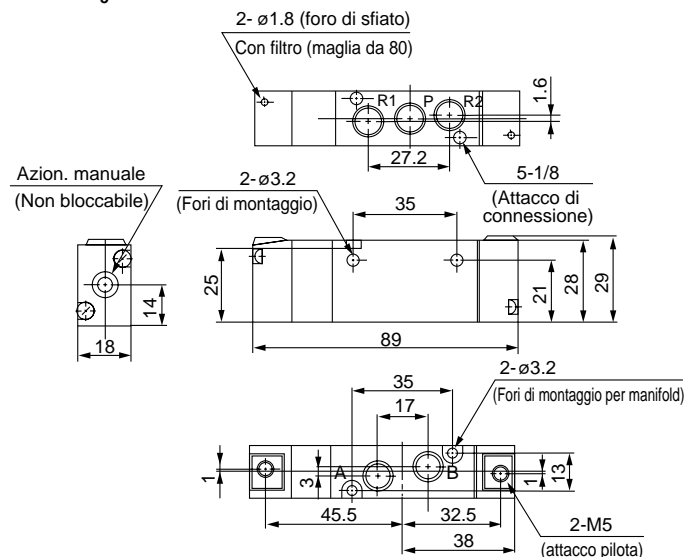
Bistabile a 2 posizioni: SYJA7220-01F



Bistabile a 2 posizioni: SYJA7240-^{01 F}/_{02 F}



3 posizioni centri chiusi/centri in scarico/centri in pressione SYJA7³/₅20-01F



3 posizioni centri chiusi/centri in scarico/centri in pressione SYJA7³/₅40-^{01 F}/_{02 F}

