

Regolatore di flusso con valvola di rilascio della pressione residua:

Serie AS□□□□FE

Con raccordi istantanei

La pressione residua può essere facilmente scaricata semplicemente premendo un pulsante.

Pulsante rosso di rilascio



Modello

Esecuzione a gomito	Esecuzione universale	Dimensione attacco lato cilindro	Diametro esterno tubo (mm)					Cilindro Diametro (mm)
			ø 4	ø 6	ø 8	ø 10	ø 12	
AS22□1FE-01	AS23□1FE-01	R(PT)1/8	●	●	●	● ⁽¹⁾		20, 25, 32
AS22□1FE-02	AS23□1FE-02	R(PT)1/4	●	●	●	●		20, 25, 32, 40
AS32□1FE-03	AS33□1FE-03	R(PT)3/8		●	●	●	●	40, 50, 63
AS42□1FE-04	AS43□1FE-04	R(PT)1/2				●	●	63, 80, 100

Nota 1) Solo tipo a gomito

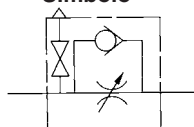
Nota) Visibile distinzione tra sistema di regolazione in scarico e in alimentazione.

Si contraddistinguono grazie al dado di bloccaggio. Il modello con regolazione in scarico è nichelato per elettrolisi, il sistema con regolazioni in alimentazione è cromato zinco nero.

Dati tecnici

Pressione di prova	1.5MPa
Max. pressione d'esercizio	1.0MPa
Min. pressione d'esercizio	0.1MPa
Temperatura d'esercizio	-5 ÷ 60°C (Senza congelamento)
Numero rotazioni spillo	10 giri
Sup. effettiva della valvola di rilascio pressione residua	0,8mm ²
Tubi applicabili	Nylon, nylon morbido, poliuretano

Simbolo



Direzione flusso

	Reg. in scarico	Reg. in alimentazione
Simbolo		
Simbolo		

Flusso d'aria/Sup. effettiva

Modello	AS22□1FE-01 AS23□1FE-01		AS22□1FE-02 AS23□1FE-02			AS32□1FE AS33□1FE			AS42□1FE AS43□1FE	
	ø4	ø6 ø8 ø10	ø4	ø6	ø8 ø10	ø6	ø8	ø10 ø12	ø10	ø12
Flusso (libero)	180	230	260	390	460	660	790	920	1580	1710
Flusso controllato	2.7	3.5	4	6	7	10	12	14	24	26

*Nota) Pressione d'alimentazione 0.5MPa, Temperatura: 20C.

Codici di ordinazione

AS 2 2 1 1 FE 01 - 06 SK

Taglia

2	1/8, 1/4
3	3/8
4	1/2

Esecuzione

2	Modello a gomito
3	Universale

Controllo

0	Regolazione in scarico
1	Regolazione in alimentazione

Attacco

01	R(PT)1/8
02	R(PT)1/4
03	R(PT)3/8
04	R(PT)1/2

Dado di blocc. esagonale

Materiale di tenuta

Diametro esterno tubo

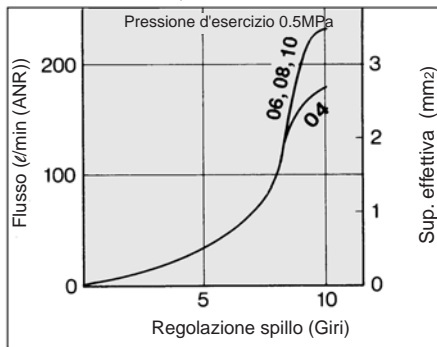
04	ø4
06	ø6
08	ø8
10	ø10
12	ø12

Con valvola di rilascio per pressione residua

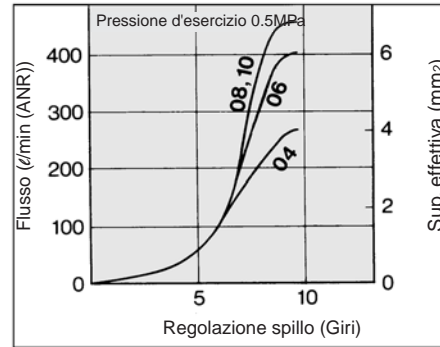
Con raccordo istantaneo

Valvola a spillo/Caratteristiche di flusso

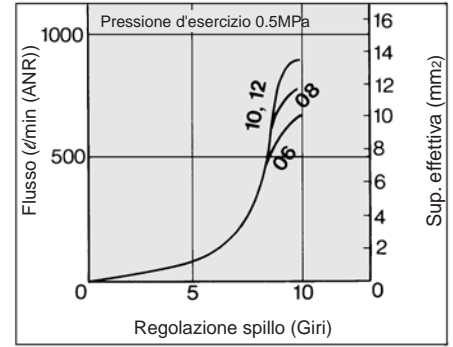
**AS2201FE-01, AS2211FE-01
AS2301FE-01, AS2311FE-01**



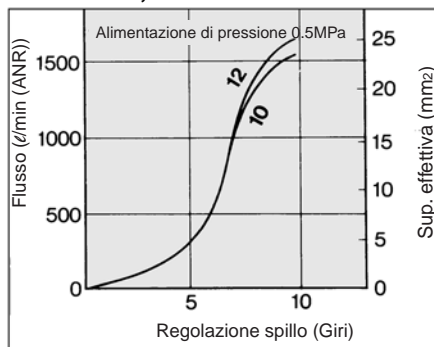
**AS2201FE-02, AS2211FE-02
AS2301FE-02, AS2311FE-02**



**AS3201FE, AS3211FE
AS3301FE, AS3311FE**



**AS4201FE, AS4211FE
AS4301FE, AS4311FE**



⚠ Precauzione

Leggere attentamente prima dell'uso.
Vedere istruzioni di sicurezza e precauzioni comuni per questo prodotto da p.0-20 a p. 0-21.
e da p.4.0-4 a 4.0-6 le precauzioni di tutte le serie.

AS

ASN

AQ

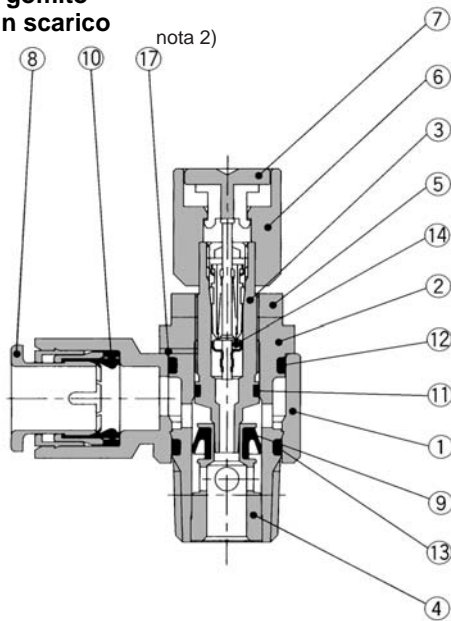
ASV

AK

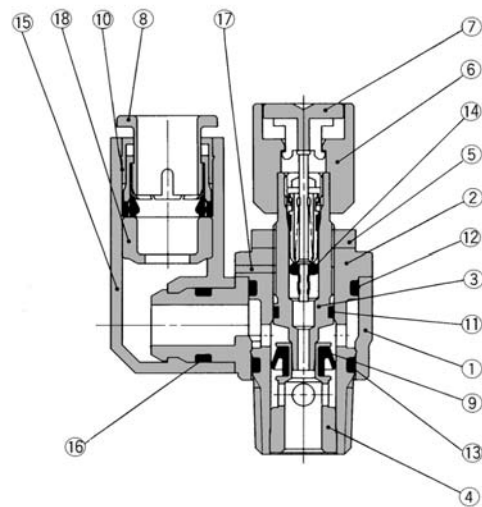
ASS

Costruzione

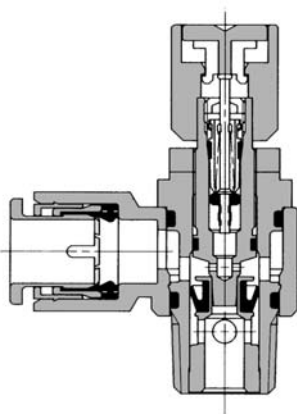
Esecuzione a gomito Regolazione in scarico



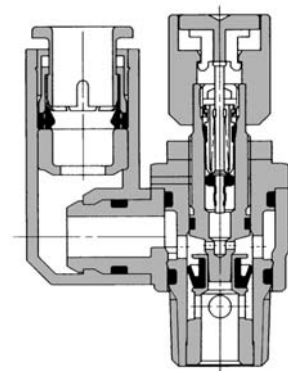
Esecuzione universale Regolazione in scarico



Regolazione in alimentazione



Regolazione in alimentazione



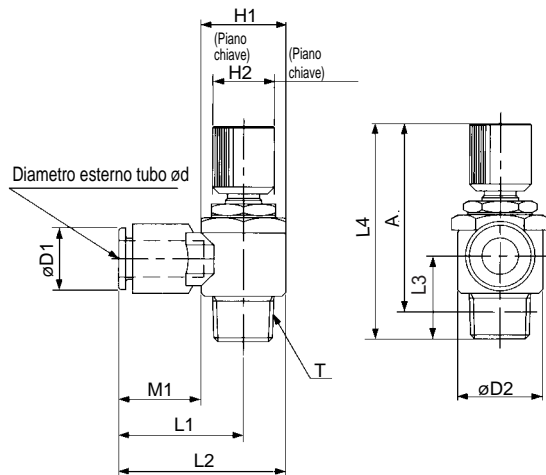
Componenti

N.	Descrizione	Materiale	Nota
①	Corpo A	PBT	Bianco
②	Corpo B	Ottone	Nichelato per elettrolisi
③	Vite	Ottone	Nichelato per elettrolisi
④	Anello	Ottone	
⑤	Dado bloccaggio	Ottone	Nichelato per elettrolisi(1)
⑥	Presca	Lega d'alluminio	Rosso
⑦	Pulsante	POM	Rosso
⑧	Cassetta	POM, Acciaio inox	
⑨	Guarnizione a U	NBR	
⑩	Tenuta	NBR	
⑪	O ring	NBR	
⑫	O ring	NBR	
⑬	O ring	NBR	
⑭	Nucleo valvola	NBR, Ottone, Acciaio inox	
⑮	A gomito	PBT	
⑯	O ring	NBR	
⑰	Vite di prevenzione espulsione	Acciaio inox	
⑱	Distanziale	POM	

Nota 1) Regolazione in alimentazione Cromato zinco nero

Dimensioni

Esecuzione a gomito

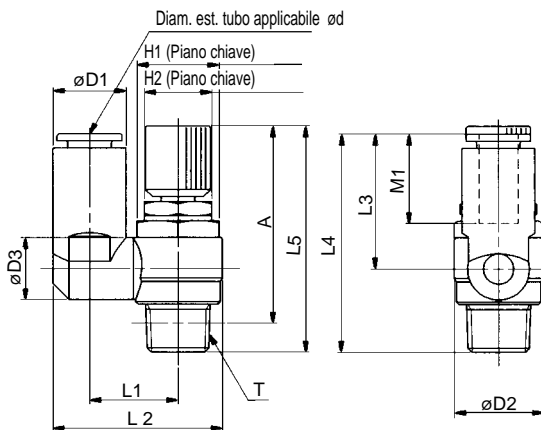


Modello	Tubo diam. est. d	T	H1	H2	D1	D2	L1	L2	L3	L4		A*		M1	Wgt. (g)
										MAX.	MIN.	MAX.	MIN.		
AS22□1FE-01-04SK	4				9.3		20.4	27.5						12.7	26
AS22□1FE-01-06SK	6	1/8	12	12	11.6	14.2	20.4	27.5	14.3	53.9	48.9	49.9	44.9	13.5	27
AS22□1FE-01-08SK	8				15.2		25.3	32.4						18.5	29
AS22□1FE-01-10SK	10				18.5		33.1	40.2						21	31
AS22□1FE-02-04SK	4	1/4	17	14	10.4	18.5	25.2	34.4	18.2	52.2	47.2	46.2	41.2	16	36
AS22□1FE-02-06SK	6				12.8		27.2	36.4						17	37
AS22□1FE-02-08SK	8				15.2		33.9	43.2						20	42
AS22□1FE-02-10SK	10				18.5		33.9	43.2						21	42
AS32□1FE-03-06SK	6	3/8	19	14	12.8	23	27.8	39.3	20.9	57.8	52.8	51.5	46.5	16	57
AS32□1FE-03-08SK	8				15.2		29.5	41						18.5	60
AS32□1FE-03-10SK	10				18.5		31.9	43.3						21	62
AS32□1FE-03-12SK	12				20.9		32.8	44.3						22	64
AS42□1FE-04-10SK	10	1/2	24	17	18.5	28.6	33.6	47.9	25.4	64.7	59.7	56.5	51.5	21	103
AS42□1FE-04-12SK	12				20.9		34.6	48.9						22	105

*Dimensioni di riferimento R(PT) dopo l'avvitamento.

Dimensioni

Esecuzione universale



Modello	Tubo diam. est. d	T	H1	H2	D1	D2	D3	L1	L2	L3	L4	L5		A*		M1	Peso (g)
												MAX.	MIN.	MAX.	MIN.		
AS23□1FE-01-04SK	4				9.3		9.3	13.1	24.9	17.5	31.8					12.7	26
AS23□1FE-01-06SK	6	1/8	12	12	11.6	14.2	10.9	14	26.9	22.9	37.2	53.9	48.9	49.9	44.9	13.5	27
AS23□1FE-01-08SK	8				15.2		12.9	16.2	30.9	28.2	41.7					18.5	29
AS23□1FE-02-04SK	4				10.4		10.9	16.2	30.6	21.9	40.1					16	36
AS23□1FE-02-06SK	6	1/4	14	14	12.8	18.5	18.4	34	25.2	42.6	52.2	47.2	46.2	41.2	17	37	
AS23□1FE-02-08SK	8				15.2		12.9	18.3	35.2	28.2					45.6	18.5	39
AS23□1FE-02-10SK	10				18.5		20.2	38.7	31	48.4					21	42	
AS33□1FE-03-06SK	6	3/8	19	14	12.8	23	12.9	20.6	38.5	25.2	46.1	57.8	52.8	51.5	46.5	17	57
AS33□1FE-03-08SK	8				15.2		39.7	28.2	49.1	18.5	60						
AS33□1FE-03-10SK	10				18.5		43.7	32.6	53.5	21	62						
AS33□1FE-03-12SK	12				20.9		44.9	34.4	55.3					22	64		
AS43□1FE-04-10SK	10	1/2	24	17	18.5	28.6	16.2	25.8	49.4	32.6	58	64.7	59.7	56.5	51.5	21	103
AS43□1FE-04-12SK	12				21.7		19.4	26.8	52	36.3	61.7					22	105

*Dimensioni di riferimento R(PT) dopo l'avvitamento.

AS

ASN

AQ

ASV

AK

ASS