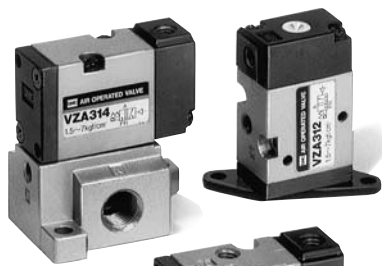


# Valvola ad azionamento pneumatico a 3 vie

# Serie VZA300/500



Montaggio su base

Serie VZA300

Attacchi su corpo



Montaggio su base

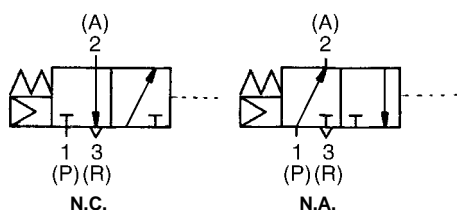
Serie VZA500

Attacchi su corpo

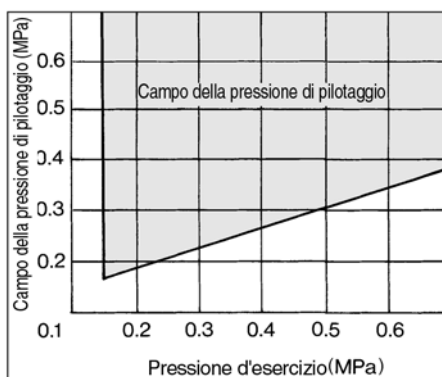
## Simbolo

VZA31 $\frac{2}{4}$   
VZA51 $\frac{2}{4}$

VZA32 $\frac{2}{4}$   
VZA52 $\frac{2}{4}$



## Campo press. pilotaggio



## Modello

| Valvola                     |                           | Funzion. | Attacco  | Sez. equivalente (mm <sup>2</sup> ) (N <sub>e</sub> /min) | Mis. attacco | Peso (g)             |
|-----------------------------|---------------------------|----------|----------|---|--------------|----------------------|
| Attacchi su corpo           | VZA312-M5                 | N.C.     | M5       | 3.6(196.30)   | M5           | 45                   |
|                             | VZA322-M5                 | N.A.     |          |   |              |                      |
| Mont. su base (c/sottobase) | VZA314-01F                | N.C.     | 1/8      | 4.5(245.38)   | M5           | 75 (S/sottobase 45)  |
|                             | VZA324-01F                | N.A.     |          |   |              |                      |
| Attacchi su corpo           | VZA512-01F                | N.C.     | 1/8      | 9 (490.75)  | M5           | 80                   |
|                             | VZA522-01F                | N.A.     |          |   |              |                      |
| Mont. su base (c/sottobase) | VZA514- $\frac{01F}{02F}$ | N.C.     | 1/8, 1/4 |   | M5           | 130 (S/sottobase 80) |
|                             | VZA524- $\frac{01F}{02F}$ | N.A.     |          |   |              |                      |



Nota) I modelli montati su base senza sottobase sono: VZA314, VZA324, VZA514 e VZA524.

## Con supporto

| Modello ad azionamento pneumatico | VZA3 $\frac{1}{2}$ -M5-F, VZA5 $\frac{1}{2}$ -2-01-F |
|-----------------------------------|--|
|-----------------------------------|--|

Nota) Il supporto non è montato.

## Caratteristiche

|   |   |
|---|---|
| Fluido                                      | Aria  |
| Campo pressione d'esercizio                 | 0.15 ÷ 0.7MPa   |
| Campo pressione pilotaggio                  | (0.4 X P+0.1) to 0.7MPa P: Pressione d'esercizio          |
| Temperatura d'esercizio                     | Max. 60°C   |
| Lubrificazione                              | Non richiesta (Usare olio per turbine classe 1 1 ISOVG32) |
| Montaggio                                   | Universale  |
| Resistenza urti e vibrazioni <sup>(1)</sup> | 300/50 m/s <sup>2</sup>                                   |



Nota 1) Resistenza agli urti: Non si è verificato nessun malfunzionamento durante il test di resistenza agli urti in direzione assiale e perpendicolare rispetto alla valvola principale, nè con il segnale di pilotaggio attivato, nè con lo stesso disattivato.

Resistenza alle vibrazioni: Non è risultato alcun malfunzionamento dal test con scansione da 8.3 + 2000 Hz in direzione assiale e perpendicolare alla valvola principale, nè con il segnale di pilotaggio attivato, nè con lo stesso disattivato.

## Codice ordinazione base manifold

Alcuni manifold, come le serie VZ300/VZ500 vengono forniti già predisposti per l'uso sugli stessi manifold.

(VZA300)VV3ZA3- **Indicare come VV3Z3**

(VZA500)VV3ZA5- **Indicare come VV3Z5.**

\*Nel codice del manifold devono rientrare i codici di valvola e piastra d'otturazione.

(Esempio)VV3ZA3-40-031-01F ..... 1 pz.

VZA314 ..... 2 pz.

DXT200-8-1A ..... 1 pz.

(Esempio)VV3ZA5-41-031-01F .... 1 pz.

VZA514 ..... 2 pz.

DXT201-15-1A ..... 1 pz.

## ⚠ Precauzione

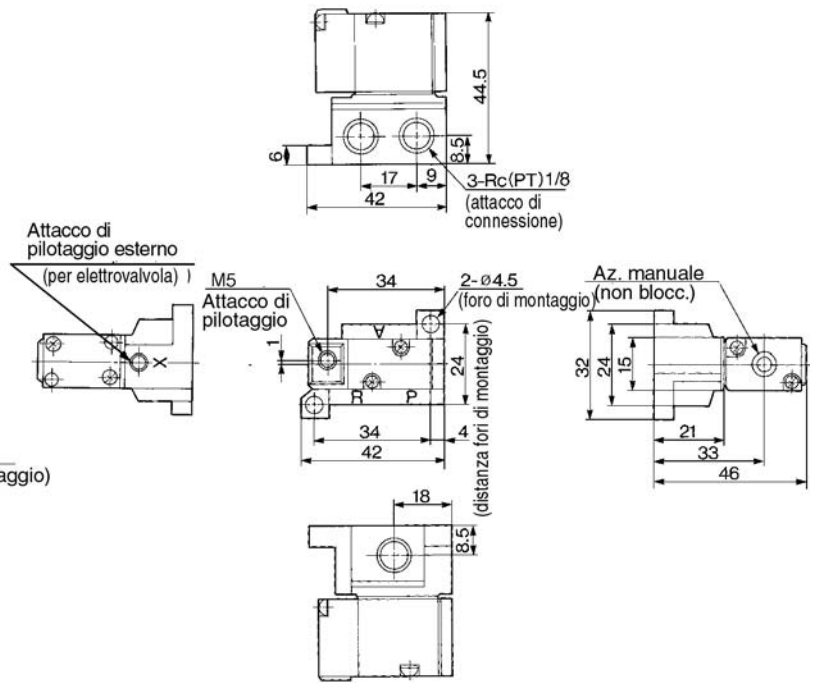
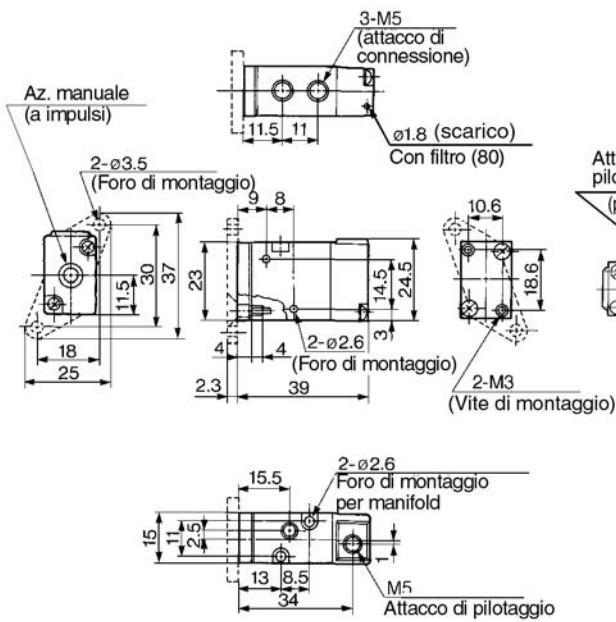
**I Vedere istruzioni di sicurezza e precauzioni comuni da p.0-33 a p.0-36. I**

## Dimensioni

### VZA300

Attacchi su corpo: VZA3□2-M5

Montaggio su base: VZA3□4-01F



S□A

V□A

S□A

V□A

VMVR

VH

### VZA500

Attacchi su corpo: VZA5□2-01F

Montaggio su base: VZA5□4-01F  
02F

