

# Valvola ad azionamento meccanico e manuale/Tenuta in elastomero

## Serie VFM300

Design compatto,  
Portate elevate NI/min: 982

Cicli elevati,  
Lunga durata/300c.p.m.

Collegamento possibile da  
qualsiasi attacco di scarico

Possibilità di ridurre il rumore dello scarico nei casi in cui si rendesse necessario

Disponibili modelli con  
pilotaggio esterno  
(su richiesta).

Possibilità di montaggio  
manifold e piedino



### Dati tecnici

Fluido	Aria, gas inerti
Pressione di esercizio	0.15 ÷ 0.9MPa <sup>(1)</sup>
Temperatura d'esercizio	-5 ÷ 60°C (Senza congelamento)
Sez. equivalente (Nl/min)	18mm <sup>2</sup> (891.50)
Frequenza massima (Esec. ad azion. meccanico)	≤300 c.p.m
Lubrificazione	Non richiesta/Olio per turbine #1 (Tipo ISO VG32)
Attacco	Valvola principale-ALIM., attacco CIL 1/4 attacco di SCAR. 1/8
Su richiesta	Valvola pilota (Scarico)/M5
Peso (esecuzione base)	Supporto piedini <sup>(2)</sup> 260g



\* Per esecuzioni con manifold contattare SMC.

Nota 1) Esecuzione con pilota esterno Valvola principale: 0 ÷ 0.9MPa  
Valvola pilota: 0.15 ÷ 0.9MPa

Nota 2) Il corpo standard non può essere dotato di piedino in un secondo tempo.

### Modelli

	Attuatore	Modello	Attuatore Codici	Applicazione
Azionamento meccanico	Esecuzione base	VFM350-02-00	—	—
	Leva a rullo	VFM350-02-01	VM-01C	Rullo in poliacetato
		VFM350-02-01S	VM-01CS	Rullo in acciaio
	Leva a rullo	VFM350-02-02	VM-02C	Rullo in poliacetato
		VFM350-02-02S	VM-02CS	Rullo in acciaio
	Asta semplice	VFM350-02-05	VM-05D	—
Asta rullo	VFM350-02-06	VM-06D	Rullo in poliacetato	
	VFM350-02-06S	VM-06DS	Rullo in acciaio	
Azionamento manuale	Leva 2 posizioni	VFM350-02-08	VM-08D	—
	Pulsante a fungo	VFM350-02-30R	VM-30CR	Rosso
		VFM350-02-30B	VM-30CB	Nero
		VFM350-02-30G	VM-30CG	Verde
		VFM350-02-30Y	VM-30CY	Giallo
	Pulsante piatto	VFM350-02-32R	VM-32CR	Rosso
		VFM350-02-32B	VM-32CB	Nero
		VFM350-02-32G	VM-32CG	Verde
	Pulsante incassato	VFM350-02-32Y	VM-32CY	Giallo
		VFM350-02-33	VM-33C	Con set di colori: rosso, nero, verde, giallo
	Selettore 2 posizioni	VFM350-02-34R	VM-34CR	Rosso
		VFM350-02-34B	VM-34CB	Nero
		VFM350-02-34G	VM-34CG	Verde
		VFM350-02-34Y	VM-34CY	Giallo
Selettore a chiave 2 pos.	VFM350-02-36	VM-36C	—	



Nota ) L'attuatore è sostituibile in tutte le esecuzioni.

## Codici d'ordinazione

**E** VFM35 **0** **02** **01** **S**

-	Asia, Oceania
<b>E</b>	Europa
<b>N</b>	Nord America

**Opzioni corpo**

<b>0</b>	Esec. pilota interno
<b>1</b>	Esec. pilota esterno

**Filettatura**

-	Rc(PT)
<b>F</b>	G(PF)
<b>N</b>	NPT
<b>T</b>	NPTF

**Attacco**

<b>02</b>	1/4
-----------	-----

**Attuatore**

<b>00</b>	Esecuzione base
<b>01</b>	Leva a rullo
<b>02</b>	Leva a rullo
<b>05</b>	Asta semplice
<b>06</b>	Asta rullo
<b>08</b>	Leva 2 posizioni
<b>30</b>	Pulsante a fungo
<b>32</b>	Pulsante piatto
<b>33</b>	Pulsante incassato
<b>34</b>	Selettore 2 posizioni
<b>36</b>	Selettore a chiave 2 pos.

**Codice dell'attuatore**

<b>S</b>	Rullo in acciaio
<b>R</b>	Rosso
<b>B</b>	Nero
<b>G</b>	Verde
<b>Y</b>	Giallo

Colore del pulsante

**Su richiesta**

<b>F</b>	Supporto piedini (Solo pilota interno)
----------	--

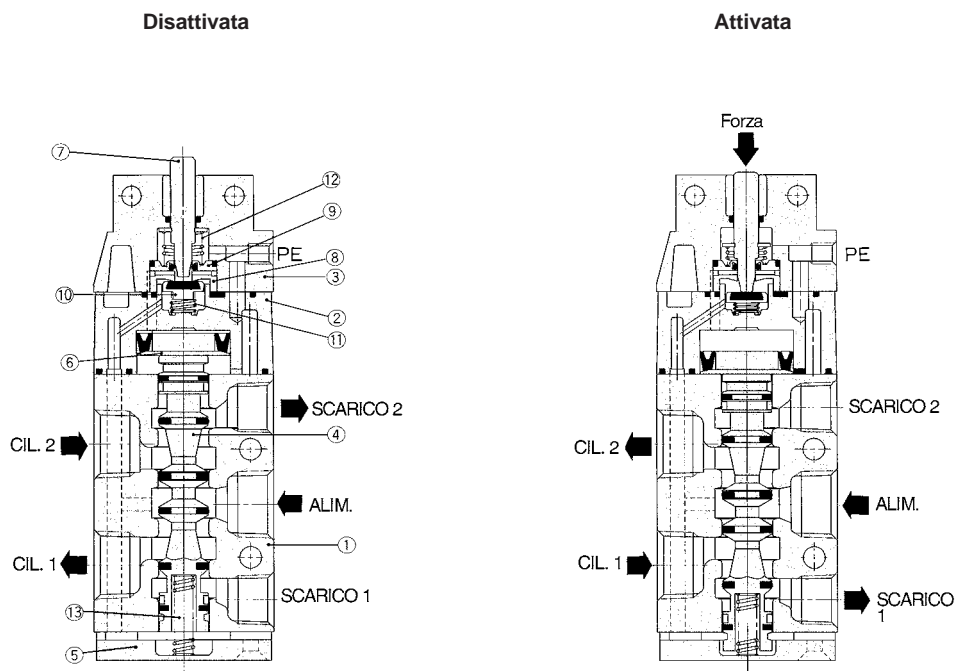
S  A

V  A

S  A

V  A

## Costruzione



VM/VR

VH

### Componenti

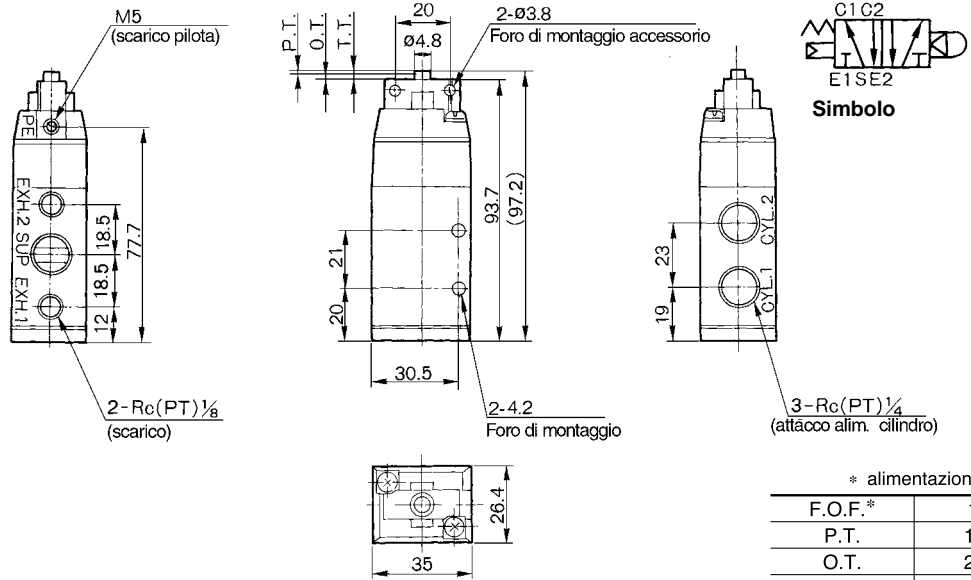
N.	Descrizione	Materiale	Note
①	Corpo	Lega d'alluminio	Metallizzato
②	Corpo pilota	Lega di zinco	Metallizzato
③	Testata posteriore	Lega di zinco	Cromato zinco nero
④	Assieme spola		
⑤	Fondello	Lega d'alluminio	Metallizzato
⑥	Pistone	Poliacetato	
⑦	Asta	Acciaio inox	

N.	Descrizione	Materiale	Note
⑧	Sede valvola (A)	Ottone	
⑨	Sede valvola (B)	Ottone	
⑩	Valvola	NBR, Ottone	
⑪	Molla della valvola	Acciaio inox	
⑫	Molla di ritorno	Acciaio inox	
⑬	Molla della bobina	Acciaio inox	

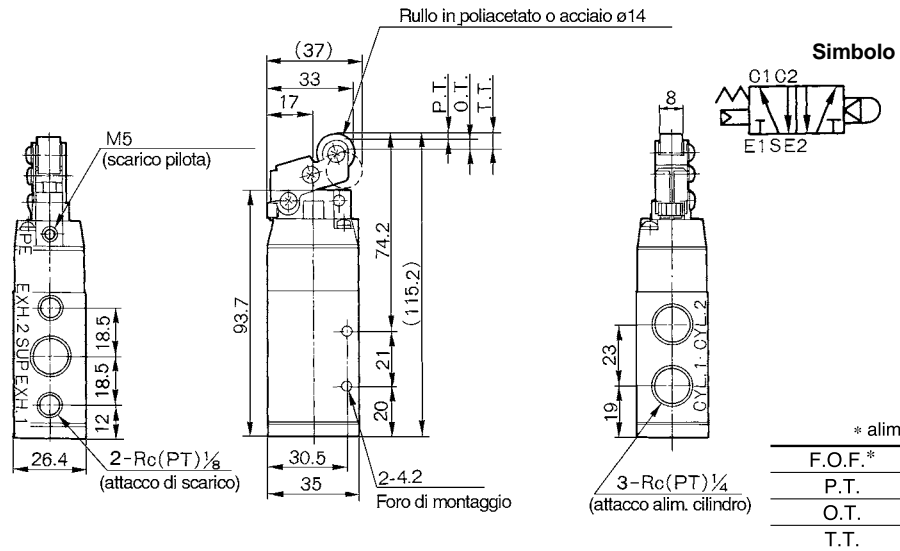
# VFM300

## Serie VFM300

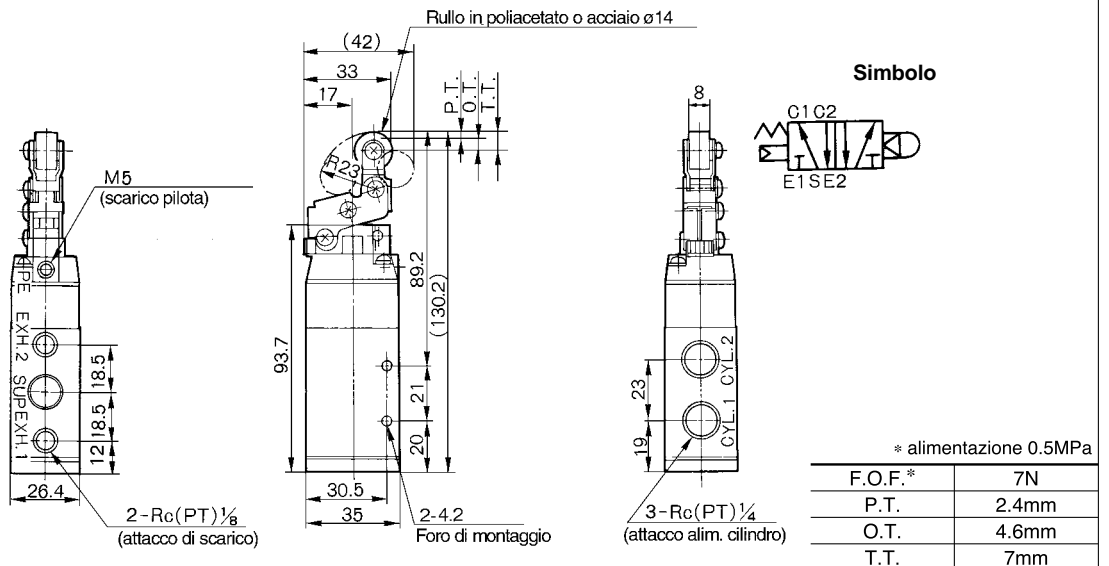
### Base/VFM350-02-00



### Leva a rullo/VFM350-02-01, VFM350-02-01S

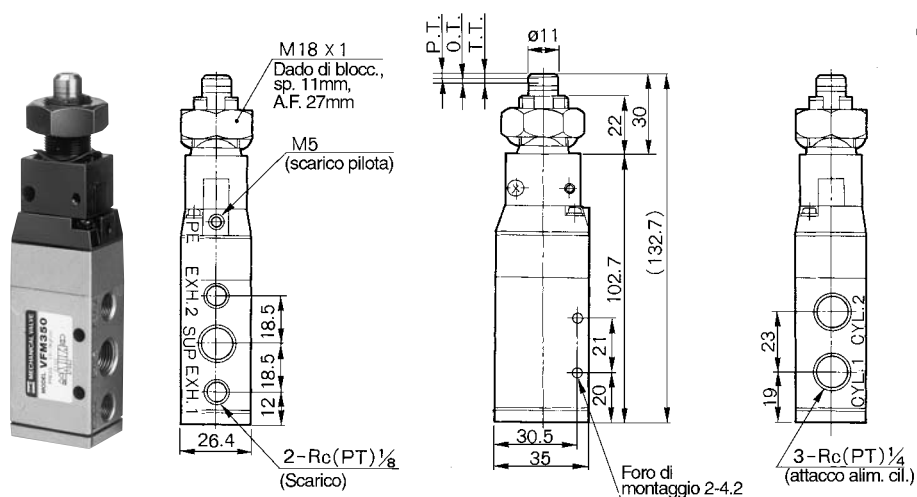


### Leva a rullo unidirezionale/VFM350-02-02, VFM350-02-02S

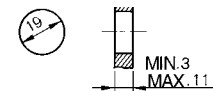


## Serie VFM300

### Asta semplice/VFM350-02-05



Foro per mont. a pannello



Simbolo



\* alimentazione 0.5MPa

F.O.F.*	20N
P.T.	1.5mm
O.T.	2mm
T.T.	3.5mm

S □ A

V □ A

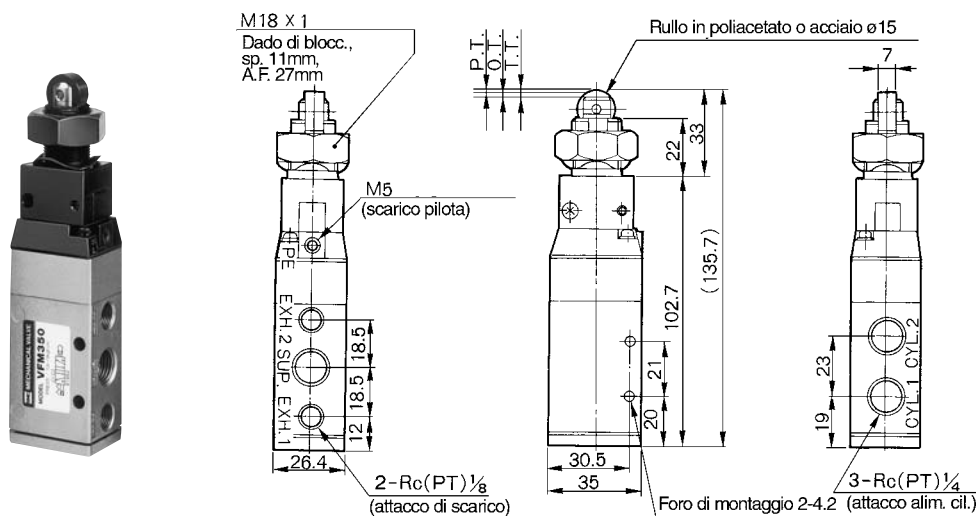
S □ A

V □ A

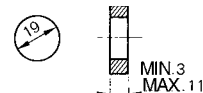
VM/VR

VH

### Asta rullo/VFM350-02-06, VFM350-02-06S



Foro per mont. a pannello



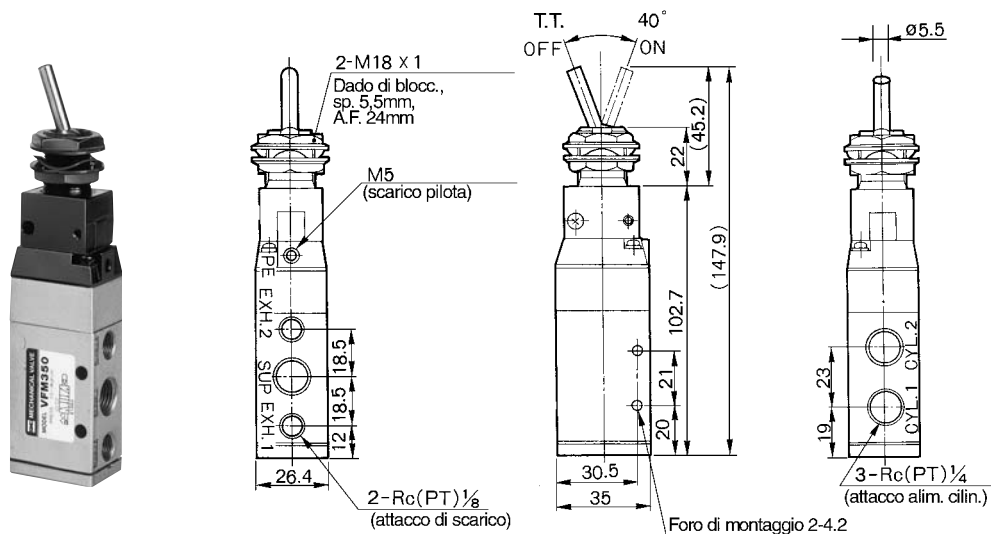
Simbolo



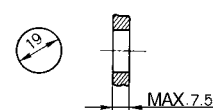
\* alimentazione 0.5MPa

F.O.F.*	20N
P.T.	1.5mm
O.T.	2mm
T.T.	3.5mm

### Leva 2 posizioni/VFM350-02-08



Foro per mont. a pannello



Simbolo



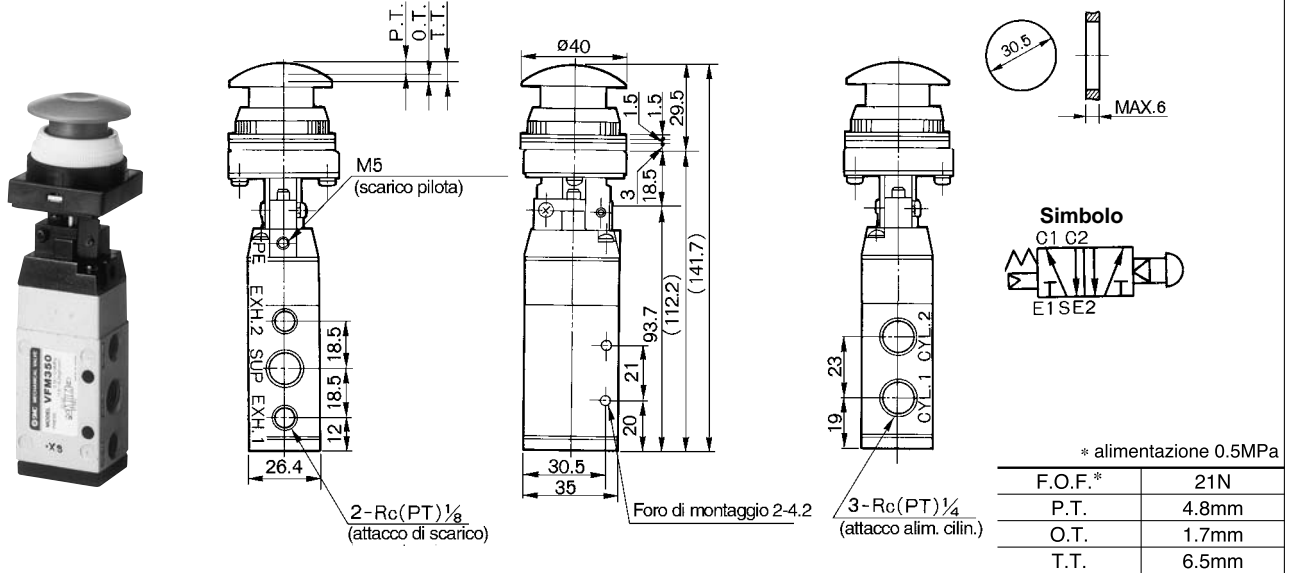
\* alimentazione 0.5MPa

F.O.F.*	15N
T.T.	40°

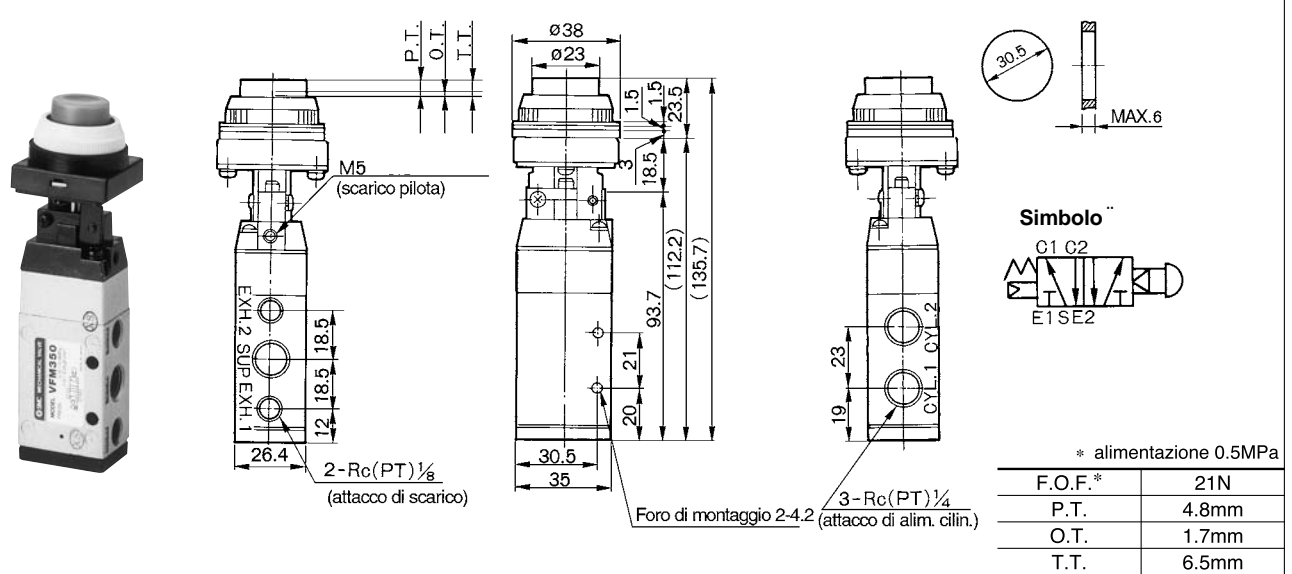
# VFM300

## Serie VFM300

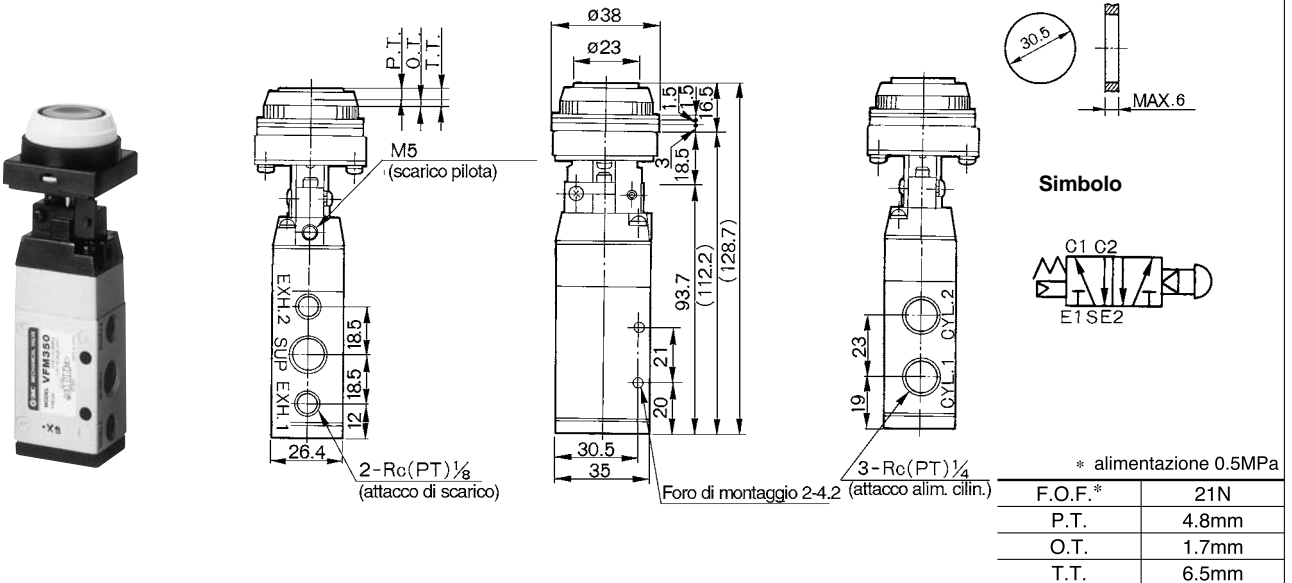
### Pulsante a fungo/VFM350-02-30R, B, G, Y



### Pulsante piatto/VFM350-02-32R, B, G, Y

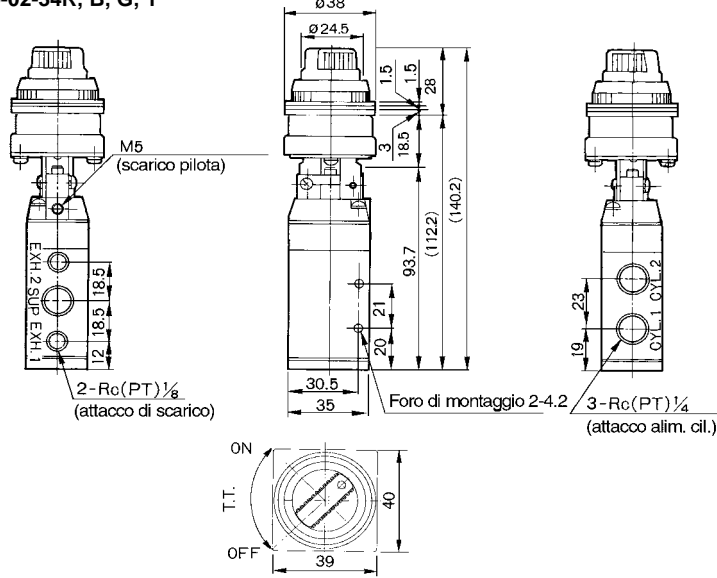


### Pulsante incassato/VFM350-02-33

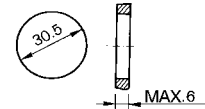


## Serie VFM300

### Selettore 2 posizioni/VFM350-02-34R, B, G, Y



Foro per mont. a pannello



Simbolo



\* alimentazione 0.5MPa

F.O.F.*	23N
T.T.	90°

S □ A

V □ A

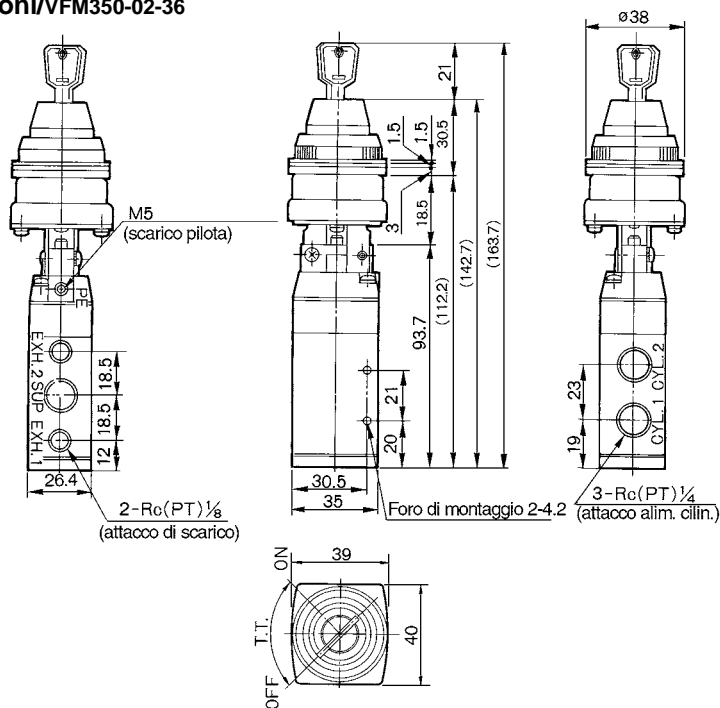
S □ A

V □ A

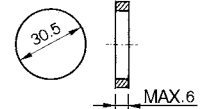
VMVR

VH

### Selettore a chiave 2 posizioni/VFM350-02-36



Foro per mont. a pannello



Simbolo



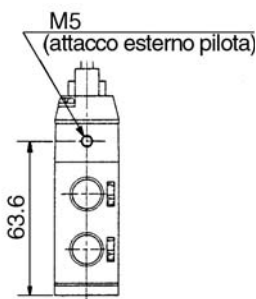
\* alimentazione 0.5MPa

F.O.F.*	26N
T.T.	90°

La chiave può essere tolta sia in condizione di attivazione che di disattivazione

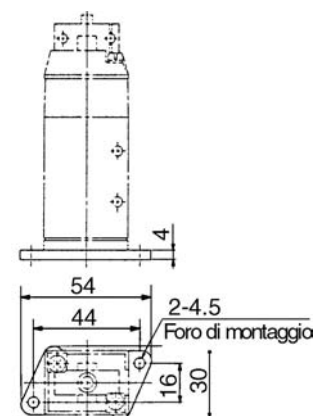
### Esecuzione con pilotaggio esterno

VFM351 Tipo



### Con piedino

VFM350-02-□□-F



# Valvola ad azionamento meccanico a 5 vie/Metallo su metallo

## Serie VFM200

**Design compatto,  
Portate elevate NI/min: 982**

**Cicli elevati,  
Lunga durata/300c.p.m.**

**Collegamento possibile da  
qualsiasi attacco di scarico**

Possibilità di ridurre il rumore dello scarico nei casi in cui si rendesse necessario

**Disponibili modelli con  
pilotaggio esterno (su richiesta).**

**Possibilità di montaggio  
manifold e piedino**



### Dati tecnici

Fluido	Aria, gas inerti
Pressione di esercizio	0.1 ÷ 1.0MPa <sup>(1)</sup>
Temperatura d'esercizio	-5 ÷ 60°C (Senza congelamento)
Sez. equivalente (Nl/min)	18mm <sup>2</sup> (891.50)
Frequenza massima (eserc. ad azion. meccanico)	≤300 c.p.m
Lubrificazione	Non richiesta/Olio per turbine #1 (Tipo ISO VG32)
Attacco	Valvola principale 1/4
	Valvola pilota (Scarico)/M5
Su richiesta	Supporto piedini <sup>(2)</sup>
Peso (Esecuzione base)	300g



\* Per esecuzioni con manifold contattare SMC.

Nota 1) Esecuzione con pilota esterno Valvola principale: 0 ÷ 1.0MPa  
Valvola pilota: 0.1 ÷ 1.0MPa

Nota 2) Il corpo standard non può essere dotato di piedino in un secondo momento.

### Modelli

	Attuatore	Modello	Attuatore Codici	Applicazione
Azionamento meccanico	Esecuzione base	<b>VFM250-02-00</b>	—	—
	Leva a rullo	<b>VFM250-02-01</b>	VM-01C	Rullo in poliacetato
		<b>VFM250-02-01S</b>	VM-01CS	Rullo in acciaio
	Leva a rullo	<b>VFM250-02-02</b>	VM-02C	Rullo in poliacetato
		<b>VFM250-02-02S</b>	VM-02CS	Rullo in acciaio
	Asta semplice	<b>VFM250-02-05</b>	VM-05D	—
Asta rullo	<b>VFM250-02-06</b>	VM-06D	Rullo in poliacetato	
	<b>VFM250-02-06S</b>	VM-06DS	Rullo in acciaio	
Azionamento manuale	Leva 2 posizioni	<b>VFM250-02-08</b>	VM-08D	—
	Pulsante a fungo	<b>VFM250-02-30R</b>	VM-30CR	Rosso
		<b>VFM250-02-30B</b>	VM-30CB	Nero
		<b>VFM250-02-30G</b>	VM-30CG	Verde
		<b>VFM250-02-30Y</b>	VM-30CY	Giallo
	Pulsante piatto	<b>VFM250-02-32R</b>	VM-32CR	Rosso
		<b>VFM250-02-32B</b>	VM-32CB	Nero
		<b>VFM250-02-32G</b>	VM-32CG	Verde
	Pulsante incassato	<b>VFM250-02-32Y</b>	VM-32CY	Giallo
		<b>VFM250-02-33</b>	VM-33C	Con set di colori: rosso, nero, verde, giallo
	Selettore 2 posizioni	<b>VFM250-02-34R</b>	VM-34CR	Rosso
		<b>VFM250-02-34B</b>	VM-34CB	Nero
		<b>VFM250-02-34G</b>	VM-34CG	Verde
		<b>VFM250-02-34Y</b>	VM-34CY	Giallo
Selettore a chiave 2 pos.	<b>VFM250-02-36</b>	VM-36C	—	



Nota ) L'attuatore è sostituibile in tutte le esecuzioni.

## Codici d'ordinazione

**E** VFM25 **0** **02** **01** **S**

**Attacco**  
**02** 1/4

**Filettatura**  
 - Rc(PT)  
**F** G(PF)  
**N** NPT  
**T** NPTF

**Opzioni corpo**  
**0** Esec. pilota interno  
**1** Esec. pilota esterno

**Attuatore**  
**00** Esecuzione base  
**01** Leva a rullo  
**02** Leva a rullo  
**05** Asta semplice  
**06** Asta rullo  
**08** Leva 2 posizioni  
**30** Pulsante a fungo  
**32** Pulsante piatto  
**33** Pulsante incassato  
**34** Selettore 2 posizioni  
**36** Selettore a chiave 2 pos.

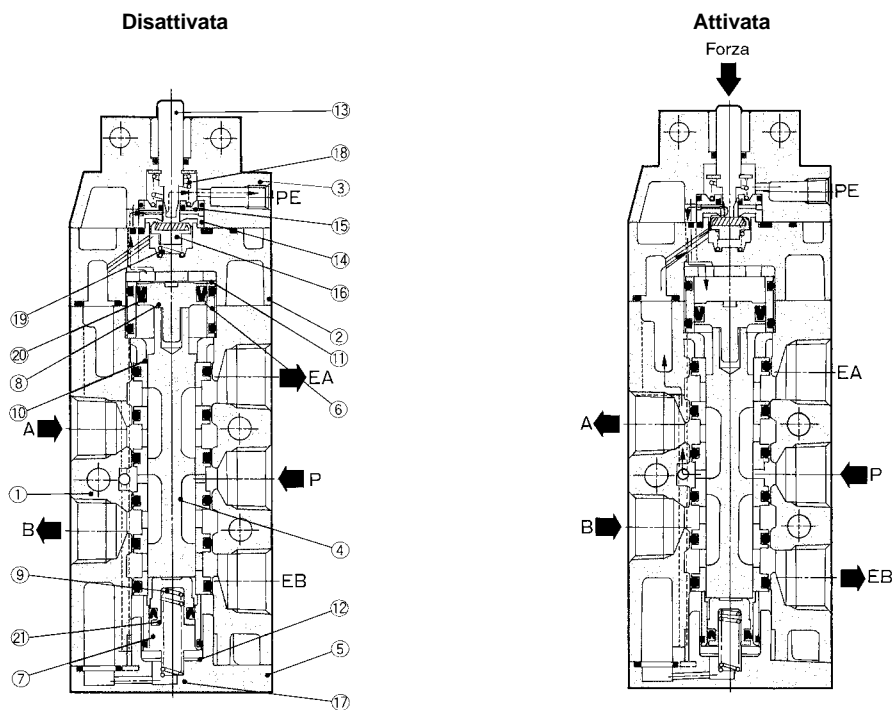
**Codice dell'attuatore**  
**S** Rullo in acciaio  
**R** Rosso  
**B** Nero  
**G** Verde  
**Y** Giallo  
 Colore del pulsante

**Su richiesta**  
**F** Supporto piedini (Solo pilota interno)

- Asia, Oceania  
**E** Europa  
**N** Nord America

- A
- A
- A
- A

## Costruzione



- VM/VR**
- VH**

### Componenti

N.	Descrizione	Materiale	Note
①	Corpo	Legha d'alluminio	Metallizzato
②	Corpo pilota	Legha di zinco	Metallizzato
③	Testata posteriore	Legha di zinco	Cromato zinco nero
④	Fascetta per bobina	Acciaio inox	
⑤	Fondello	Poliacetato	
⑥	Guida pistone	Ottone	
⑦	Guida pistone per testata post.	Ottone	
⑧	Il pistone	Poliacetato	
⑨	Guida pistone per testata post.	Poliacetato	
⑩	Guide	Poliacetato	
⑪	Ammortizzo	Gomma uretanica	

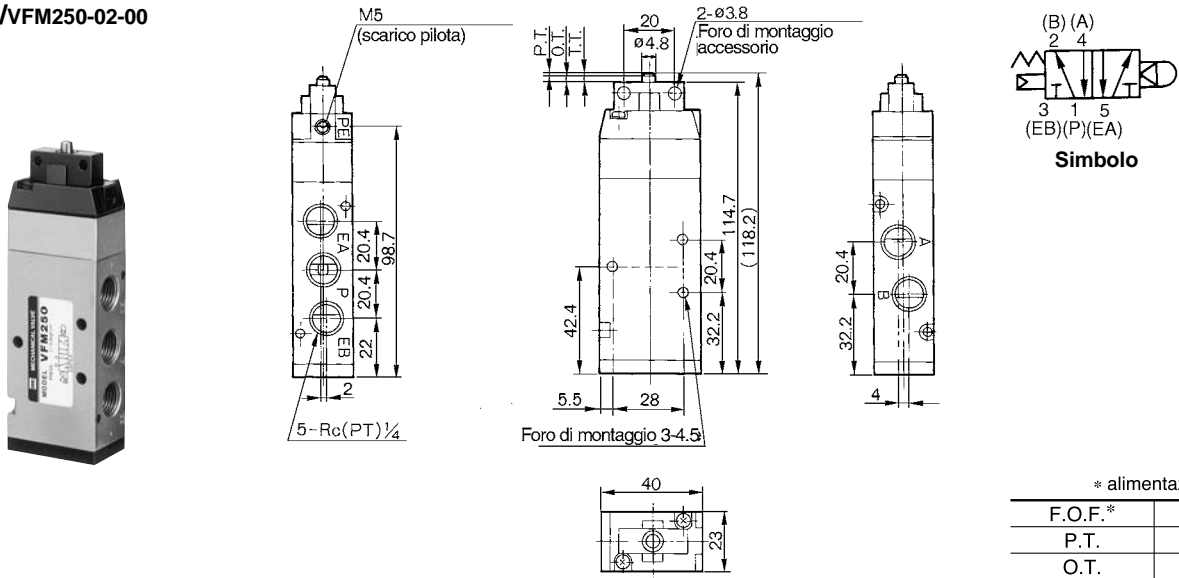
N.	Descrizione	Materiale	Note
⑫	Amm. per testata post.	Gomma uretanica	
⑬	Asta	Acciaio inox	
⑭	Sede valvola (A)	Ottone	
⑮	Sede valvola (B)	Ottone	
⑯	Valvola	NBR, Ottone	
⑰	Molla di ritorno	Acciaio inox	
⑱	Molla della valvola	Acciaio inox	
⑳	Miniguarnizione a Y	NBR	
㉑	Miniguarnizione a Y	NBR	



# VFM200

## Serie VFM200

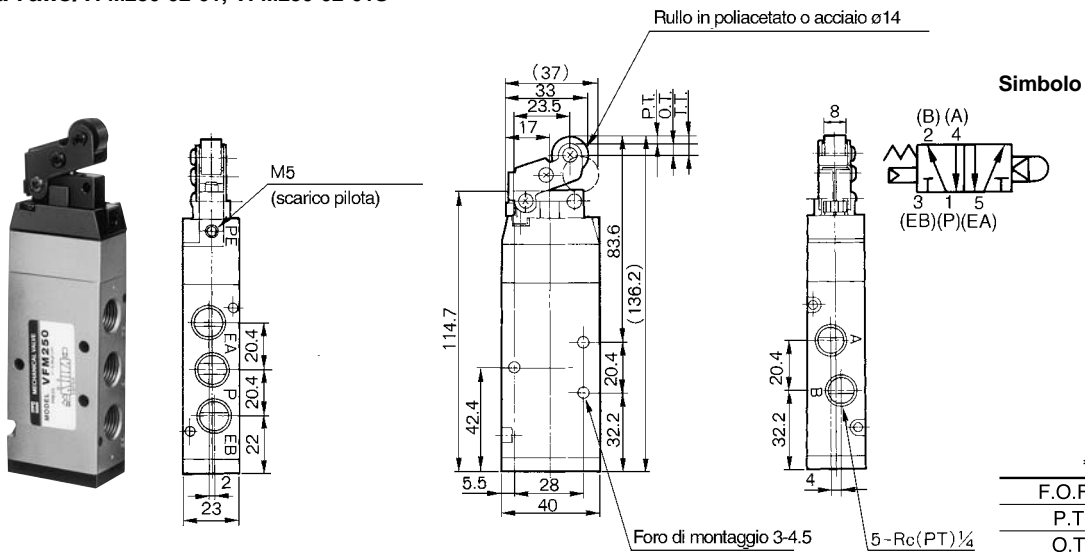
### Base/VFM250-02-00



\* alimentazione 0.5MPa

F.O.F.*	16N
P.T.	1mm
O.T.	2mm
T.T.	3mm

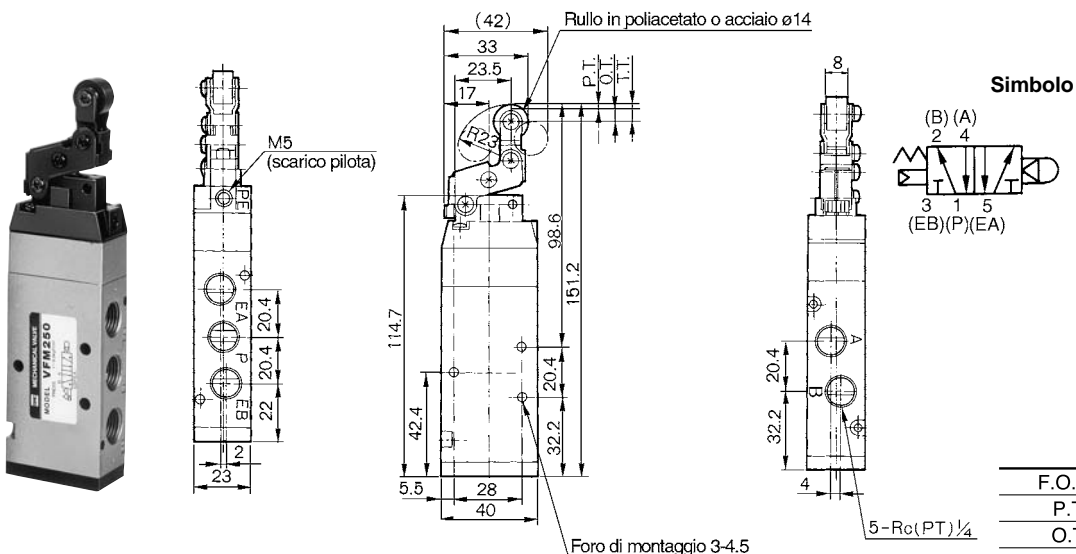
### Leva a rullo/VFM250-02-01, VFM250-02-01S



\* alimentazione 0.5MPa

F.O.F.*	8N
P.T.	2.2mm
O.T.	4mm
T.T.	6.2mm

### Leva a rullo unidirezionale/VFM250-02-02, VFM250-02-02S

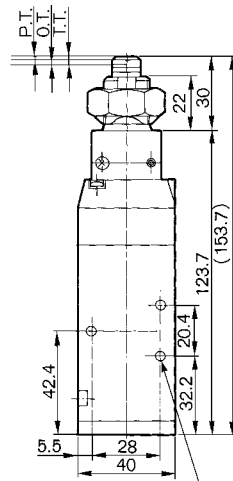
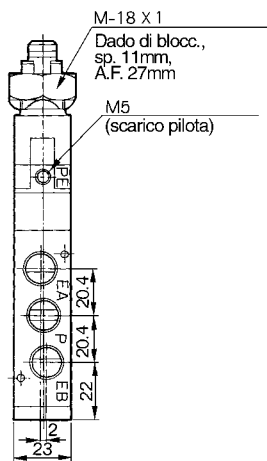


\* alimentazione 0.5MPa

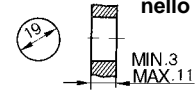
F.O.F.*	7N
P.T.	2.4mm
O.T.	4.6mm
T.T.	7mm

## Serie VFM200

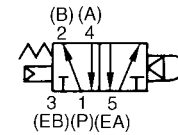
### Asta semplice/VFM200-02-05



Foro per mont. a pannello



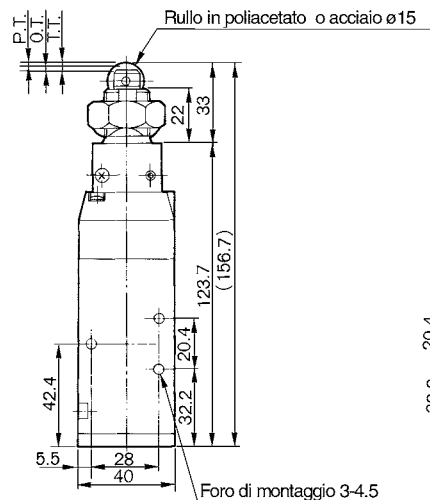
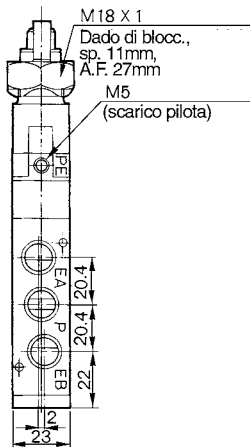
Simbolo



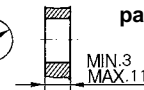
\* alimentazione 0.5MPa

F.O.F.*	20N
P.T.	1.5mm
O.T.	2mm
T.T.	3.5mm

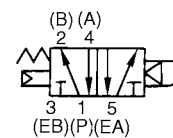
### Asta rullo/VFM200-02-06, VFM200-02-06S



Foro per mont. a pannello



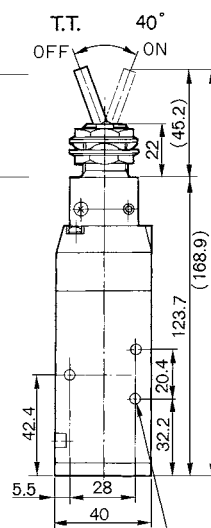
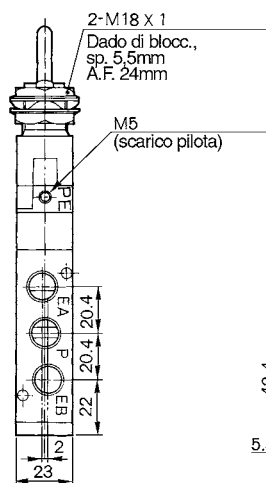
Simbolo



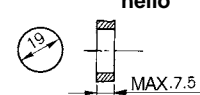
\* alimentazione 0.5MPa

F.O.F.*	20N
P.T.	1.5mm
O.T.	2mm
T.T.	3.5mm

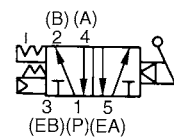
### Leva 2 posizioni/VFM200-02-08



Foro per mont. a pannello



Simbolo



\* alimentazione 0.5MPa

F.O.F.*	15N
T.T.	40°

S □ A

V □ A

S □ A

V □ A

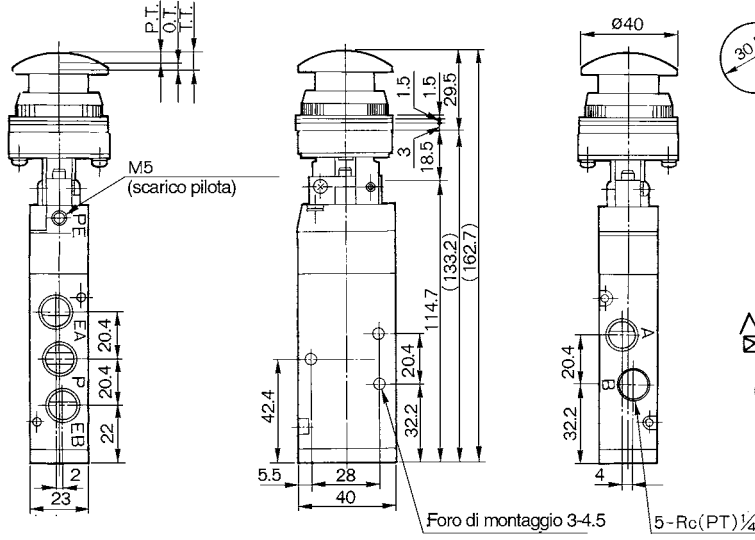
VMVR

VH

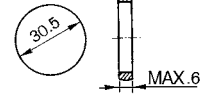
# VFM200

## Serie VFM200

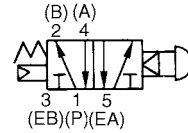
### Pulsante a fungo/VFM250-02-30R, B, G, Y



Foro per mont. a pannello



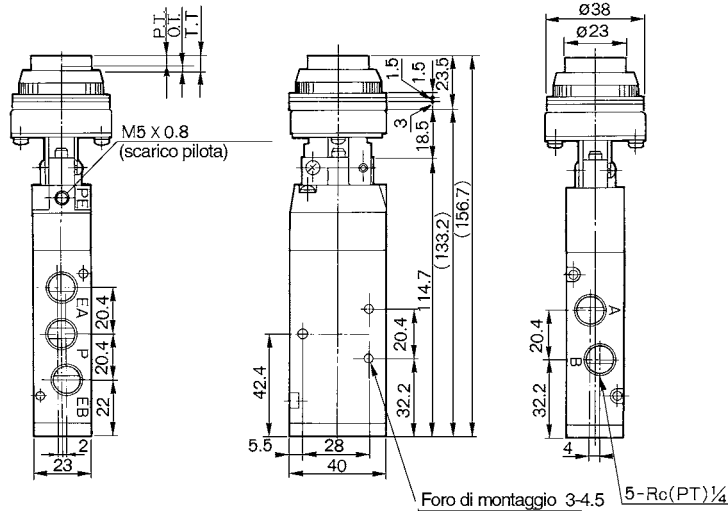
Simbolo



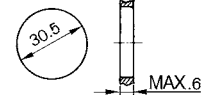
\* alimentazione 0.5MPa

F.O.F.*	21N
P.T.	4.8mm
O.T.	1.7mm
T.T.	6.5mm

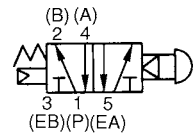
### Pulsante piatto/VFM250-02-32R, B, G, Y



Foro per mont. a pannello



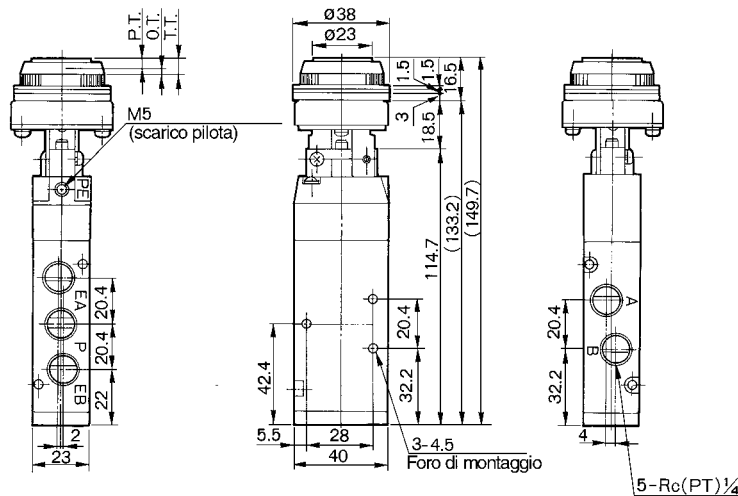
Simbolo



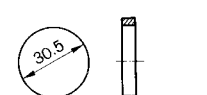
\* alimentazione 0.5MPa

F.O.F.*	21N
P.T.	4.8mm
O.T.	1.7mm
T.T.	6.5mm

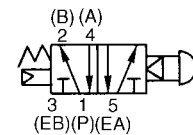
### Pulsante incassato/VFM250-02-33



Foro per mont. a pannello



Simbolo

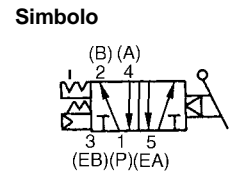
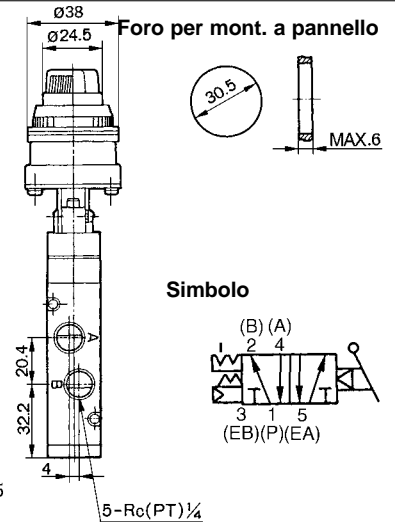
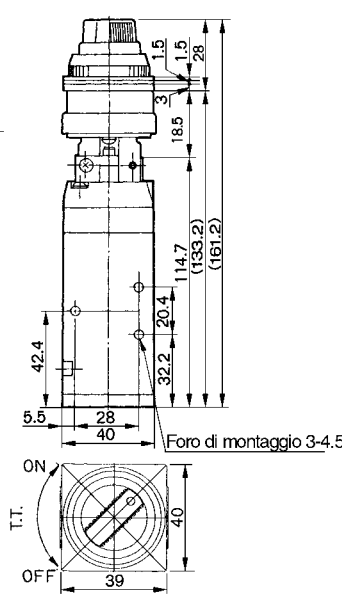
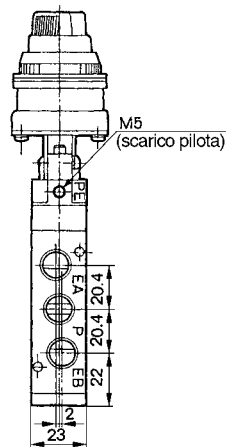


\* alimentazione 0.5MPa

F.O.F.*	21N
P.T.	4.8mm
O.T.	1.7mm
T.T.	6.5mm

## Serie VFM200

### Selettore 2 posizioni/ VFM250-02-34R, B, G, Y



\* alimentazione 0.5MPa

F.O.F.*	23N
T.T.	90°

S □ A

V □ A

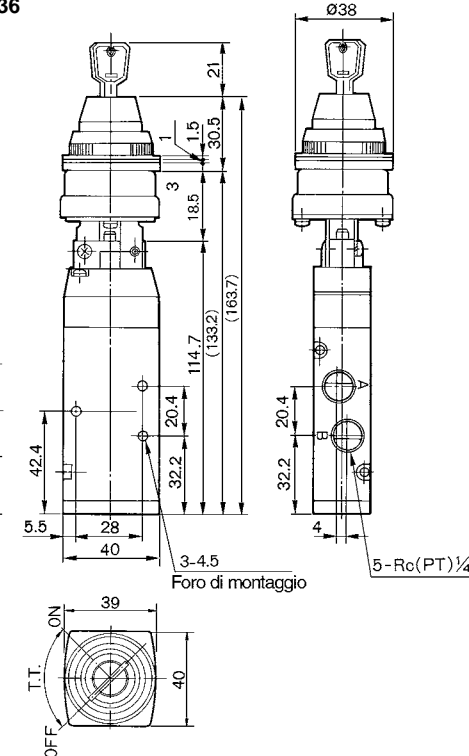
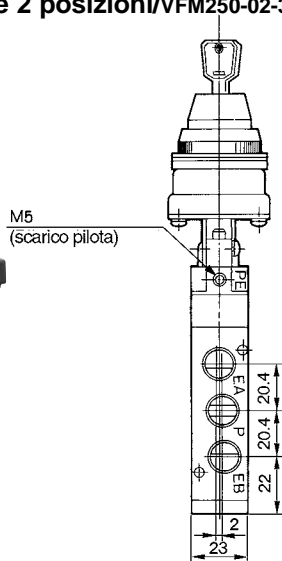
S □ A

V □ A

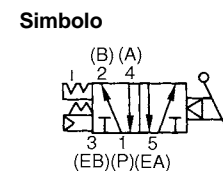
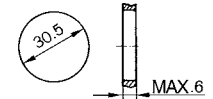
VMVR

VH

### Selettore a chiave 2 posizioni/VFM250-02-36



Foro per mont. a pannello

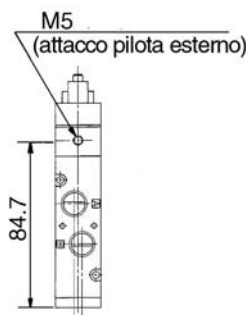


\* alimentazione 0.5MPa

F.O.F.*	26N
T.T.	90°

La chiave può essere tolta sia in condizione di attivazione che di disattivazione

### Esecuzione con pilotaggio esterno Tipo VFM251



### Con piedino VFM250-02-□□-F

