

Pinza ad apertura angolare

Serie MHC2

Standard

● La forza di presa è elevata grazie all'uso di un meccanismo a doppio pistone che tuttavia mantiene un design compatto

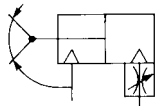
● Regolatore di flusso incorporato

● Possibilità di montaggio per un sensore, con LED, allo stato solido.

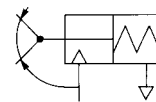


Simbolo

Doppio effetto



Semplice effetto



⚠ Precauzione

Leggere attentamente prima dell'uso. Istruzioni di sicurezza e precauzioni generali a pag. 0-20 e pag. 0-21. Precauzioni specifiche della serie da pag. 2.0-3 a pag. 2.0-5.

Dati tecnici

Fluido		Aria
Pressione di esercizio	Doppio effetto	0.1±0.6MPa
	Semplice effetto	0.25±0.6MPa
Temperatura d'esercizio		-10÷60°C
Ripetibilità		±0.01mm
Max. frequenza d'esercizio		180c.p.m
Lubrificazione		Non richiesta
Funzione		Doppio effetto, stelo semplice
Sensori (Opzione) ^{Nota)}		Sensori stato solido (3 fili, 2 fili)



Nota) Ulteriori informazioni sui sensori a p.2.11-1.

Modello

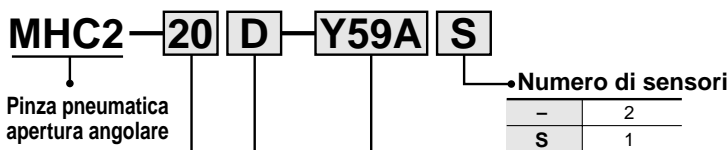
Funzione	Modello	Diametro mm	Momento di presa (valore effettivo) ⁽¹⁾	Angolo di apertura/chiusura (Sui due lati)	Peso ⁽²⁾ g
Doppio effetto	MHC2-10D	10	0.10	30° ÷ -10°	39
	MHC2-16D	16	0.39		91
	MHC2-20D	20	0.70		180
	MHC2-25D	25	1.36		311
Semplice effetto	MHC2-10S	10	0.070	30° ÷ -10°	39
	MHC2-16S	16	0.31		92
	MHC2-20S	20	0.54		183
	MHC2-25S	25	1.08		316



Nota 1) Alla pressione di 0.5MPa Consultare "Forza di presa effettiva" a pag.2.6-2 per il punto di presa.

Nota 2) Peso (escluso sensore).

Codici di ordinazione



Sensori

- Senza sensore (Incorporati)

•Sensori applicabili

Tipo	Connessione elettrica	LED	Uscita (Uscita)	Tensione di carico		Codici sensore		Lunghezza cavi (m)*		Applicazioni	
				cc	ca	Perpendicolare	In linea	0.5 (-)	3 (L)		
Sensori stato solido	Grommet	☐	3 fili (NPN)	24V	5V, 12V	-	Y69A	Y59A	●	●	Circuiti IC Relè, PLC
							Y69B	Y59B	●	●	

* Lunghezza cavi: 0.5m.....- (Esempio) Y59B
3m.....L (Esempio) Y59BL



* Ulteriori informazioni a p.2.11-1.

MHZ

MHQ

MHL2

MHR

MHK

MHS

MHC2

MHT2

MHY2

MHW2

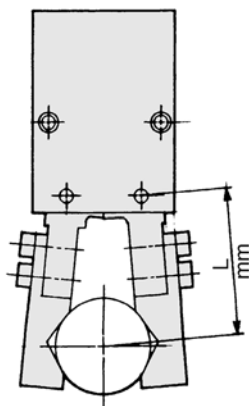
MRHQ

Sensori

Series MHC2

Punto di presa

● Il punto di presa del pezzo dovrebbe essere compreso nei valori indicati nel grafico.



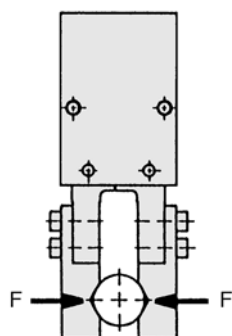
Guida alla selezione del modello

● La scelta del modello dipende dal peso del pezzo, dal coefficiente di attrito tra gli organi di presa e il pezzo e dalla rispettiva forma. Il modello deve essere scelto con una forza di presa pari a 10-20 volte il peso del pezzo da trasportare.

● Quando il pezzo da trasportare è sottoposto a grandi accelerazioni o forti impatti si rende necessario un ulteriore margine di sicurezza.

● Forza di presa effettiva:

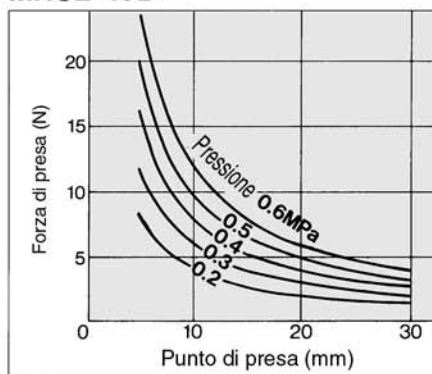
I valori di forza di presa riportati nei grafici sono riferiti alla condizione di contatto di entrambe le dita di presa con il carico. F = Spinta di un dito.



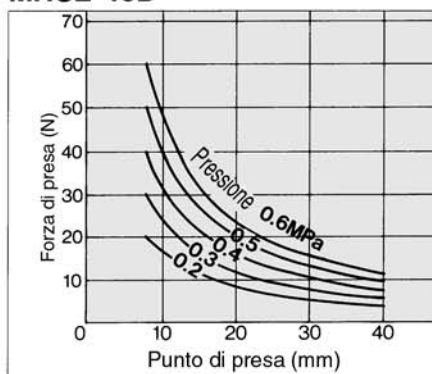
Forza di presa effettiva

Doppio effetto

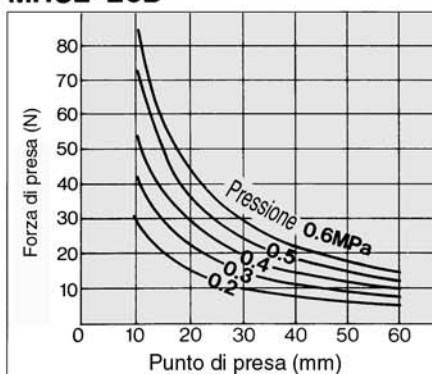
MHC2-10D



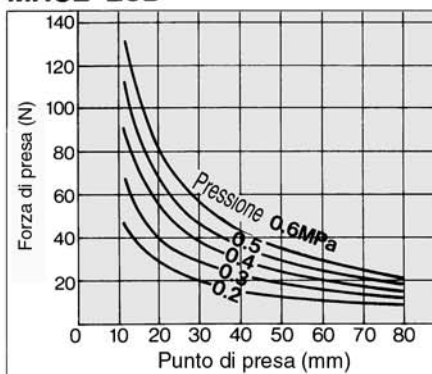
MHC2-16D



MHC2-20D

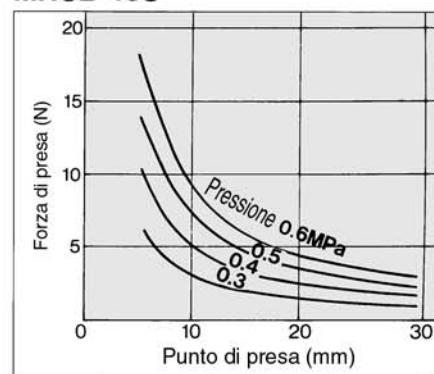


MHC2-25D

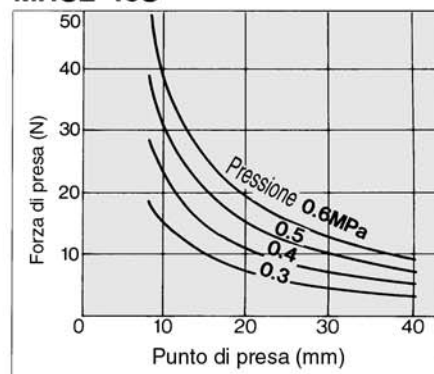


Semplice effetto

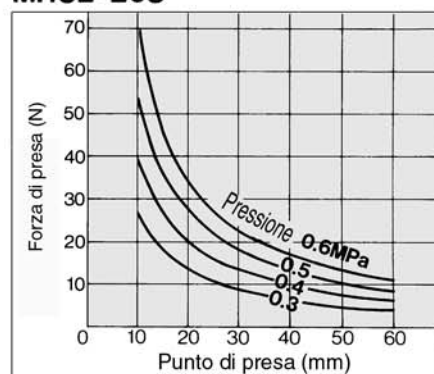
MHC2-10S



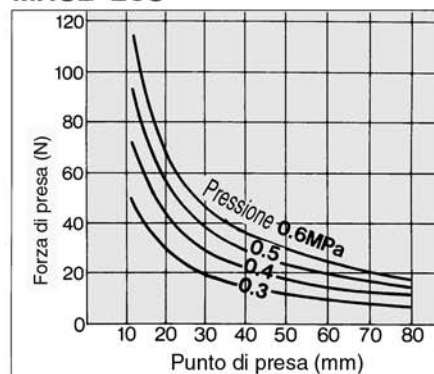
MHC2-16S



MHC2-20S



MHC2-25S

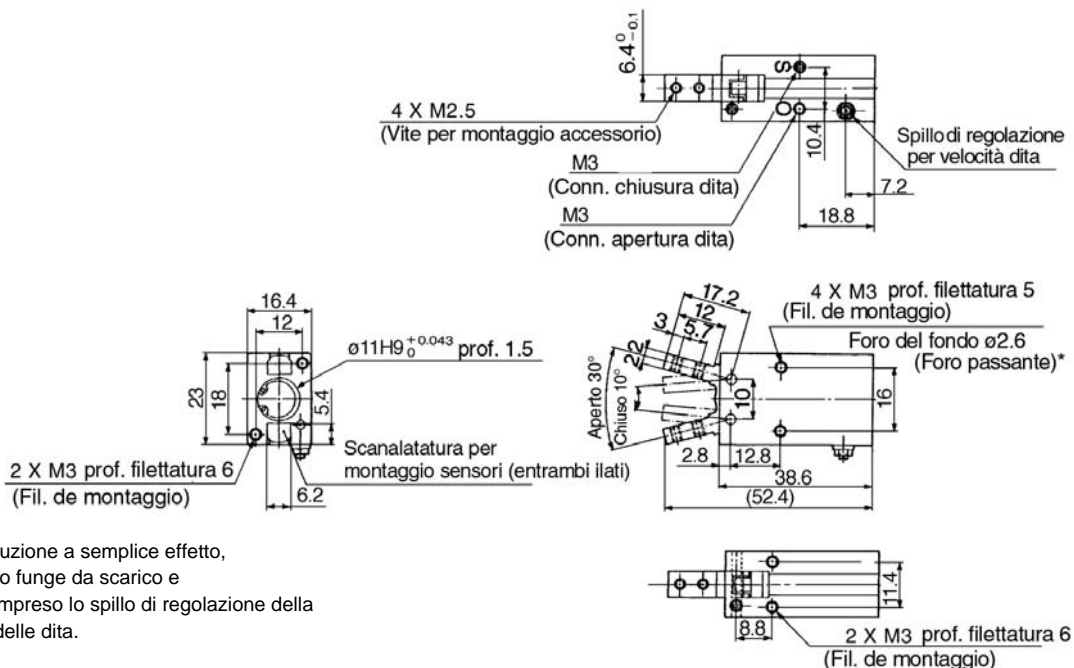


Tipo ad apertura angolare standard Serie **MHC2**



Doppio effetto $\varnothing 10, \varnothing 16,$

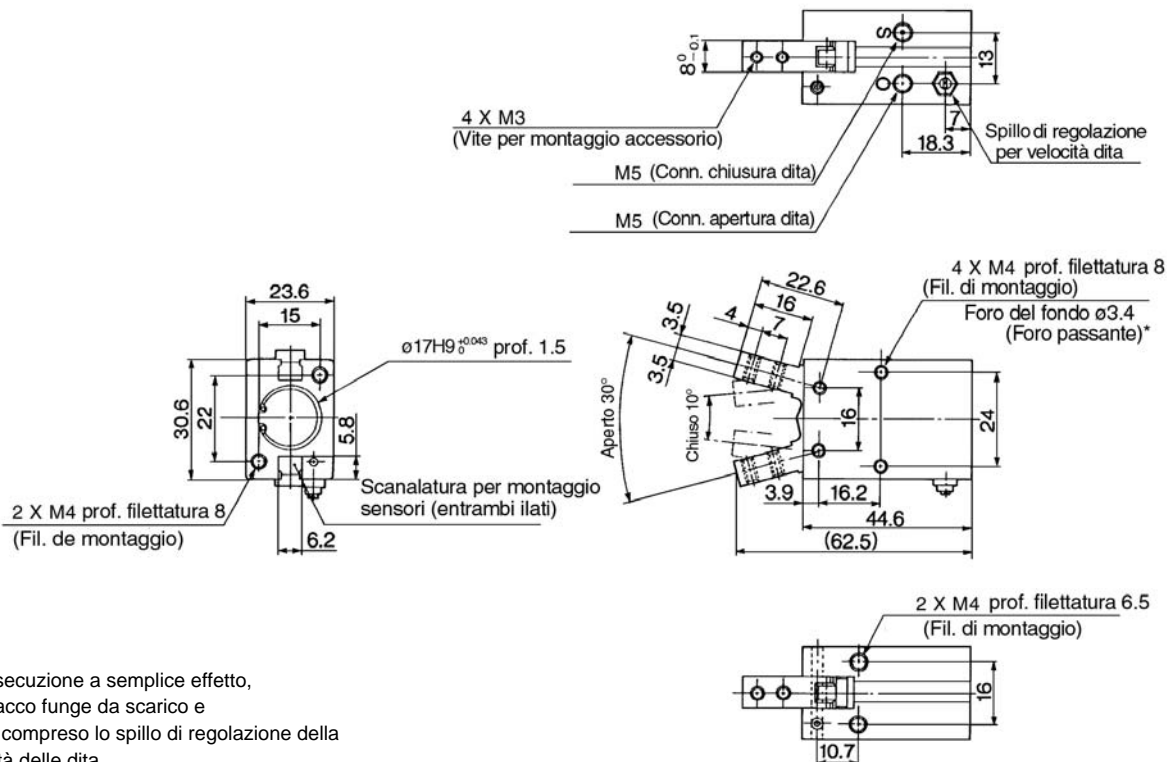
MHC2-10□



Nota) Nell'esecuzione a semplice effetto, un'attacco funge da scarico e non è compreso lo spillo di regolazione della velocità delle dita.

* In caso di installazione sensori, non è possibile realizzare il montaggio a fori passanti.

MHC2-16□



Nota) Nell'esecuzione a semplice effetto, un'attacco funge da scarico e non è compreso lo spillo di regolazione della velocità delle dita.

* In caso di installazione sensori, non è possibile realizzare il montaggio a fori passanti.

MHZ

MHQ

MHL2

MHR

MHK

MHS

MHC2

MHT2

MHY2

MHW2

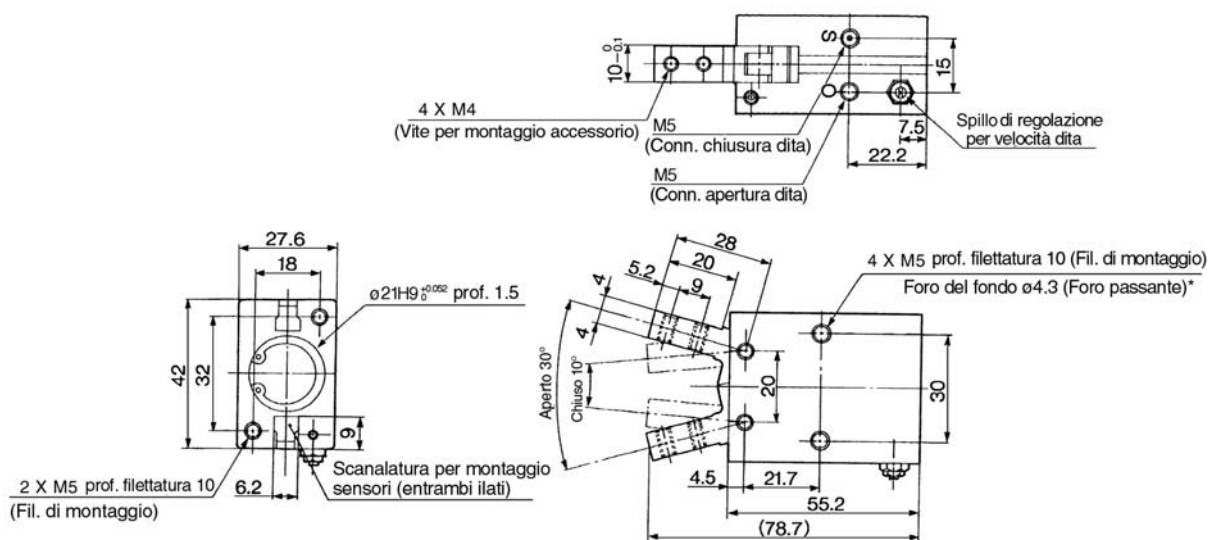
MRHQ

Sensori

Serie MHC2

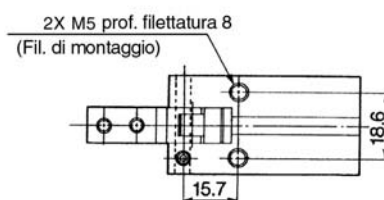
Doppio effetto $\varnothing 20$, $\varnothing 25$,

MHC2-20□

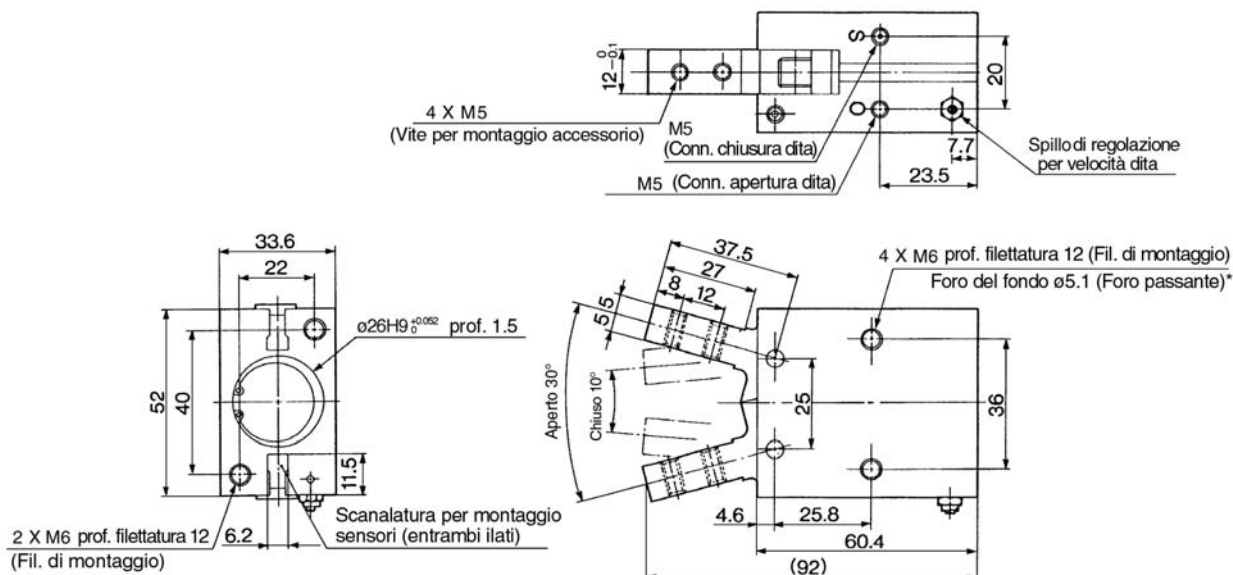


Nota) Nell'esecuzione a semplice effetto, un'attacco funge da scarico e non è compreso lo spillo di regolazione della velocità delle dita.

* In caso di installazione sensori, non è possibile realizzare il montaggio a fori passanti.

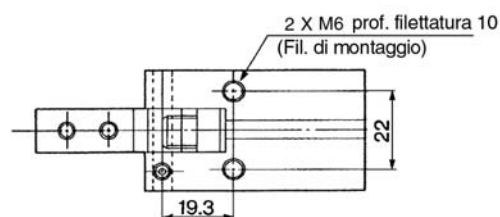


MHC2-25□



Nota) Nell'esecuzione a semplice effetto, un'attacco funge da scarico e non è compreso lo spillo di regolazione della velocità delle dita.

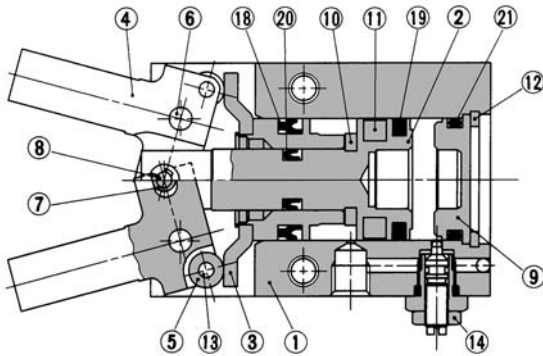
* In caso di installazione sensori, non è possibile realizzare il montaggio a fori passanti.



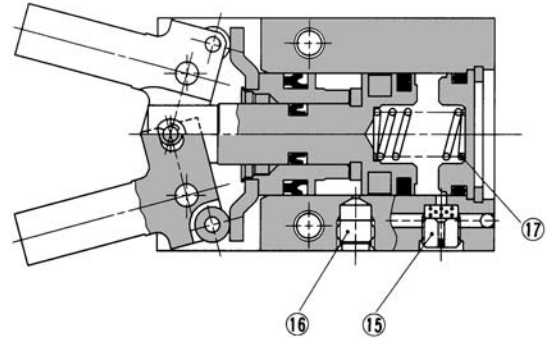
Tipo ad apertura angolare standard Serie **MHC2**

Costruzione

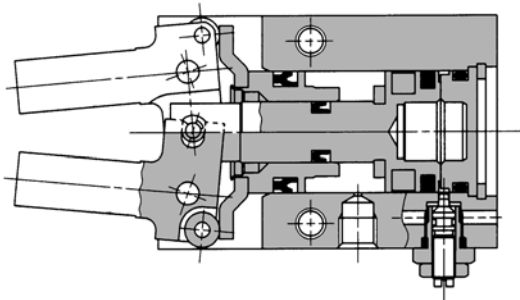
Doppio effetto/con dita aperte



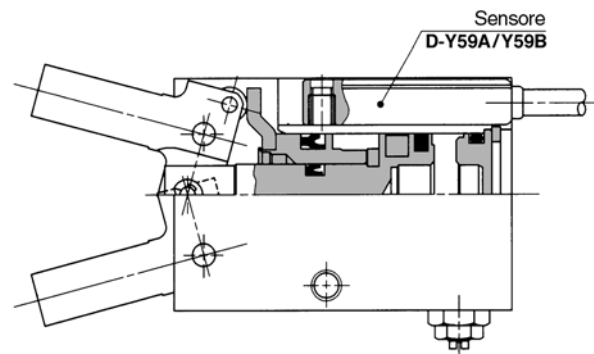
Semplice effetto



Doppio effetto/con dita chiuse



Con sensore



Componenti

N.	Descrizione	Materiale	Nota
①	Corpo	Lega d'alluminio	Anodizzato duro
②	Pistone A	Lega d'alluminio	Anodizzato duro
③	Assieme pistone B		
④	Dito	Acciaio al carbonio	Trattato con il calore
⑤	Rullo laterale	Acciaio al carbonio	Nitridato
⑥	Albero	Acciaio inox	Nitridato
⑦	Rullo centrale	Acciaio al carbonio	Nitridato
⑧	Perno centrale	Acciaio al carbonio	Nitridato
⑨	Coperchio	Resina	

Componenti

N.	Descrizione	Materiale	Nota
⑩	Paracolpo	Gomma uretana	
⑪	Magnete	Gomma sintetica	
⑫	Seeger	Acciaio al carbonio	Nichelato
⑬	Rulli	Acciaio al carbonio-cromo	Nichelato per elettrolisi
⑭	Seeger	Ottone	Nichelato per elettrolisi
⑮	Tappo di scarico	Ottone	Nichelato per elettrolisi
⑯	Tappo	Ottone	
⑰	Forza	Acciaio al carbonio-cromo	

Parti di ricambio: Kit guarnizioni

N.	Descrizione	Materiale	Codice kit			
			MHC2-10	MHC2-16	MHC2-20	MHC2-25
⑱	Kit guarnizioni	NBR	MHC10-PS	MHC16-PS	MHC20-PS	MHC25-PS
⑲						
⑳						
㉑						

MHZ

MHQ

MHL2

MHR

MHK

MHS

MHC2

MHT2

MHY2

MHW2

MRHQ

Sensori

