

Encoder rotativo incrementale Ø 60 mm

E6F-C

L'albero più resistente per i lavori più gravosi

- L'albero più resistente tra tutti gli encoder incrementali OMRON (120 N in direzione radiale e 50 N in direzione assiale).
- Le caratteristiche costruttive a prova di stillicidio soddisfano i requisiti degli standard IP64f.
- Resistenti agli oli, soddisfano i requisiti standard IP65f.
- Protezione contro cortocircuiti sull'uscita per ridurre i rischi derivanti da cablaggio incorretto.
- Il modello con uscita complementare può essere utilizzato insieme a un cavo di prolunga.
- Resistenza agli urti superiore grazie alla flangia di metallo. (max. 600 impulsi per giro) Brevetto



Modelli disponibili

Encoder

Tensione di alimentazione	Configurazione dell'uscita	Risoluzione (impulsi/giro)	Modello
12 ... 24 Vc.c.	Uscita complementare	100, 200, 360, 500, 600 1.000	E6F-CWZ5G

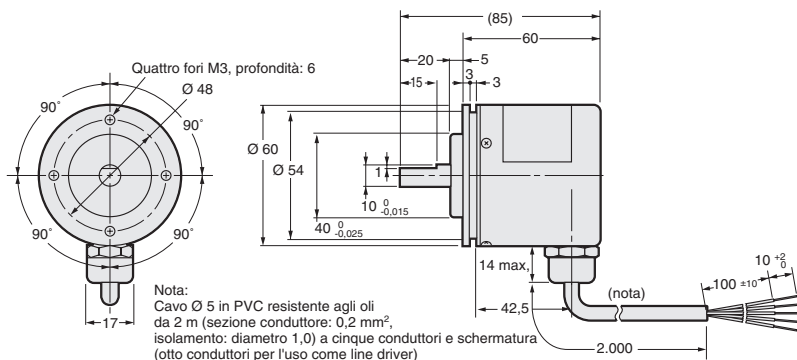
Accessori (disponibili a richiesta)

Caratteristica	Modello	Note
Giunto	E69-C10B	---
	E69-C610B	Fori albero con diametro diverso
	E69-C10M	In metallo
Staffa di montaggio	E69-2	Con l'encoder viene fornito un set di tre staffe.

Dimensioni

Encoder

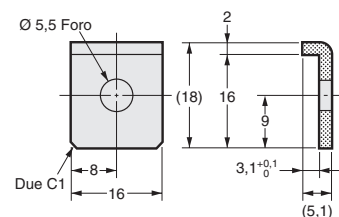
E6F-CWZ5G



Accessori (disponibili a richiesta)

Staffa di montaggio servoassistita

E69-2



TUTTE LE DIMENSIONI INDICATE SONO ESPRESSE IN MILLIMETRI.

Per convertire i millimetri in pollici, moltiplicare per 0,03937. Per convertire i grammi in once, moltiplicare per 0,03527.

Cat. No. E284-IT2-02-X