

Sensori di prossimità con corpo liscio

TL

Custodia cilindrica in metallo da 8 mm con connettore M8 o precablato



Modelli disponibili

Corpo corto

Versioni			S _n (mm)	Uscita			
Formato	Tipo			NPN		PNP	
		Connettore		NA	NC	NA	NC
8 mm	Schermato	Connettore	1,5	TL-C1R5E1-M3-E1	TL-C1R5E2-M3-E1	TL-C1R5F1-M3-E1	TL-C1R5F2-M3-E1
		Precablato		TL-C1R5E1-E1	TL-C1R5E2-E1	TL-C1R5F1-E1	TL-C1R5F2-E1
	Non schermato	Connettore	2	TL-C2ME1-M3-E1	TL-C2ME2-M3-E1	TL-C2MF1-M3-E1	TL-C2MF2-M3-E1
		Precablato		TL-C2ME1-E1	TL-C2ME2-E1	TL-C2MF1-E1	TL-C2MF2-E1

Corpo lungo

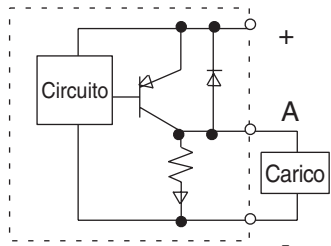
Versioni			S _n (mm)	Uscita			
Formato	Modello			NPN		PNP	
		Connettore		NA	NC	NA	NC
8 mm	Schermato	Connettore	1,5	TL-C1R5E1-M3-E2	TL-C1R5E2-M3-E2	TL-C1R5F1-M3-E2	TL-C1R5F2-M3-E2
		Precablato		TL-C1R5E1-E2	TL-C1R5E2-E2	TL-C1R5F1-E2	TL-C1R5F2-E2
	Non schermato	Connettore	2	TL-C2ME1-M3-E2	TL-C2ME2-M3-E2	TL-C2MF1-M3-E2	TL-C2MF2-M3-E2
		Precablato		TL-C2ME1-E2	TL-C2ME2-E2	TL-C2MF1-E2	TL-C2MF2-E2

Caratteristiche

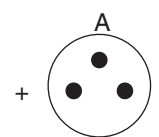
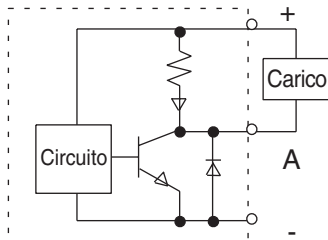
Modello	8 mm Ø	
	TL-C1R5□□-E1 TL-C1R5□□-E2	TL-C2M□□-E1 TL-C2M□□-E2
Distanza di rilevamento (S _n)	1,5 mm ±10%	2 mm ±10%
Alimentazione	10 ... 35 Vc.c.	
Corrente residua	15 mA max.	
Oggetto St 37	8 x 8 x 1 mm	
Isteresi di commutazione	1 ... 15%	
Frequenza di azionamento	5 kHz	
Scostamento alla temperatura	10% max.	
Temperatura ambiente	-25° ... 70°C	
Uscita di commutazione	300 mA max.	
Tensione residua	2,5 V max.	
Display funzionamento	1 LED	
Grado di protezione	IP 65	
Materiale custodia	Ottone nichelato	

Circuiti di uscita e collegamenti

Uscita PNP



Uscita NPN

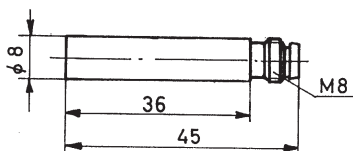


Fattori di riduzione (valori tipici)

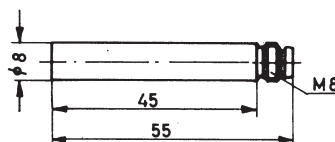
Nichel cromato	Sn x 0,9
Ottone	Sn x 0,5
Alluminio	Sn x 0,45
Rame	Sn x 0,4

Dimensioni

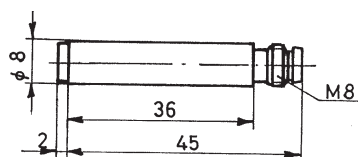
TL-C1R5□□-E1



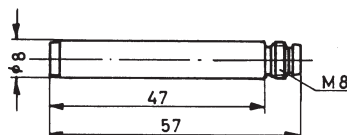
TL-C1R5□□-E2



TL-C2M□□-E1

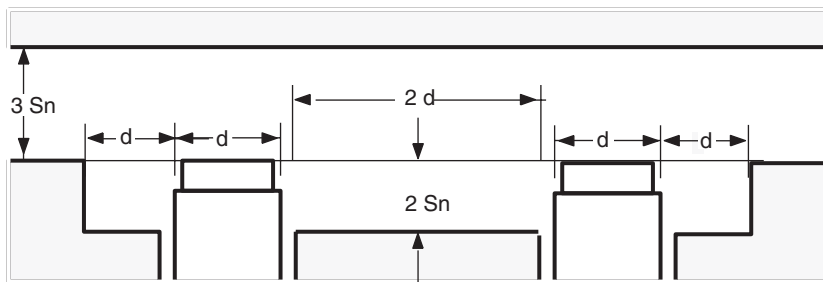
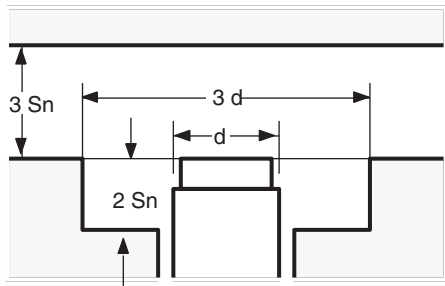


TL-C2M□□-E2



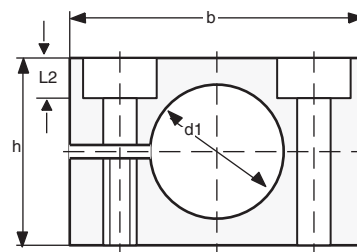
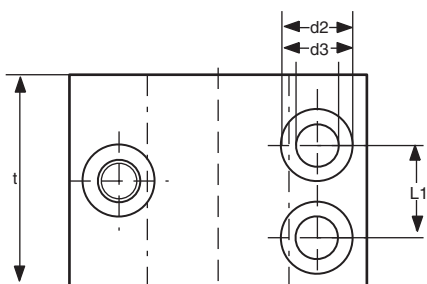
Montaggio

Per il montaggio di modelli non schermati è necessario rispettare le distanze minime indicate di seguito.



Accessori di montaggio

Tipo	d1	d2	d3	L1	L2	w	h	d	Materiale
Y92E-B8-E1	8,0	6,0	3,2	7,5	3,3	20	12	16	Ottone
Y92E-B8-E2	8,0	6,0	3,2	7,5	3,3	20	14	16	Plastica



TUTTE LE DIMENSIONI INDICATE SONO ESPRESSE IN MILLIMETRI.

Per convertire i millimetri in pollici, moltiplicare per 0,03937. Per convertire i grammi in once, moltiplicare per 0,03527.

Cat. No. D05E-IT-01