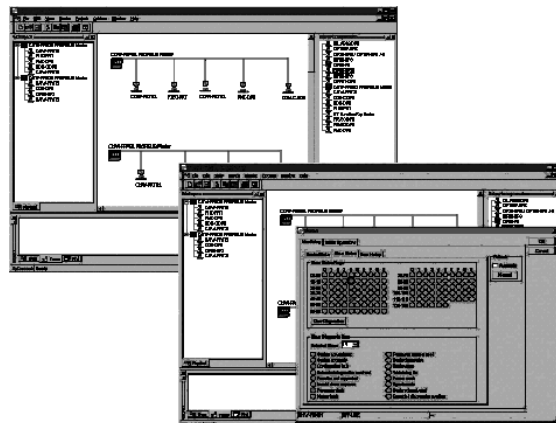


CX-PROFIBUS

# Utilità di configurazione PROFIBUS

**Utilità di configurazione avanzata che utilizza la tecnologia FDT/DTM (Field Device Tool / Device Type Manager)**

- La topologia di rete PROFIBUS-DP e le caratteristiche del sistema vengono definite e successivamente scaricate nel Modulo master PROFIBUS OMRON.
- La configurazione può essere eseguita in modalità remota tramite altre reti, ad esempio Ethernet o Controller Link.
- Può essere utilizzato con tutti i master Omron\*.



## Funzione

**Il pacchetto software di configurazione per il master OMRON PROFIBUS-DP viene utilizzato per definire:**

- la configurazione del sistema bus collegato;
- configurazione e dati dei parametri di tutte le stazioni slave collegate;
- impostazioni di comunicazione generali del bus.

Tutti i dati di configurazione possono essere preparati non in linea e scaricati in modalità remota.

**Una volta scaricata la configurazione iniziale, il pacchetto software può essere utilizzato per:**

- aggiungere/eliminare moduli generici o slave;
- monitorare lo stato del sistema PROFIBUS;
- risolvere eventuali problemi di comunicazione.

A questo scopo, non è possibile utilizzare nessun altro pacchetto software di configurazione PROFIBUS-DP ad uso generico.

### Ulteriori informazioni su FDT/DTM e Omron CX-PROFIBUS

FDT (Field Device Tool) è una un'applicazione di integrazione che fornisce un'interfaccia standard di comunicazione tra i componenti software che supportano sistemi e dispositivi sul campo. I componenti DTM (Data Type Manager) possono essere utilizzati in tutte le utilità di configurazione conformi alle specifiche FDT.

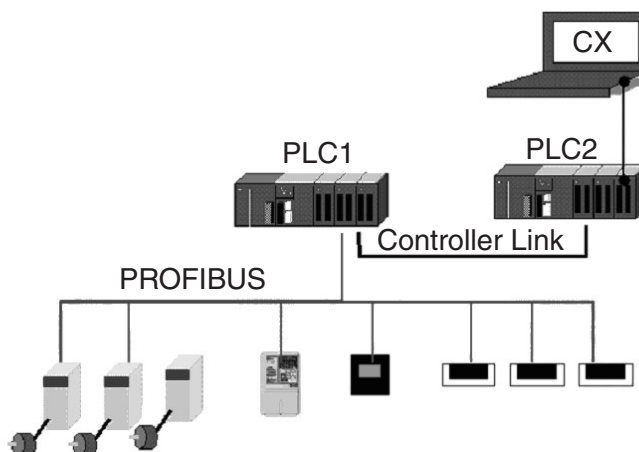
DTM è il componente utilizzato per gestire un sistema o un dispositivo specifico e fornisce tutte le informazioni di configurazione, diagnostica e manutenzione, nonché finestre di dialogo grafiche per tale dispositivo. Il pacchetto di configurazione Omron CX-PROFIBUS è un'applicazione di integrazione FDT che include tutti i componenti DTM necessari per gestire i master e gli slave PROFIBUS di Omron. È anche possibile aggiungere DTM per dispositivi di altri produttori. Inoltre, è disponibile un DTM slave generico per i dispositivi sul campo che dispongono di un solo file GSD per la configurazione.

## Modelli disponibili

Nome	Modello
CX-PROFIBUS	CX-Profi

**Nota:** Il modello C200HW-PRM21 sarà supportato all'inizio del 2004. Con il master C200H non è possibile eseguire la configurazione remota.

## Configurazione del sistema



Cat. No. P03E-IT-01

**In una prospettiva di miglioramento del prodotto, le informazioni contenute nel presente documento sono soggette a modifiche senza preavviso.**

---

ITALIA  
Omron Electronics SpA  
Viale Certosa, 49 - 20149 Milano  
Tel: +39 02 32 681  
Fax: +39 02 32 51 54  
www.omron.it

Nord Ovest Tel: +39 02 326 88 00  
Milano Tel: +39 02 32 681  
Bologna Tel: +39 051 613 66 11  
Padova Tel: +39 049 869 27 11  
Terni Tel: +39 074 45 45 11

SVIZZERA  
Omron Electronics AG  
Sennweidstrasse 44, CH-6312 Steinhausen  
Tel: +41 (0) 41 748 13 13  
Fax: +41 (0) 41 748 13 45  
www.omron.ch

Romanel Tel: +41 (0) 21 643 75 75