

**cl. 0.2**

DATI TECNICI - Technical data

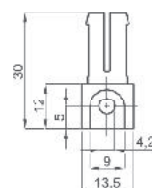
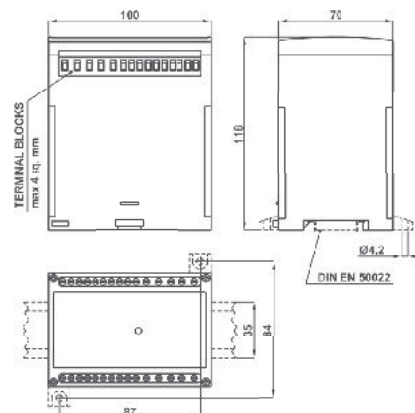
classe di precisione campo di ingresso tempo di risposta sovraccarico permanente sovraccarico di breve durata frequenza di riferimento consumo circuiti di corrente consumo circuiti di tensione	accuracy class input range response time continuous overload short-time overload reference frequency current circuits consumption voltage circuits consumption	<b>0,2</b> 0...120% In, Un <200msec 2 In; 1,2 Un 20 In; 2 Un (300msec) 50 o/or 60 Hz 60mV 100µA (Un > 10V) 10µA (0,4V < Un < 10V) Ri=100k Ω (Un < 0,4 V) -10...0...+45...+50°C -30...+70°C
temperatura di funzionamento temperatura di magazzino custodia in materiale termoplastico autoestinguente isolamento galvanico categoria di sovratensione tensione di prova conforme a	operating temperature storage temperature self extinguishing thermoplastic material galvanic insulation overvoltage category test voltage according to	UL 94-V0 completo - full * CAT III 300V, CAT II 600V P.D. 2 <b>4 kV</b> - 50 Hz x 60 s EN 60688

\*Le uscite analogiche sono isolate tra loro con un isolamento funzionale di 700V RMS (60s).  
 \*the analogue outputs are insulated from each others with insulation at 700V TRMS (60s).

TIPO - Type

DIMENSIONI - Dimensions

Descrizione - Description	Codice - Code	Vecchio Codice - Old Code
1 Uscita - Potenza c.c. 1 Output - D.C. Power	MC2WC1...	MC2WM
3 Uscite - Potenza, Tensione e Corrente 3 Outputs - D.C. Power, Voltage and Current	MC2WC3...	MC2WMT



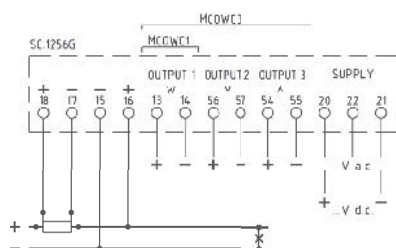
OPZIONE - Piedini di fissaggio  
 cod. **9SBMPDC**  
 OPTION - Fixing feet  
 cod. **9SBMPDC**

CODICE DI ORDINAZIONE - *Ordering code*

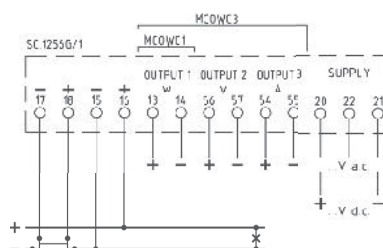
<b>CONVERTITORE DI POTENZA C.C.- D.C. POWER TRANSDUCER</b>		MC2_					
<b>N° e tipo ingressi/uscite - Input/output type &amp; No</b>	Vedere tabella a lato - <i>See table by side</i>	MC2WC_					
<b>Ingresso Corrente - Current Input :</b>	SHUNT / 60 mV	S					
<b>Ingresso Tensione - Voltage Input :</b>	60V	60					
	100V da divisore - <i>from voltage divider (max. 1000V)</i>	C0					
	110 V	C1					
	220 V	D2					
	400V	4C					
	500 V	5C					
<b>Taratura - Range :</b>	± Pn, In, Un (valori nominali - <i>nominal values</i> )	N					
<b>Uscita - Output:</b>	0-5 mA (3kΩ)	(2,5mA=0 W/A/V)				05	
	±5 mA (3kΩ)	(0mA=0 W/A/V)				Z5	
	0-20 mA (750Ω)	(10mA=0 W/A/V)				20	
	±20 mA (750Ω)	(0mA=0 W/A/V)				Z2	
	4-20 mA (750Ω)	(4mA=0 W/A/V)				42	
	4-20 mA (750Ω)	(12mA=0 W/A/V)				Z4	
	0-10 V (>2kΩ)	(5V=0 W/A/V)				0D	
	±10V (>2kΩ)	(0V=0 W/A/V)				ZD	
	RS485 Modbus RTU					MB	
<b>Alimentazione - Aux. supply voltage:</b>	20÷60Vac/dc - 6VA/6W						L
	80÷260Vac/dc - 12VA/5W						H

**Nota:** per valori differenti da quelli indicati in tabella contattare FRER per verifica fattibilità  
**Note:** please contact FRER to verify the feasibility in case of different values than the ones indicated in the table

SCHEMI DI INSERIZIONE - *Wiring diagrams*



Derivatore su polo positivo - *Shunt on positive polarity*



Derivatore su polo negativo - *Shunt on negative polarity*