



Level



Pressure



Flow



Temperature



Liquid Analysis



Registration



Systems Components

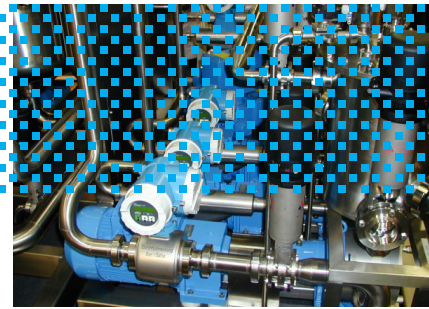


Services



Solutions

Field Xpert



TT-9695		10:39
AO: 4.000 mA		
PV: 19.16 deg.C		
... > Matrix p... > Working parameters		
PV	19.16 deg.C	
Int. temperature	18.57 deg. C	
Filter time	2 s	
RJ mode	Internal	
RJ external value	External	
Bias Input	0.00 deg.C	
Device		
Device View Help		

Field Xpert è un configuratore portatile per strumentazione da campo estremamente performante, all'altezza dei requisiti richiesti dall'industria di processo:

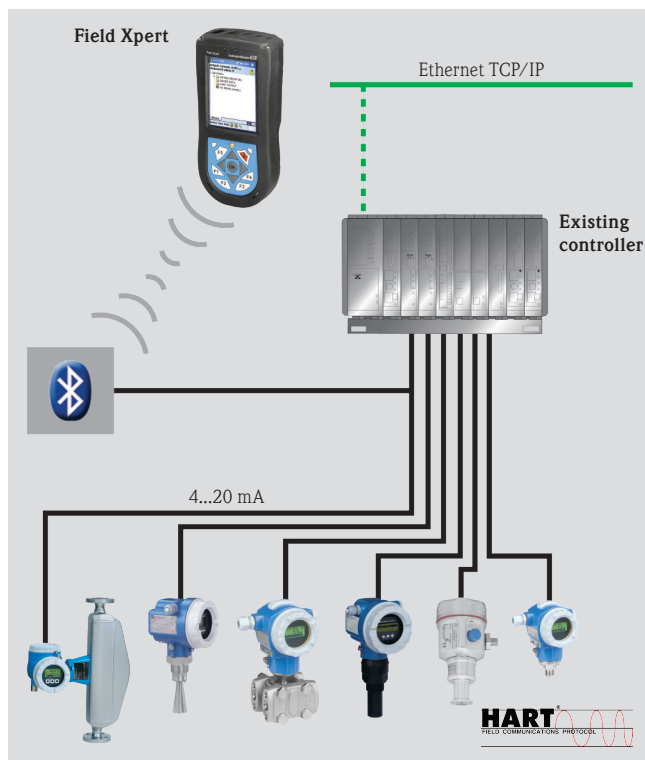
- Palmare industriale per la configurazione dei dispositivi da campo
- Comunicazione wireless via Bluetooth o WLAN basata su un PDA standard industriale
- Device Xpert – Pacchetto software per la messa in servizio, la diagnostica e la manutenzione dei dispositivi
- Curve di involuppo per i misuratori di livello Time Of Flight Endress+Hauser

Endress+Hauser

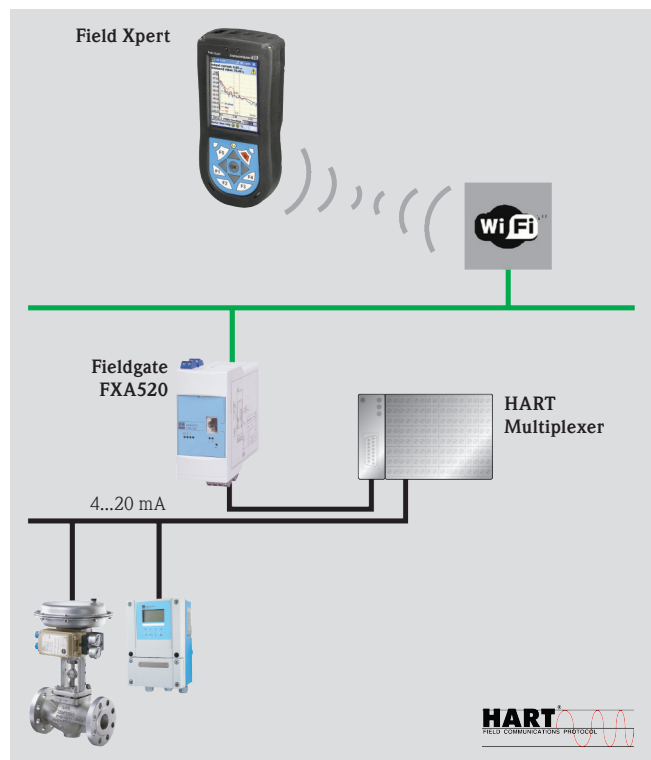
People for Process Automation

Flessibile, ergonomico e robusto...

Connessione



Field Xpert con connessione Bluetooth™



Field Xpert con connessione WLAN (WiFi™)

Caratteristiche di Field Xpert

Field Xpert

Field Xpert è un palmare industriale compatto, flessibile, ergonomico e robusto, adatto alle esigenze di elevata produttività.

Il kit Field Xpert comprende:

- il palmare Field Xpert
- il software di configurazione Device Xpert, adatto a configurare tutti i dispositivi HART registrati
- un modem HART/Bluetooth™ per la connessione al dispositivo

Field Xpert offre funzionalità che consentono di ridurre i tempi di configurazione e diagnosi dei dispositivi. Funziona tramite modem HART/Bluetooth™ e reti WLAN.

Device Xpert

Il software di configurazione Device Xpert, utilizzato con Field Xpert, consente la comunicazione HART con i dispositivi in campo. Device Xpert è progettato appositamente per attività di messa in servizio e manutenzione e per rispondere alle esigenze quotidiane dei tecnici di manutenzione.

Device Xpert assicura una operatività veloce e flessibile grazie al supporto di funzionalità speciali come la lettura delle curve di involuppo dei trasmettitori di livello Time Of Flight di Endress+Hauser o l'aggiornamento automatico dei file DD (Device Descriptions) via Internet o WLAN.

Device Xpert supporta la famiglia Fieldgate FXA520 di Endress+Hauser, consentendo la comunicazione remota via Ethernet ai dispositivi da campo HART. Di prossima realizzazione i supporti per altri protocolli di comunicazione.

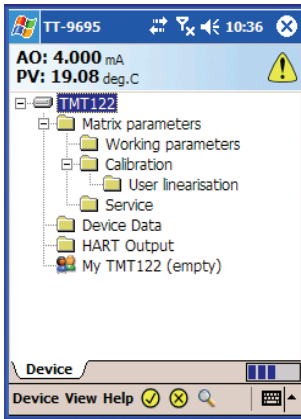
Architettura flessibile

Il sistema operativo Windows Mobile™ permette l'installazione di ulteriori applicazioni utili allo svolgimento di attività di Plant Asset Management, come la gestione della manutenzione e della relativa documentazione.

I pacchetti software Endress+Hauser della famiglia Xpert sono appositamente studiati per il terminale Field Xpert, per renderlo un efficace strumento a tutto tondo di utilizzo industriale.

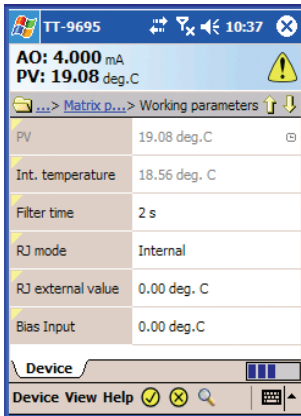
ottimizzato per prestazioni d'alta produttività

Device Xpert



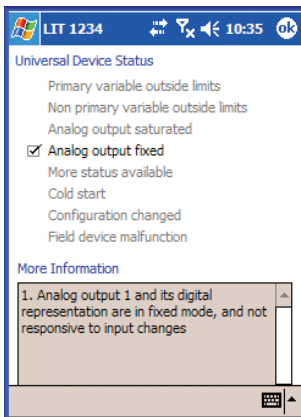
■ Connessioni

Device Xpert supporta connessioni multiple. L'utilizzatore può configurare e memorizzare di volta in volta le porte di comunicazione e i range di indirizzi da scandire, a seconda delle situazioni e delle esigenze in impianto. Ogni dispositivo appare in una vista organizzata in modo tale che ogni parametro sia facilmente raggiungibile.



■ Configurazione dei dispositivi

Ogni parametro dello strumento viene individuato facilmente. Se non si conosce la collocazione di una specifica funzione, il tool Ricerca Funzione è in grado di trovarla, in qualsiasi dispositivo HART. Utility molto pratica specialmente in caso di dispositivi complessi con numerosi parametri.



■ Diagnostica del dispositivo

Device Xpert permette l'utilizzo delle funzioni diagnostiche supportate dal Device Description (DD) dello strumento. Informazioni basilari, quali lo stato del dispositivo, sono disponibili in un colpo d'occhio. La diagnosi diventa estremamente rapida.



■ Device Extensions

Device Xpert è in grado di interpretare anche DD estesi, normalmente non supportati dai comuni palmari. Tra le funzionalità, la lettura delle curve di involuppo dei trasmettitori di livello Endress+Hauser, funzionalità di configurazione per attuatori valvolari, routine di taratura personalizzate.



Dati tecnici

Display

- TFT 3.5" a colori antiriflesso
- 64k, QVGA, 240 x 320 pixel
- Orientabilità verticale e orizzontale
- Protezione pannello Makrolon

Alimentazione

- Batteria ricaricabile agli ioni di litio
- Versione Non-Ex: 2880 mAh
- Versione Ex: 3600 mAh

Custodia

- Classe di protezione IP65 (immersibile per brevi intervalli)
- Antistatica
- Anticorrosione

Dimensioni [L x W x D]

178 x 85 x 39 mm

Peso

- Versione Non-Ex: 550 grammi
- Versione Ex: 700 grammi

Temperature

- Immagazzinamento: -10°C / +60°C
- Ricarica: 0°C / +45°C
- Funzionamento, versione Non-Ex: -10°C / +60°C
- Funzionamento, versione Ex: -10°C / +45°C

Umidità relativa

Immagazzinamento e funzionamento: fino a 90% u.r.

Documentazione supplementare

- HART
Competence Brochure - CP004S/04/en
- W@M - Life Cycle Management
Competence Brochure - CP001Z/00/en



Italia

Endress+Hauser Italia S.p.A.
Società unipersonale
Via Donat Cattin, 2/A
I-20063 Cernusco S/Naviglio
Milano
Tel +39 02 921921
Fax +39 02 92192362
e-mail: info@it.endress.com
www.it.endress.com

12.06/1.1.