



SENSORI OPTOELETTRONICI CON SOPPRESSIONE DI SFONDO

CONTRINEX

SENSORI OPTOELETTRONICI CON SOPPRESSIONE DI SFONDO

PRINCIPIO DI FUNZIONAMENTO

Nel caso dei sensori con soppressione di sfondo, non viene sfruttata la quantità di luce riflessa, ma l'angolo di incidenza. Gli impulsi di luce partono dall'emettitore a fasci pressoché paralleli. Se nel suo campo di azione intercetta un oggetto che diffonde la luce in varie direzioni, una parte di essa ritorna verso il sensore e colpisce il ricevitore PSD (**P**osition-**S**ensitive-**D**evice) (Fig. 1). In funzione della distanza dell'oggetto dal sensore la luce colpisce l'elemento PSD in un determinato punto e questi dà un segnale di ricezione che corrisponde ad una misura della distanza tra oggetto e sensore. L'elaborazione elettronica confronta questo segnale di ingresso con la distanza di commutazione impostata (tramite l'apposito potenziometro sul sensore). Se la distanza dell'oggetto è inferiore o uguale alla distanza di commutazione predisposta, l'uscita resta in conduzione. Contrariamente alla riflessione ad energia, la distanza di intervento dipende minimamente dalle dimensioni e dal colore dell'oggetto nonché dal grado di rifinitura delle sue superfici. Pertanto può essere discriminato con sicurezza uno sfondo chiaro. Il sensore non è idoneo a discriminare oggetti con superfici speculari.

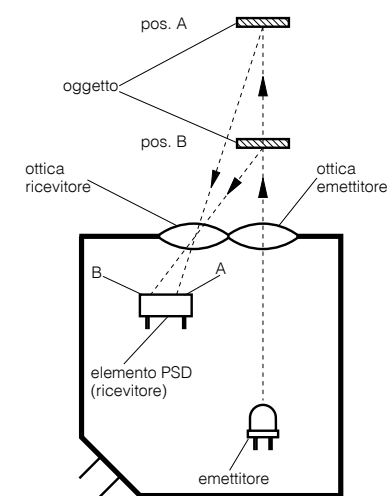


Fig. 1

SELEZIONE MODELLI

La gamma di sensori optoelettronici con soppressione di sfondo attualmente a disposizione comprende sia modelli cilindrici che parallelepipedi nelle taglie più svariate.





Caratteristiche di questi prodotti:

- Campo di regolazione elevato (tramite potenziometro integrato)
- Zona cieca insignificante
- Distanza di intervento insensibile al colore ed alla superficie dell'oggetto
- Elevate frequenze di commutazione
- Elevato grado di protezione (IP 67)

MODELLI CON USCITA ANALOGICA

La famiglia di prodotti con soppressione di sfondo comprende, inoltre, sensori con uscita analogica con caratteristiche bianco-grigio sorprendenti. Questi dispongono di un ampio campo di rilevamento, di una stabilità di temperatura molto buona e di una riproducibilità straordinaria. Come nel caso dei sensori con soppressione di sfondo classici, anche nei modelli analogici, le distanze di intervento non dipendono dal colore e dal tipo di superficie dell'oggetto da rilevare. Rinunciando alla linearizzazione, la risoluzione di questi commutatori è pressoché illimitata.

FIBRA OTTICA

La serie di prodotti comprende anche fibre ottiche sintetiche con soppressione di sfondo ed emissione luminosa assiale e laterale. Queste fibre ottiche si possono distinguere per la differenza di posizione e spessore pari a solo 0,1 mm, e rilevano oggetti già a partire da 0,15 mm² e fili con diametro a partire da 0,1 mm.

Per gli amplificatori di fibre ottiche adatti consultare il nostro catalogo "Soluzioni a fibre ottiche".

TASTEGGI ANALOGICI CON SOPPRESSIONE DI SFONDO

PRINCIPALI CARATTERISTICHE

- Campo di rilevazione da 10 ... 100 mm
- Risoluzione eccellente
- Stabilità in temperature ottima
- Uscita in tensione di 0 ... 5 V
- Distanza di intervento insensibile al colore ed alla superficie dell'oggetto
- Frequenza limite di 100 Hz
- Ottica in vetro di facile pulizia
- Elevato grado di protezione: IP 67

DATI TECNICI

Materiale custodia	Ottone cromato
Tensione di alimentazione U_b	10 ... 30 VDC
Frequenza limite (-3 dB)	100 Hz (a s = 50 mm)
Ondulazione residua ammessa	≤ 20 %
Assorbimento	≤ 25 mA
Ritardo di accensione	≤ 100 msec
Limiti di insensibilità a luce esterna:	
Luce alogena	5'000 Lux
Luce solare	10'000 Lux
Temperatura di funzionamento	0 ... +55 °C
Deriva termica % s_n	0,1 / °C
Grado di protezione	IP 67
Protezione CEM:	
IEC 60947-5-2 (7.2.3.1)	1 kV
IEC 61000-4-2	Level 2
IEC 61000-4-3	Level 2
IEC 61000-4-4	Level 3
IEC 61000-4-6	Level 2
Protezione cortocircuito	Presente
Protezione inversione polarità	Presente
Soppressione dell'impulso	Presente

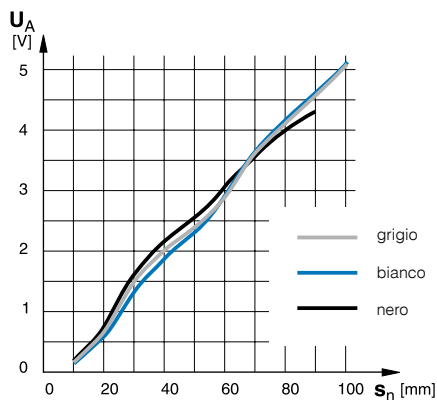
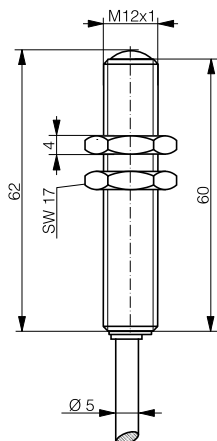
CONNESSIONI

Nella versione standard i sensori sono fornibili con cavo di allacciamento in PVC di 2 m a sezione 3 x 0,34 mm². Su richiesta possono essere forniti con cavo di tipo e lunghezza diversi.

DOCUMENTAZIONE

La documentazione tecnica di tutti i prodotti può essere attinta da internet (www.contrinex.com) o richiesta ai centri nazionali di vendita.

I dimensionali possono essere scaricati gratuitamente dai data base del sito internet CONTRINEX.



Curva caratteristica:

DATI TECNICI SPECIFICI

Dimensioni custodia	M12	
Campo di rilevazione	10 ... 100 mm	
Dimensioni di riferimento	100 x 100 mm bianco	
Emettitore	LED rosso 660 nm	
Uscita in tensione	0 ... 5 V	
Uscita in corrente	---	
Peso	85 g	

CODICI

(in grassetto: tipi preferenziali)		
Uscita 0 ... 5 V / Cavo PVC 2 m	LAK-1120-309	
Collegamenti (pagina 17)	Schema 1	

TASTEGGI CON SOPPRESSIONE DI SFONDO

PRINCIPALI CARATTERISTICHE

- Compatti
- Regolazione della sensibilità da 10 ... 120 mm
- Regolazione della sensibilità mediante potenziometro integrato
- Zona cieca insignificante di < 1 mm
- Distanza di intervento insensibile al colore ed alla superficie dell'oggetto
- Elevata frequenza di commutazione di 500 Hz
- Ottica in vetro di facile pulizia
- Ottima protezione agli influssi esterni grazie all'inglobamento totale dell'elettronica in poliuretano
- Elevato grado di protezione: IP 67

DATI TECNICI

Materiale custodia	Ottone cromato
Tensione di alimentazione U_B	10 ... 36 VDC
Ondulazione residua ammessa	≤ 20 %
Assorbimento	≤ 25 mA
Corrente di uscita	≤ 200 mA
Caduta di tensione all'uscita	≤ 2,0 V a 200 mA
Frequenza max.	500 Hz
Tempo di commutazione (↑ e ↓)	1 msec
Ritardo di accensione	20 msec
Limiti di insensibilità a luce esterna:	
Luce alogena	5'000 Lux
Luce solare	10'000 Lux
Temperatura di funzionamento	-25 ... +55 °C
Deriva termica % s_n	0,5 / °C
Grado di protezione	IP 67
Protezione CEM:	
IEC 60947-5-2 (7.2.3.1)	1 kV
IEC 61000-4-2	Level 2
IEC 61000-4-3	Level 3
IEC 61000-4-4	Level 3
Protezione cortocircuito	Presente
Protezione inversione polarità	Presente
Soppressione dell'impulso	Presente

LED

In caso di ricevimento sicuro si accende il LED verde (indicazione di ricevimento). Il LED giallo indica la condizione di uscita.

CONNESSIONI

Nella versione standard i sensori sono fornibili con cavo di allacciamento in PVC di 2 m a sezione $3 \times 0,34 \text{ mm}^2$ oppure con connettore S12 a 4 poli. Su richiesta possono essere forniti con cavo di tipo e lunghezza diversi.

DOCUMENTAZIONE

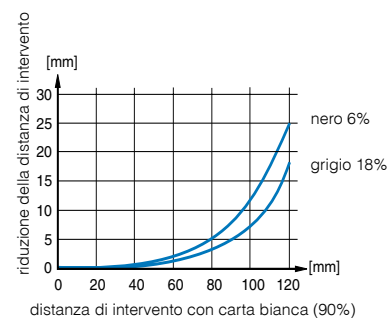
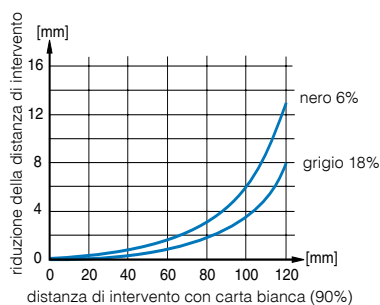
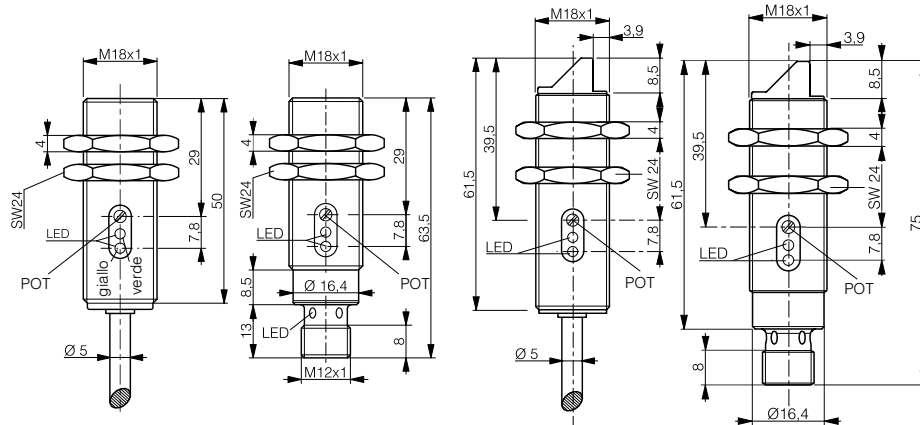
La documentazione tecnica di tutti i prodotti può essere attinta da internet (www.contrinex.com) o richiesta ai centri nazionali di vendita.

I dimensionali possono essere scaricati gratuitamente dai data base del sito internet CONTRINEX.

SERIE 1180 / 1180W

10 ... 120 mm

10 ... 120 mm



Curve caratteristiche:

DATI TECNICI SPECIFICI

Dimensioni custodia

Regolazione della sensibilità
Dimensioni di riferimento
Emettitore
Peso (cavo / connettore)

STANDARD

M18

10 ... 120 mm
100 x 100 mm bianco
LED rosso 660 nm
121 g / 53 g

RILEVAMENTO LATERALE

M18

10 ... 120 mm
100 x 100 mm bianco
LED rosso 660 nm
124 g / 57 g

CODICI

(in grassetto: tipi preferenziali)

NPN impulso luce / Cavo PVC 2 m
NPN impulso buio / Cavo PVC 2 m
NPN impulso luce / Connettore S12 4 poli
NPN impulso buio / Connettore S12 4 poli
PNP impulso luce / Cavo PVC 2 m
PNP impulso buio / Cavo PVC 2 m
PNP impulso luce / Connettore S12 4 poli
PNP impulso buio / Connettore S12 4 poli
Collegamenti (pagina 17)

LHK-1180-301

LHK-1180-302

LHS-1180-301

LHS-1180-302

LHK-1180-303

LHK-1180-304

LHS-1180-303

LHS-1180-304

Schema 3

LHK-1180W-301

LHK-1180W-302

LHS-1180W-301

LHS-1180W-302

LHK-1180W-303

LHK-1180W-304

LHS-1180W-303

LHS-1180W-304

Schema 3

TASTEGGI CON SOPPRESSIONE DI SFONDO

PRINCIPALI CARATTERISTICHE

- Compatti e robusti
- Regolazione della sensibilità da 15 ... 150 mm (3030) / 15 ... 200 mm (3131)
- Regolazione della sensibilità mediante un potenziometro a 12 giri
- Zona cieca insignificante di < 1 mm
- Distanza di intervento insensibile al colore ed alla superficie dell'oggetto
- Elevata frequenza di commutazione di 500 Hz
- Ottica in vetro di facile pulizia
- Contenitore in PBTP (Crastin) totalmente inglobato con poliuretano e molto resistente
- Elevato grado di protezione: IP 67

DATI TECNICI

Materiale custodia	PBTP (Crastin) caricato in fibra di vetro
Tensione di alimentazione U_B	10 ... 36 VDC
Ondulazione residua ammessa	≤ 20 %
Assorbimento	≤ 25 mA
Corrente di uscita	≤ 200 mA
Caduta di tensione all'uscita	≤ 2,0 V a 200 mA
Frequenza max.	500 Hz
Tempo di commutazione (↑ e ↓)	1 msec
Ritardo di accensione	100 msec
Limiti di insensibilità a luce esterna:	
Luce alogena	5'000 Lux
Luce solare	10'000 Lux
Temperatura di funzionamento	-25 ... +55 °C
Deriva termica % s_n	0,3 / °C
Grado di protezione	IP 67
Protezione CEM:	
IEC 60947-5-2 (7.2.3.1)	1 kV
IEC 61000-4-2	Level 2 (3030) / Level 3 (3131)
IEC 61000-4-3	Level 3
IEC 61000-4-4	Level 3
IEC 61000-4-6	Level 2 (3131)
Protezione cortocircuito	Presente
Protezione inversione polarità	Presente
Soppressione dell'impulso	Presente

LED

In caso di ricevimento sicuro si accende il LED verde (indicazione di ricevimento). Il LED giallo indica la condizione di uscita.

CONNESSIONI

Nella versione standard i sensori sono fornibili con cavo di allacciamento in PVC di 3 m a sezione $4 \times 0,14 \text{ mm}^2$ (3030) o in PVC di 2 m a sezione $3 \times 0,14 \text{ mm}^2$ (3131) oppure con connettore S8 a 4 poli (3030) o S8 a 3 poli (3131). Su richiesta possono essere forniti con cavo di tipo e lunghezza diversi.

DOCUMENTAZIONE

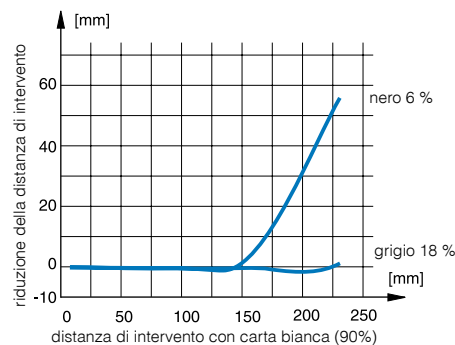
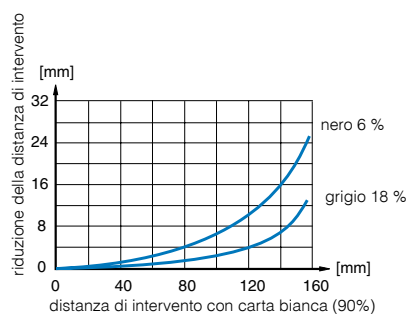
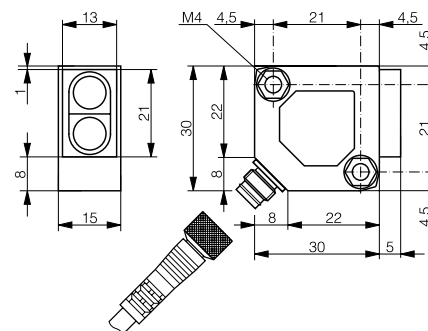
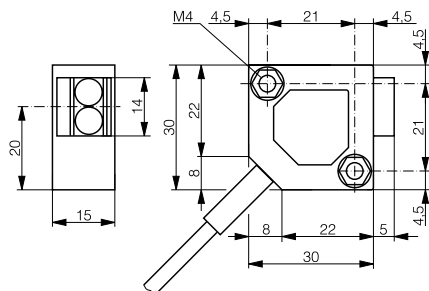
La documentazione tecnica di tutti i prodotti può essere attinta da internet (www.contrinex.com) o richiesta ai centri nazionali di vendita.

I dimensionali possono essere scaricati gratuitamente dai data base del sito internet CONTRINEX.

SERIE 3030 / 3131

15 ... 150 mm

15 ... 200 mm



Curve caratteristiche:

DATI TECNICI SPECIFICI

Dimensioni custodia

Regolazione della sensibilità
Dimensioni di riferimento
Emettitore
Peso (cavo / connettore)

4 FILI

30 x 30 x 15

15 ... 150 mm
100 x 100 mm bianco
LED rosso 660 nm
75 g / 17 g

DATI TECNICI SPECIFICI

Dimensioni custodia

Regolazione della sensibilità
Dimensioni di riferimento
Emettitore
Peso (cavo / connettore)

3 FILI

30 x 30 x 15

15 ... 200 mm
100 x 100 mm bianco
LED rosso 660 nm
75 g / 17 g

CODICI

(in grassetto: tipi preferenziali)

NPN antivalente / Cavo PVC 3 m
NPN impulso luce + ricev. / Cavo PVC 3 m
NPN antivalente / S8 4 poli
NPN impulso luce + ricevimento / S8 4 p
PNP antivalente / Cavo PVC 3 m
PNP impulso luce + ricev. / Cavo PVC 3m
PNP antivalente / S8 4 poli
PNP impulso luce + ricevimento / S8 4 p
Collegamenti (pagina 17)

LHK-3030-101

LHK-3030-102

LHS-3030-101

LHS-3030-102

LHK-3030-103

LHK-3030-104

LHS-3030-103

LHS-3030-104

Schema 4

(in grassetto: tipi preferenziali)

NPN impulso luce / Cavo PVC 2 m
NPN impulso buio / Cavo PVC 2 m
NPN impulso luce / Connettore S8 3 p
NPN impulso buio / Connettore S8 3 p
PNP impulso luce / Cavo PVC 2 m
PNP impulso buio / Cavo PVC 2 m
PNP impulso luce / Connettore S8 3 p
PNP impulso buio / Connettore S8 3 p
Collegamenti (pagina 17)

LHK-3131-301

LHK-3131-302

LHS-3131-301

LHS-3131-302

LHK-3131-303

LHK-3131-304

LHS-3131-303

LHS-3131-304

Schema 3

TASTEGGI ANALOGICI CON SOPPRESSIONE DI SFONDO

PRINCIPALI CARATTERISTICHE

- Campo di rilevazione da 10 ... 100 mm
- Risoluzione eccellente (senza digitalizzazione)
- Stabilità in temperatura ottima
- Uscite in tensione ed in corrente nello stesso apparecchio
- Distanza di intervento insensibile al colore ed alla superficie dell'oggetto
- Frequenza limite di 500 Hz
- Ottica in vetro di facile pulizia
- Contenitore in PBTP (Crastin) totalmente inglobato con poliuretano e molto resistente
- Elevato grado di protezione: IP 67

DATI TECNICI

Materiale custodia	PBTP (Crastin) caricato in fibra di vetro
Tensione di alimentazione U_b	10 ... 36 VDC / 15 ... 36 VDC (LA#-3130-119)
Frequenza limite (-3 dB)	500 Hz (a s = 50 mm)
Ondulazione residua ammessa	≤ 20 %
Assorbimento	≤ 25 mA
Ritardo di accensione	≤ 100 msec
Limiti di insensibilità a luce esterna:	
Luce alogena	5'000 Lux
Luce solare	10'000 Lux
Temperatura di funzionamento	-25 ... +55 °C
Deriva termica % s_n	0,1 / °C
Grado di protezione	IP 67
Protezione CEM:	
IEC 60947-5-2 (7.2.3.1)	1 kV
IEC 61000-4-2	Level 3
IEC 61000-4-3	Level 3
IEC 61000-4-4	Level 3
IEC 61000-4-6	Level 2
Protezione cortocircuito	Presente
Protezione inversione polarità	Presente
Soppressione dell'impulso	Presente

CONNESSIONI

Nella versione standard i sensori sono fornibili con cavo di allacciamento in PVC di 2 m a sezione 4 x 0,14 mm² o con connettore S8 a 4 poli. Su richiesta possono essere forniti con cavo di tipo e lunghezza diversi.

DOCUMENTAZIONE

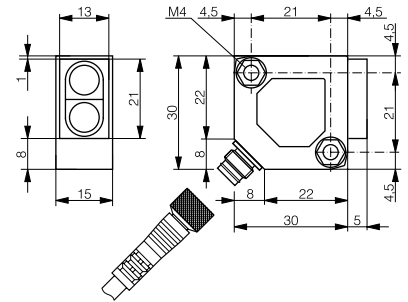
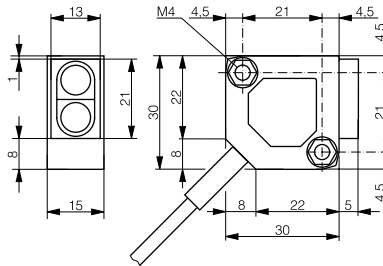
La documentazione tecnica di tutti i prodotti può essere attinta da internet (www.contrinex.com) o richiesta ai centri nazionali di vendita.

I dimensionali possono essere scaricati gratuitamente dai data base del sito internet CONTRINEX.

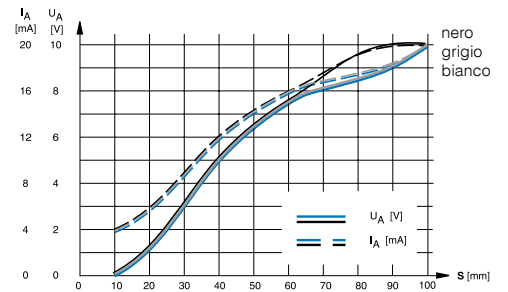
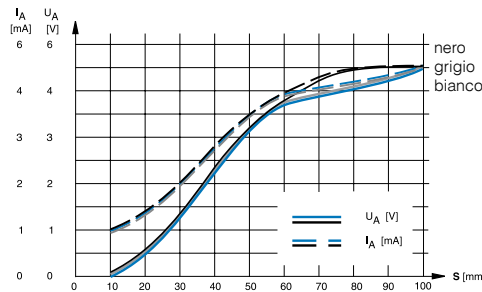
SERIE 3130

10 ... 100 mm

10 ... 100 mm



Curve caratteristiche:



DATI TECNICI SPECIFICI

Dimensioni custodia	□ 30 x 30 x 15	□ 30 x 30 x 15
Campo di rilevazione	10 ... 100 mm	10 ... 100 mm
Dimensioni di riferimento	100 x 100 mm bianco	100 x 100 mm bianco
Emettitore	LED rosso 660 nm	LED rosso 660 nm
Uscita in tensione	0 ... 5 V	0 ... 10 V
Uscita in corrente	1 ... 5 mA	4 ... 20 mA
Peso (cavo / connettore)	75 g / 17 g	75 g / 17 g

CODICI

(in grassetto : tipi preferenziali)		
Uscite in tensione e corrente / Cavo PVC 2 m	LAK-3130-109	LAK-3130-119
Uscite in tensione e corrente / Connettore S8 4 poli	LAS-3130-109	LAS-3130-119
Collegamenti (pagina 17)	Schema 2	Schema 2

TASTEGGI CON SOPPRESSIONE DI SFONDO

PRINCIPALI CARATTERISTICHE

- Importante campo di regolazione della sensibilità da 20 ... 500 mm
- Regolazione della sensibilità mediante potenziometro a 3 giri con indicatore di posizione
- Zona cieca insignificante di < 1 mm
- Distanza di intervento insensibile al colore ed alla superficie dell'oggetto
- Elevata frequenza di commutazione di 500 Hz
- Ottica in vetro di facile pulizia
- Contenitore in PBTP (Crastin) totalmente inglobato con poliuretano e molto resistente
- Elevato grado di protezione: IP 67

DATI TECNICI

Materiale custodia	PBTP (Crastin) caricato in fibra di vetro
Tensione di alimentazione U_B	10 ... 36 VDC
Ondulazione residua ammessa	≤ 20 %
Assorbimento	≤ 30 mA
Corrente di uscita	≤ 200 mA
Caduta di tensione all'uscita	≤ 2,0 V a 200 mA
Frequenza max.	500 Hz
Tempo di commutazione (↑ e ↓)	1 msec
Ritardo di accensione	100 msec
Limiti di insensibilità a luce esterna:	
Luce alogena	5'000 Lux
Luce solare	10'000 Lux
Temperatura di funzionamento	-25 ... +55 °C
Deriva termica % s_n	0,2 / °C
Grado di protezione	IP 67
Protezione CEM:	
IEC 60947-5-2 (7.2.3.1)	1 kV
IEC 61000-4-2	Level 3
IEC 61000-4-3	Level 3
IEC 61000-4-4	Level 3
IEC 61000-4-6	Level 2
Protezione cortocircuito	Presente
Protezione inversione polarità	Presente
Soppressione dell'impulso	Presente

LED

In caso di ricevimento sicuro si accende il LED verde (indicazione di ricevimento). Un LED giallo indica la condizione di uscita.

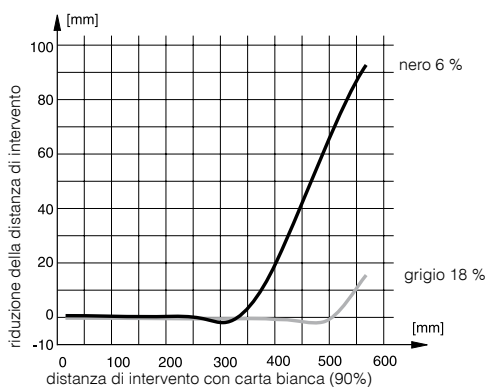
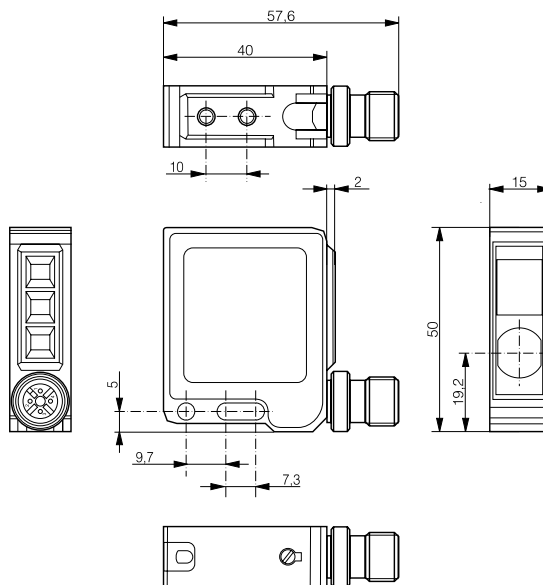
CONNESSIONI

Nella versione standard i sensori sono fornibili con cavo di allacciamento in PVC di 2 m a sezione $4 \times 0,25 \text{ mm}^2$ oppure con connettore S12 a 4 poli. Su richiesta possono essere forniti con cavo di tipo e lunghezza diversi.

DOCUMENTAZIONE

La documentazione tecnica di tutti i prodotti può essere attinta da internet (www.contrinex.com) o richiesta ai centri nazionali di vendita.

I dimensionali possono essere scaricati gratuitamente dai data base del sito internet CONTRINEX.



Curva caratteristica:

DATI TECNICI SPECIFICI

Dimensioni custodia

- Regolazione della sensibilità
- Dimensioni di riferimento
- Emettitore
- Peso (cavo / connettore)

STANDARD

- 40 x 50 x 15
- 20 ... 500 mm
- 100 x 100 mm bianco
- LED rosso 660 nm
- 75 g / 17 g

CODICI

(in grassetto: tipi preferenziali)

- NPN antivalente / Cavo PVC 2 m
- NPN impulso luce + ricevimento / Cavo PVC 2 m
- NPN antivalente / Connettore S12 4 poli
- NPN impulso luce + ricevimento / S12 4 poli
- PNP antivalente / Cavo PVC 2 m
- PNP impulso luce + ricevimento / Cavo PVC 2 m
- PNP antivalente / Connettore S12 4 poli
- PNP impulso luce + ricevimento / S12 4 poli
- Collegamenti (pagina 17)

- LHK-4050-101**
- LHK-4050-102
- LHS-4050-101**
- LHS-4050-102
- LHK-4050-103**
- LHK-4050-104
- LHS-4050-103**
- LHS-4050-104
- Schema 4

TASTEGGI CON SOPPRESSIONE DI SFONDO

PRINCIPALI CARATTERISTICHE

- Esecuzione robusta per impieghi universali
- Importante campo di regolazione della sensibilità da 50 a 1'000 mm
- Regolazione della sensibilità tramite potenziometro con scala e demoltiplicatore di rotazione
- Zona cieca insignificante di < 1 mm
- Distanza di intervento insensibile al colore ed alla superficie dell'oggetto
- Elevata frequenza di commutazione di 250 Hz
- Ottica in vetro di facile pulizia
- Contenitore in PBTP (Crastin) molto resistente
- Elevato grado di protezione: IP 67

DATI TECNICI

Materiale custodia	PBTP (Crastin) caricato in fibra di vetro
DC-Tensione di alimentazione U_B	10 ... 36 VDC
UC-Tensione di alimentazione U_B	20 ... 265 VAC / 20 ... 320 VDC
Ondulazione residua ammessa *	≤ 20 %
Assorbimento DC *	≤ 50 mA
Assorbimento UC **	≤ 2 VA
Corrente di uscita *	≤ 200 mA
Caduta di tensione all'uscita *	≤ 2,0 V a 200 mA
Frequenza max.	250 Hz
Tempo di commutazione (↑ e ↓) *	2 msec
Ritardo di accensione	20 msec (DC) / 200 msec (UC)
Limiti di insensibilità a luce esterna:	
Luce alogena	5'000 Lux
Luce solare	10'000 Lux
Temperatura di funzionamento	-5 ... +55 °C
Deriva termica % s_n	0,3 / °C
Grado di protezione	IP 67
Protezione CEM:	
IEC 60947-5-2 (7.2.3.1)	1 kV
IEC 61000-4-2	Level 3
IEC 61000-4-3	Level 3
IEC 61000-4-4	Level 3
Protezione cortocircuito	Presente
Protezione inversione polarità	Presente
Soppressione dell'impulso	Presente

* Versione DC (vedere fogli tecnici UC)

** Versione UC

LED

In caso di ricevimento sicuro si accende il LED verde (indicazione di ricevimento). Il LED giallo indica la condizione di uscita.

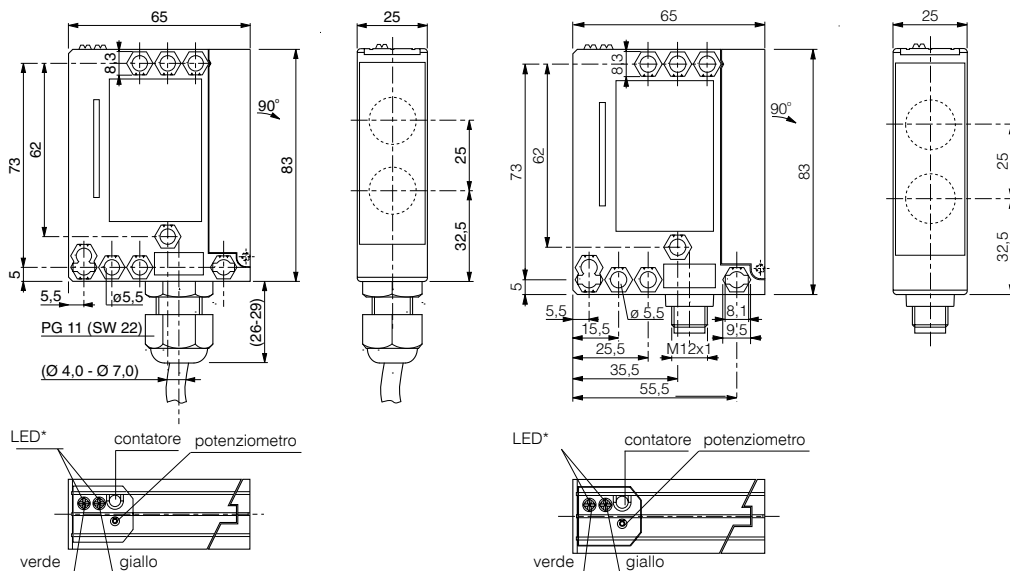
CONNESSIONI

Nella versione standard i sensori sono fornibili con connettore S12 a 4 o 5 poli o con collegamento diretto in morsettiera.

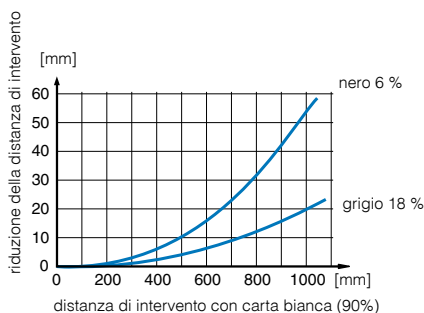
DOCUMENTAZIONE

La documentazione tecnica di tutti i prodotti può essere attinta da internet (www.contrinex.com) o richiesta ai centri nazionali di vendita.

I dimensionali possono essere scaricati gratuitamente dai data base del sito internet CONTRINEX.



Curva caratteristica:



DATI TECNICI SPECIFICI	
Dimensioni custodia	65 x 83 x 25
Regolazione della sensibilità	50 ... 1'000 mm
Dimensioni di riferimento	200 x 200 mm bianco
Emettitore	LED IR 880 nm
Peso	100 g

DC	
Dimensioni custodia	65 x 83 x 25
Regolazione della sensibilità	50 ... 1'000 mm
Dimensioni di riferimento	200 x 200 mm bianco
Emettitore	LED IR 880 nm
Peso	100 g

DATI TECNICI SPECIFICI	
Dimensioni custodia	65 x 83 x 25
Regolazione della sensibilità	50 ... 1'000 mm
Dimensioni di riferimento	200 x 200 mm bianco
Emettitore	LED IR 880 nm
Peso	100 g

UC (AC / DC)	
Dimensioni custodia	65 x 83 x 25
Regolazione della sensibilità	50 ... 1'000 mm
Dimensioni di riferimento	200 x 200 mm bianco
Emettitore	LED IR 880 nm
Peso	100 g

CODICI

(in grassetto: tipi preferenziali)	
DC NPN / Connettore S12 4 poli	LHS-6080-101*
DC NPN / Morsettiera	LHT-6080-101
DC NPN temp.** / S12 5 poli	LHS-6080-151
DC NPN temp.** / Morsettiera	LHT-6080-151
DC PNP / Connettore S12 4 poli	LHS-6080-103*
DC PNP / Morsettiera	LHT-6080-103
DC PNP temp.** / S12 5 poli	LHS-6080-153
DC PNP temp.** / Morsettiera	LHT-6080-153
Collegamenti (pagina 17)	Schema 4* / 5

(in grassetto: tipi preferenziali)	
UC relè / Connettore S12 5 poli	LHS-6080-115
UC relè / Morsettiera	LHT-6080-115
UC relè / temp.** / S12 5 poli	LHS-6080-165
UC relè / temp.** / Morsettiera	LHT-6080-165
Collegamenti (pagina 17)	Schema 6

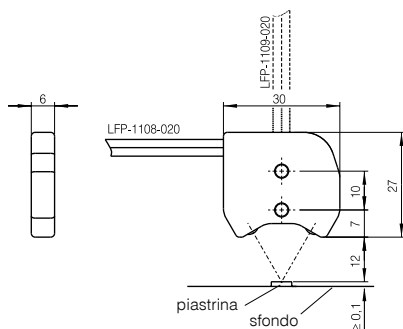
(in grassetto: tipi preferenziali)	
UC relè / Connettore S12 5 poli	LHS-6080-115
UC relè / Morsettiera	LHT-6080-115
UC relè / temp.** / S12 5 poli	LHS-6080-165
UC relè / temp.** / Morsettiera	LHT-6080-165
Collegamenti (pagina 17)	Schema 6

(in grassetto: tipi preferenziali)	
UC relè / Connettore S12 5 poli	LHS-6080-115
UC relè / Morsettiera	LHT-6080-115
UC relè / temp.** / S12 5 poli	LHS-6080-165
UC relè / temp.** / Morsettiera	LHT-6080-165
Collegamenti (pagina 17)	Schema 6

** impulso luce / impulso buio programmabile

FIBRE SINTETICHE CON SOPPRESSIONE DI SFONDO

Codici (**in grassetto**: tipi preferenziali)



PRINCIPALI CARATTERISTICHE

- Fibra a tastaggio con soppressione di sfondo
- Fuoco operativo fisso di 12 mm
- Ottica totalmente inglobata in poliuretano
- Riconoscimento di posizioni e differenze di spessore di soli 0,1mm
- Per applicazioni particolarmente impegnative grazie all'inglobamento totale della custodia in poliuretano
- Ottica in vetro resistente a graffiature e di facile pulizia

Dimensione: □ 27 x 30	Soppressione di sfondo / flessibile / 90°	
Codice	LFP-1108-020	
Distanza di intervento	fissa	12 mm
Fibra esterna	2 fibre separate, Ø 2,2 mm	
Fibra interna	151 x Ø 75 µm	
Caratteristiche speciali	Rilevamento laterale	
	Differenza di altezza rilevabile: 0,1 mm	
	Dimensione minima dell'oggetto rilevabile: 0,15 mm ²	
	Diametro minimo rilevabile: 0,1 mm	

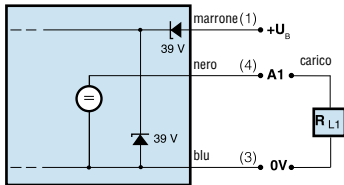
Dimensione: □ 27 x 30	Soppressione di sfondo / flessibile	
Codice	LFP-1109-020	
Distanza di intervento	fissa	12 mm
Fibra esterna	2 fibre separate, Ø 2,2 mm	
Fibra interna	151 x Ø 75 µm	
Caratteristiche speciali	Differenza di altezza rilevabile: 0,1 mm	
	Dimensione minima dell'oggetto rilevabile: 0,15 mm ²	
	Diametro minimo rilevabile: 0,1 mm	



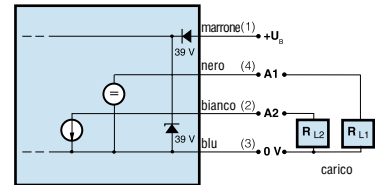
SCHEMI DI COLLEGAMENTO

Uscita analogica

Schema 1

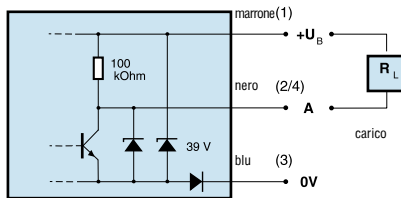


Schema 2



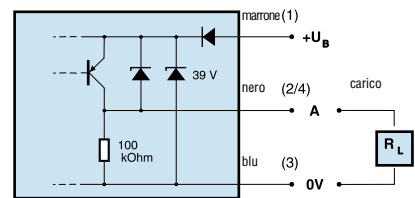
NPN impulso luce / impulso buio

Schema 3



(2) N.C. / (4) N.A. e S8

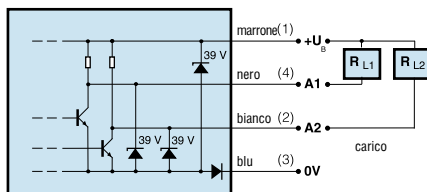
PNP impulso luce / impulso buio



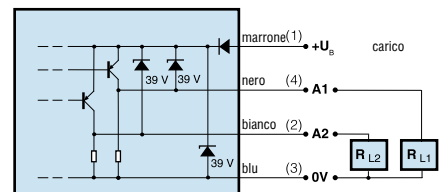
(2) N.C. / (4) N.A. e S8

NPN antivalete
NPN impulso luce + indicazione ricevimento

Schema 4

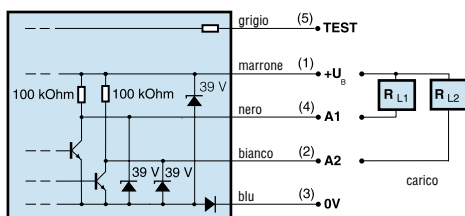


PNP antivalete
PNP impulso luce + indicazione ricevimento

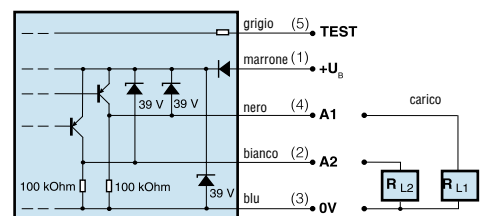


NPN con ingresso-test

Schema 5

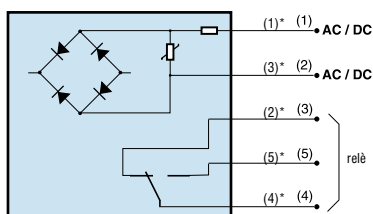


PNP con ingresso-test



UC con uscita relè

Schema 6



* per versione a connettore

Per ulteriori informazioni,

www.contrinex.com





CONTRINEX

NEL MONDO

EUROPA

Austria
Belgio
Croazia
Danimarca
Federazione Russa
Finlandia
Francia
Germania
Grecia
Inghilterra
Irlanda
Italia
Lussemburgo
Norvegia
Olanda
Polonia
Portogallo
Repubblica Ceca
Romania
Slovacchia
Slovenia
Spagna

Svezia
Svizzera
Turchia
Ungheria

AFRICA

Sudafrica

AMERICA

Argentina
Brasile
Canada
Cile
Colombia
Messico
Stati Uniti (USA)
Venezuela

ASIA

Cina
Corea
Filippine

Giappone
India
Indonesia
Malesia
Pakistan
Singapore
Taiwan
Tailandia
Vietnam

MEDIO ORIENTE

Emirati Arabi Uniti
Iran
Israele
Siria

OCEANIA

Australia
Nuova Zelanda

Ci riserviamo il diritto di apportare senza preavviso variazioni tecniche e di consegna.

Contrinex Italia s.r.l. Elettronica industriale
Via G. Leopardi, 20 - IT 10092 Beinasco TO - Italia
Telefono: +39 011 397 22 12 - **Fax:** +39 011 349 21 61
Internet: www.contrinex.it - **E-mail:** headoffice@contrinex.it

Contrinex SA Elettronica industriale
route André Piller 50 - Casella postale - CH 1762 Givisiez - Svizzera
Telefono: +41 26 460 46 46 - **Fax:** +41 26 460 46 40
Internet: www.contrinex.com - **E-mail:** info@contrinex.com