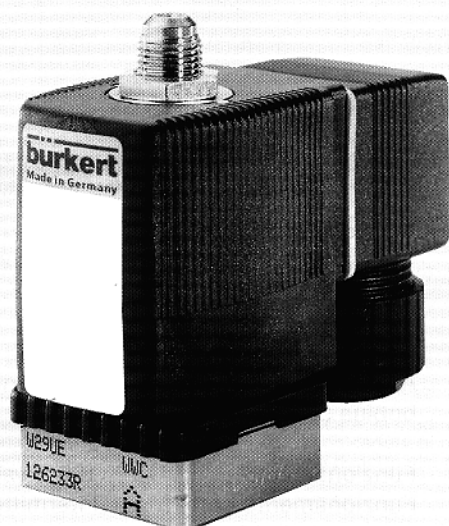


3/2 vie; connessione sottobase; DN 1,5-2,0 mm



Costruzione/Funzioni

Il principio modulare comprende tre unità di base: valvola, bobina sfilabile e connettore elettrico standard. La elettrovalvola è composta dal corpo valvola al quale sono collegati il canotto e il nucleo con guarnizioni e molla.

La bobina viene infilata sul canotto e quindi non è in contatto con il fluido.

Il fluido viene a contatto solo con le parti interne e con il corpo della valvola.

E' disponibile un'ampia scelta di connessioni e diametri di misure diverse. Tutte le valvole sono disponibili in ottone. Tutte le valvole montano guarnizioni di alta qualità in FPM (Viton) come standard.

Per semplificare l'ordinazione è disponibile, con il rispettivo codice di ordinazione, un'ampia gamma di combinazioni standard complete, costituite da corpi valvola, bobina sfilabile e connettore standard.

I connettori della serie tipo 2508 permettono di soddisfare particolari esigenze di collegamento elettrico.

- La costruzione modulare consente una flessibilità tale da rispettare le esigenze delle diverse applicazioni.
- La valvola è intercambiabile con il tipo 312.

Vantaggi/Benefici

- ▶ Facile sostituzione della bobina senza smontare la valvola
- ▶ Bobina bloccabile in quattro posizioni di 90° o posizionabile secondo esigenze
- ▶ Il fluido viene a contatto solo con le parti interne e con il corpo della valvola
- ▶ Esecuzione standard con guarnizione in FPM (Viton) di alta qualità
- ▶ Ampia scelta di connettori tipo 2508 in opzione

Applicazioni

Fluidi

Gas e liquidi neutri, per esempio aria compressa, gas di città, gas metano, acqua, olio idraulico, benzina.

Idonea per vuoto tecnico.

Campi d'impiego

- Controlli pneumatici
- Chiudere, dosare, riempire, aerare, ventilare
- Piccola strumentazione, tecnologia da laboratorio e di misurazione
- Tecnica di saldatura

burkert
Easy Fluid Control Systems

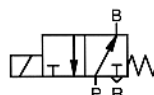
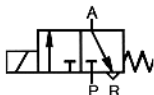
Dati tecnici per il tipo 6014

Funzionamento

C Valvola 3/2 vie, se diseccitata, porta A in scarico

D Valvola 3/2 vie, se diseccitata, porta B in pressione

Simbolo



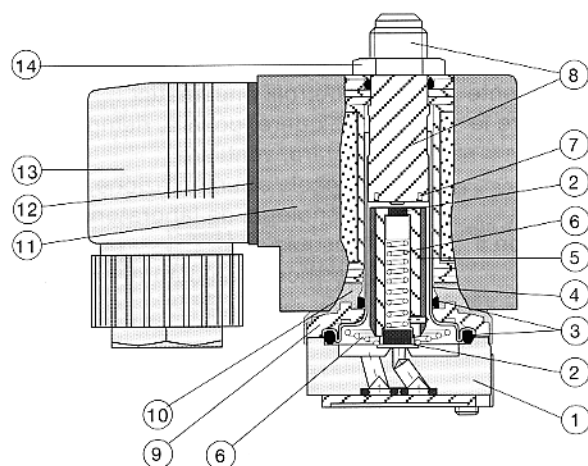
Dati tecnici (Valvola)

Campo pressione	0-16 bar (v. caratteristiche)
Porte di connessione	Connessione su collettore di base
Diametro	DN 1,5-2,0 mm
Fluido	Gas e liquidi neutri, per es. aria compressa, gas di città, gas metano, acqua, olio idraulico, benzina. Idonea per vuoto tecnico.
Temperatura del fluido	da -10 fino a +100 °C
Temperatura ambiente max.	+55 °C
Viscosità max.	21 mm ² /s
Tempi di risposta apertura chiusura	AC 10-15 ms; DC 15-20 ms AC 15-20 ms; DC 10-22 ms
Montaggio	a richiesta, preferibilmente con sistema magnetico verticale

Dati tecnici (Attuatore)

Tensione d'esercizio	AC 24, 110, 230 V/50 Hz, DC 12, 24 V/=
Tolleranza tensione	±10 %
Assorbimento bobina 32 mm	AC spunto AC eserc. DC 24 VA 17 VA/8 W 8 W
Funzionamento Funzionamento con montaggio in blocco	100% valutato costantemente Intermittente 60% (30 min.) oppure usare esecuzione 5W (a richiesta)
Frequenza manovre	ca. 1 200 man/min.
Tipo di protezione	IP 65
Collegamento elettrico	Fornitura standard: Connettore a norma DIN 43 650 A, 0-250 V. (Per altre versioni vedi accessori)

Materiali



1	Corpo valvola:	Ottone
2	Guarnizione del nucleo:	FPM (Viton)
3	O-ring:	FPM (Viton)
4	Cannotto:	1.4303
5	Nucleo:	1.4105
6	Molla:	1.4310
7	Anello corto circuito:	Cu (esecuz. in rame)
8	Otturatore:	1.4105
9	Flangia:	Zn3 gl cC (superficie)
10	Corpo:	Durethan BKV30H per calotta
11	Bobina:	PA (Poliammide)
12	Guarnizione piatta:	NBR
13	Connettore:	PA (Poliammide)
14	Dado di serraggio:	9SMnPb28K (superficie Zn5glcA)

Specifiche - Tabella d'ordinazione (altre versioni su richiesta)

Tipo 6014; corpo in ottone (MS); bobina 8W;

(con connettore standard 0-250 V AC/DC)

Funzionamento ¹⁾	Diametro [mm]	Valore Kv acqua ²⁾ [m ³ /h]	Campo di pressione ³⁾ [bar]	Porta di connessione	Tensione/frequenza [V/Hz]	Peso [g]	Nr.ordinaz. (senza disp. manuale)	Nr.ordinaz. (con disp. manuale)
C	1,5	0,07	0-16	Sottobase	24/=	320	126 154 J	126 157 M
					24/50		126 155 K	126 158 W
					110/50		126 156 L	126 159 X
					230/50		125 366 V	126 160 U
C	2,0	0,11	0-10	Sottobase	24/=	320	125 367 W	125 371 S
					24/50		125 368 F	125 372 T
					110/50		125 369 G	125 373 U
					230/50		125 370 D	125 374 V
D	2,0	0,11	0-10	Sottobase	24/=	320	126 161 R	
					24/50		126 162 J	
					110/50		126 163 K	
					230/50		125 383 P	

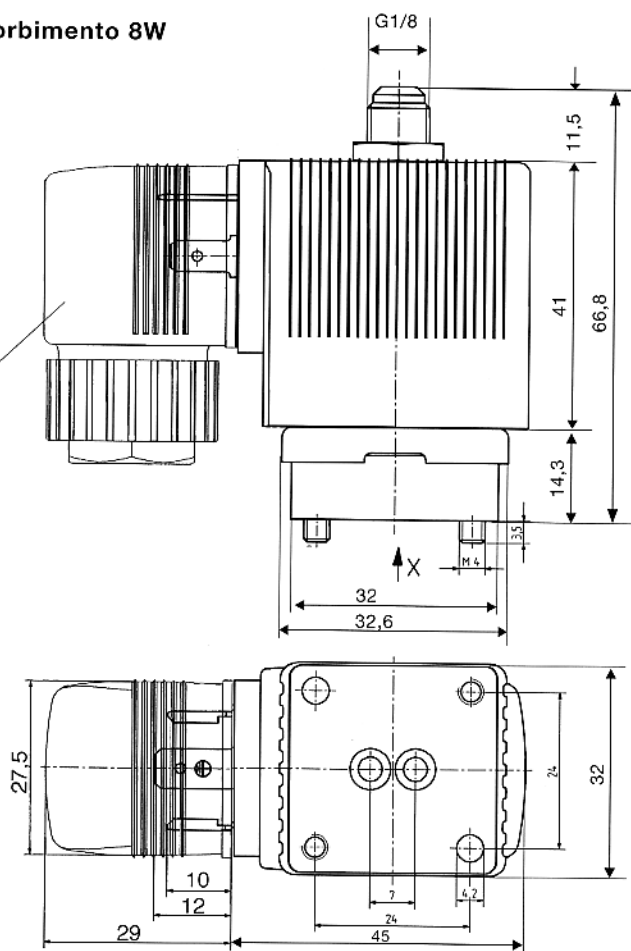
¹⁾ Adottando le valvole per utilizzazioni diverse da quelle indicate, si modificherà la pressione massima del corpo. Applicazioni speciali su richiesta.

²⁾ Portata misurata con una pressione d'ingresso di 6 bar e con caduta di pressione di 1 bar a +20 °C.

³⁾ Tutti i dati sulla pressione sono intesi come sovrappressione rispetto alla pressione atmosferica ambiente.

Dimensioni (in mm)

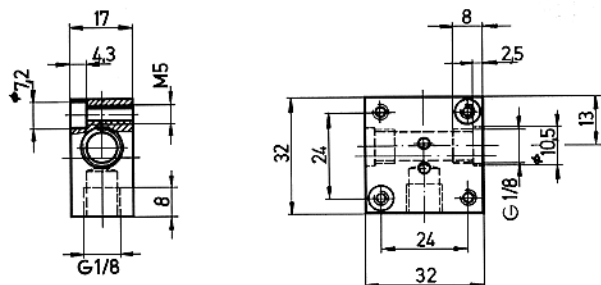
Bobina magnetica, assorbimento 8W



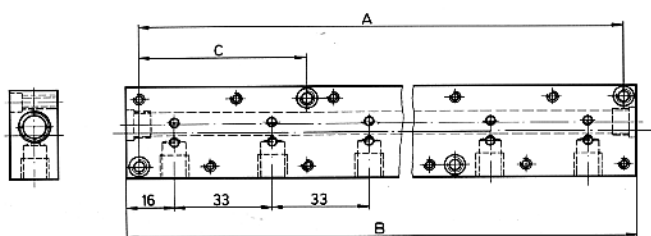
Connettore DIN 43650, forma A (0-250 V AC/DC) fornitura standard

Dimensioni accessori (in mm)

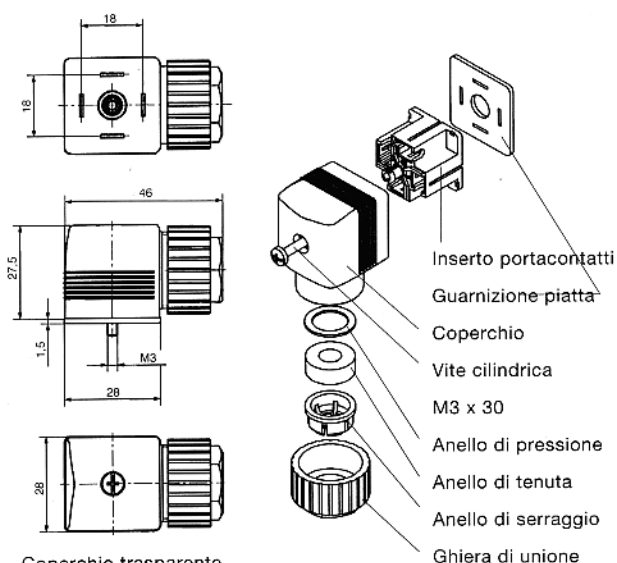
Collettore di base singolo



Collettore di base multiplo



Connettore standard a spina



Coperchio trasparente quando dotato di LED

Collettore multiplo

Il montaggio in blocco delle versioni a 5W consente una capacità di funzionamento continuo al 100%. Con versioni a 8W tale capacità deve essere limitata al 60% (30 min). L'ingresso della pressione nel collettore di base è contrassegnato con P (R), l'uscita con A (B). Solo le porte simili possono essere accoppiate tra loro. Le valvole 6014-C a 3/2 vie con la funzione di circuito C (non D e T) possono essere montate in combinazione con le valvole a 2/2 vie tipo 6013 se la pressione applicata corrisponde alla valvola. Chiudere le porte non utilizzate (vedere Accessori). I collettori di base sono collegabili usando raccordi speciali con O-ring per collegare gli ingressi P (R). Fissare i collettori di base uniti in questo modo su una guida portante.

Tabella d'ordinazione dei collettori di base/Accessori

Apparecchio/ Accessorio	Caratteristiche			Nr.ordinaz.
Collet. di base singolo	Alluminio			005 020 W
Collet. di base multiplo (alluminio)	Distanza tra i fori A	Lunghez. comples. B	Distanza tra i fori C	
2 valvole	57	65	-	005 023 M
3 valvole	90	98	-	005 286 S
4 valvole	123	131	-	005 287 T
5 valvole	156	164	57	005 035 R
6 valvole	189	197	57	005 038 U
8 valvole	255	263	57	005 386 W
10 valvole	321	329	90	005 764 G
Niplo d'unione	con O-ring			005 040 A
Vite di chiusura	con anello guarnizione, G 1/8			005 041 X
Spina di chiusura	con viti + O-ring			005 630 E

Tabella d'ordinazione/Accessori

Apparecchio/ Accessorio	Caratteristiche	Nr.ordinaz.
Connettore a spina¹⁾ Tipo 2508	Connettore standard, 0-250 V AC/DC (fornitura standard) ¹⁾	008 376 N
	con LED, 12-24 V AC/DC	008 360 S
	con LED, 100-120 V AC/DC	008 361 P
	con LED + varistore, 12-24 V AC/DC	008 367 M
	con LED + varistore, 100-120 V AC/DC	008 368 W
	con LED + varistore, 200-240 V AC/DC	008 369 X
	(per altri cablaggi e specifiche dei connettori vedere foglio dati tipo 2508)	

¹⁾ Il connettore (0-250 V AC/DC) Nr.ordinaz. 008 376 N è compreso nella fornitura normale. Connettori opzionali sono da ordinare separatamente con i rispettivi numeri d'ordinazione.

Sono disponibili altri connettori (vedere foglio dati tipo 2508)