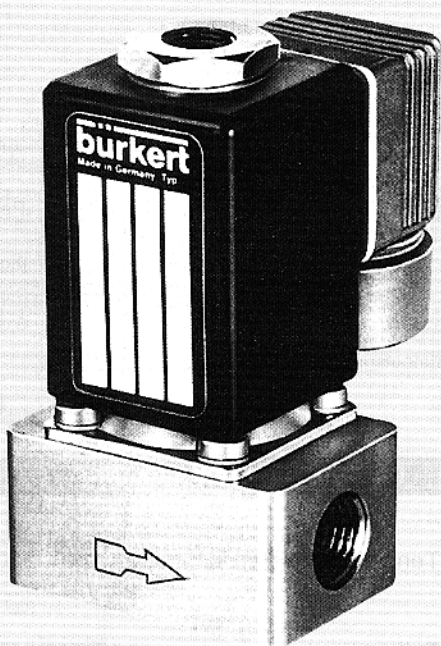


## Azionamento diretto, G 1/4



## Costruzione

Il tipo 253 è una elettrovalvola 2/2 vie normalmente chiusa con sistema a nucleo. Quando eccitata, il nucleo magnetico viene attratto contro una molla e la valvola si apre. La sede del corpo valvola è, realizzata di serie in acciaio inox per evitare erosione. L'elettromagnete è pressofuso in resina epossidica termoformata che assicura un'ottima dispersione del calore della bobina.

## Vantaggi / Benefici

**Normalmente chiusa**

**Materiale corpo: ottone**

**Design compatto**

**Temperature fluido fino a 180 °C**

**Sostituzione bobina senza intervenire sul circuito del fluido**

## Applicazioni

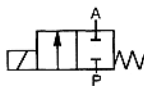
- Gas e liquidi neutri, pneumatica
- Acqua calda, vapore, aria calda, oli termo-conduttori
- Riscaldamento
- Sterilizzazione

**burkert**  
Easy Fluid Control Systems

## Dati tecnici

## Funzionamento

A Valvola 2/2 vie, chiusa  
in posizione di riposo



## Materiale Corpo

Corpo di ottone, base 1.4305 (DN 2), 1.4112 (DN 3)  
Parti interne valvola 1.4105, 1.4571

## Caratteristiche

Diametro Nominale DN [mm]	Valore Kv Acqua [m <sup>3</sup> /h]	Valore QN Aria [l/min]	Campo Pressione		Peso [kg]
			AC [bar]	DC [bar]	
2	0,120	140	-	0- 6	0,33
3	0,230	240	0- 6	0- 3	0,33

Tutti i valori di pressione sono intesi come sovrappressioni sulla pressione atmosferica esistente

## Dati tecnici (Valvola)

## Materiali guarnizione/Natura del fluido/Campo temperatura

PTFE  
+  
0 - Ringe di FPM

Acqua calda, vapore acqueo, liscivie alcaline per lavaggio e candeggio, oli caldi, idrocarburi

da - 40 a +180 °C

Per informazioni dettagliate sulla resistenza vedi tabella relativa (Scheda N. 1896009).

Temperature ambiente mass. +55 °C

Viscosità mass. 21 mm<sup>2</sup>/s

Tempi di intervento: apertura: 20 ms  
chiusura: 30 ms

I tempi di intervento sono stati misurati con pressione nominale di 6 bar. Essi sono dipendenti dal diametro nominale della valvola nonché dalla pressione e dalla viscosità del fluido.

Attacco G 1/4

## Dati tecnici (Azionamento)

Tensioni di esercizio 24, 110, 220, 240 V/50 Hz  
24 V/=

Tolleranza tensione ±10 %

Assorbimento AC 21 VA (eccitazione)  
14 VA/8 W (esercizio)  
DC 8 W

Duty cycle 100 % Continuo

Numero di cicli ca. 1000 min.

Tipo di protezione Connettore o cavo: IP65

## Montaggio/Accessori

Montaggio In ogni posizione  
(preferibilmente verticale)

Connessione elettrica

- Connettore per cavo ø 7 mm (compreso nella fornitura)
- Cavo incorporato, resistente alla temperatura (a richiesta)

Dimensioni (in mm)

