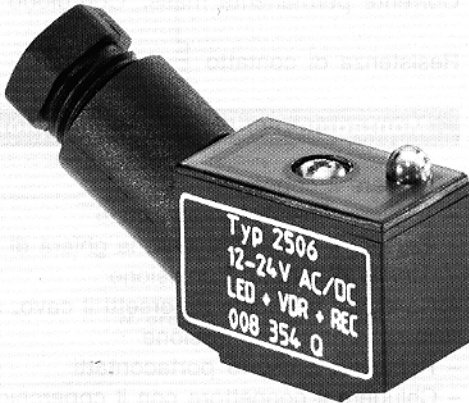


Larghezza: 15,8 mm, Distanza contatti: 8 mm, 0-250 V



## Costruzione e funzioni

Il connettore è costituito da:

- un corpo in poliammide con coperchio in PC e vite di fissaggio
- un inserto portacontatti ruotabile di 180°,
- contatti in ottone argentati galvanicamente
- una guarnizione di tenuta tra connettore ed apparecchio.

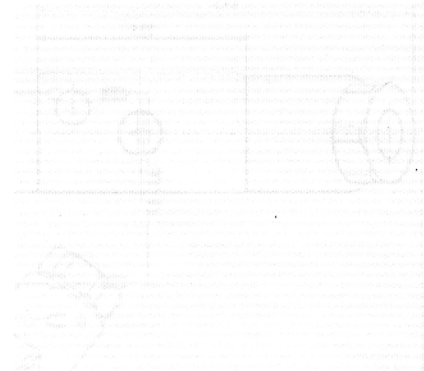
Il dispositivo antistrappo e di tenuta sul cavo, è realizzata con una ghiera filettata e una guarnizione ad anello. Le viti dei morsetti sono facilmente raggiungibili, rimuovendo l'inserto portacontatti. L'uscita cavo è orientata verso l'alto di 30°.

## Vantaggi/Benefici

- ▶ Versioni opzionali con LED, raddrizzatore, diodo soppressore, protezione polo o varistore
- ▶ Costruzione modulare che consente flessibilità in spazi limitati
- ▶ Semplice connessione elettrica
- ▶ Bloccaggio del cavo con dispositivo antistrappo

## Impiego

Collegamento per apparecchi e componenti elettrici, p. es. piccole valvole singole, montate in batteria del tipo 6105/6106. Schema di cablaggio secondo norme DIN 43 650, forma C.

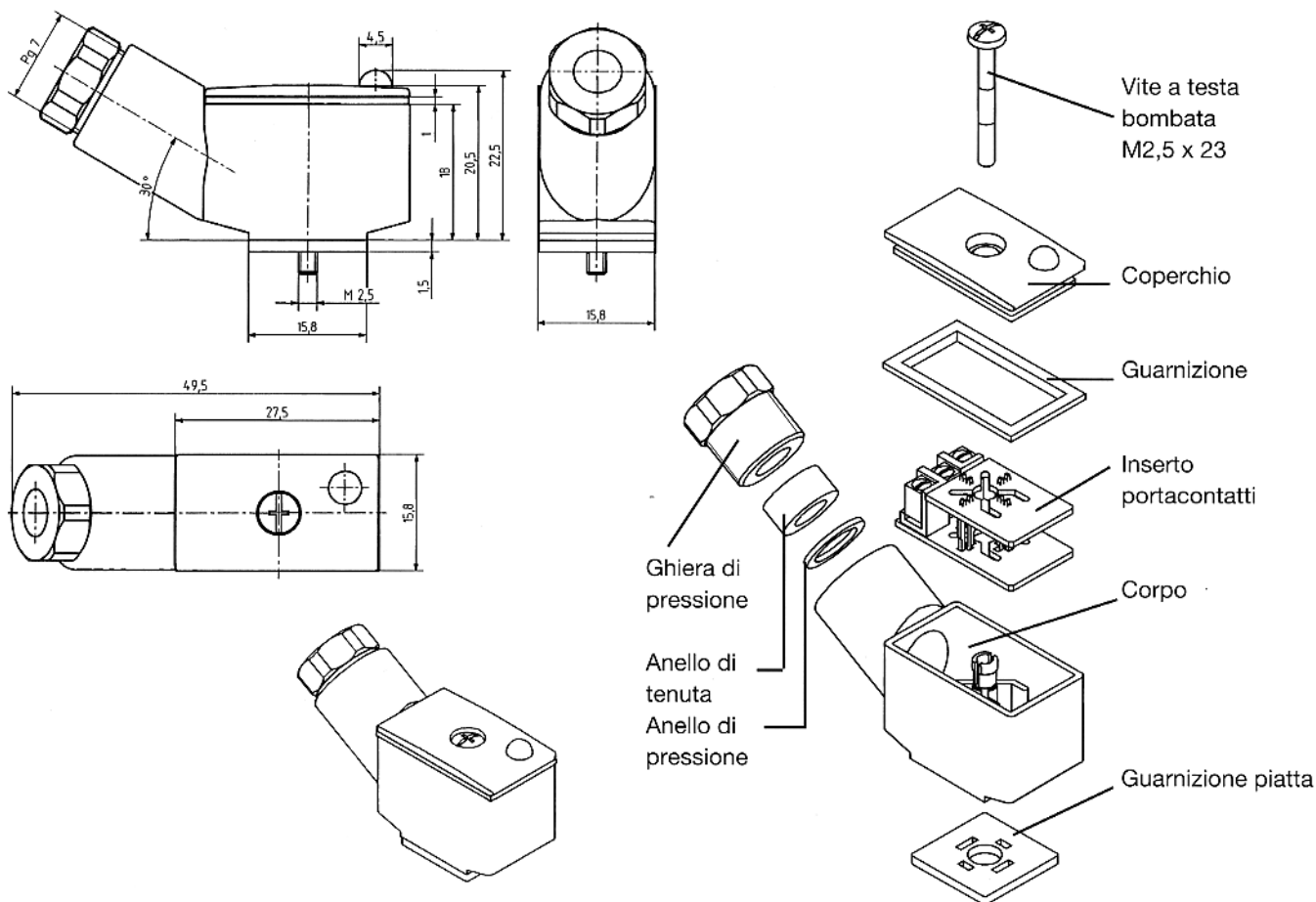


# Connettore elettrico secondo norme DIN 43 650, Forma C

## Dati tecnici

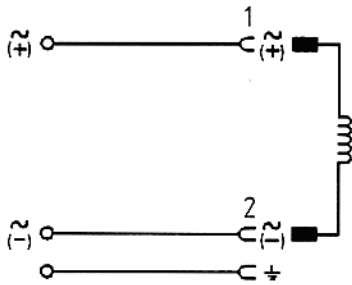
Materiale corpo	PA (Poliamide)	Indicazione d'esercizio	LED, giallo
Materiale contatti	Ottone, argentato galvanicamente	Gruppo d'isolamento	C
Uscita cavo (Direzione uscita valvole singole)	30° verso l'alto (Connettore completo montabile ruotato di 180°)	Tipo di protezione	IP 65
Tenuta tra connettore e bobina	Guarnizione piatta 1,5 mm	Corrente permanente mass.	Con diodo 1 A
Temperatura limite permanente	+125 °C	Resistenza di contatto	5 mΩ
Diametro cavo	5-6 mm	<b>Montaggio (vedere disegno esplosivo)</b>	
Connessione elettrica	Morsetti a vite mass. 0,75 mm <sup>2</sup>		
Numero di poli	2 poli + conduttore di protezione		
Tensione nominale	0-250 V	<ul style="list-style-type: none"> <li>- Togliere il coperchio</li> <li>- Togliere l'inserto portacontatti</li> <li>- Passare il cavo attraverso la ghiera di pressione e l'anello di tenuta a pressione</li> <li>- Collegare mediante i morsetti il cavo, secondo lo schema di connessione</li> <li>- Reinserrire l'inserto portacontatti</li> <li>- Chiudere il connettore con il coperchio e la guarnizione</li> <li>- Posizionare la guarnizione piatta sulle linguette</li> <li>- Infilare connettore affinché combaci</li> <li>- Bloccare il connettore con la vite a testa bombata M2,5 x 23</li> </ul>	

## Dimensioni in mm



## Schemi di commutazione/Descrizione delle connessioni

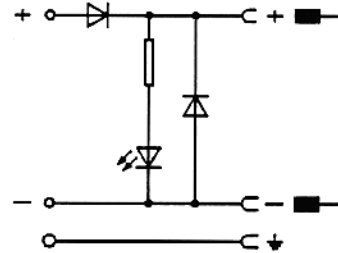
Senza cablaggio



0-250 V AC/DC

N. ordinazione: 008 353 P

Con protezione di polarità, diodo soppressore e LED

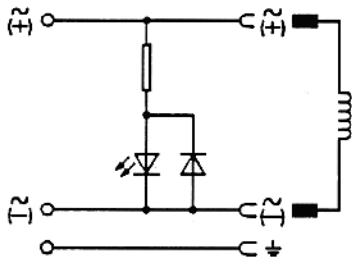


12-24 V DC

N. ordinazione: 008 411 S

Attenzione!  
Solo per corrente continua.  
Assicurarsi della giusta polarità!

Con LED

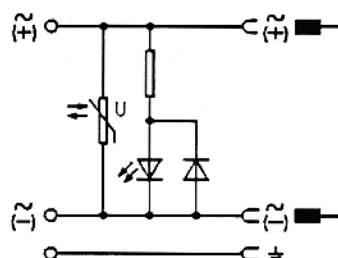


Con alimentazione in corrente continua assicurarsi della giusta polarità!

12 V DC/24 V AC/DC  
100-120 V AC/DC  
200-240 V AC/DC

N. ordinazione: 008 402 A  
N. ordinazione: 008 403 B  
N. ordinazione: 008 404 C

Con LED e varistore

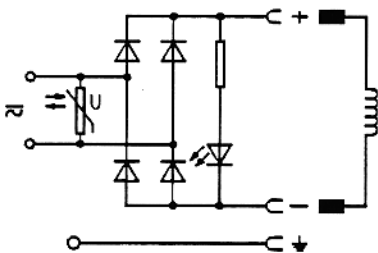


Con alimentazione in corrente continua assicurarsi della giusta polarità!

12 V DC/24 V AC/DC  
100-120 V AC/DC  
200-240 V AC/DC

N. ordinazione: 008 408 Q  
N. ordinazione: 008 409 R  
N. ordinazione: 008 410 D

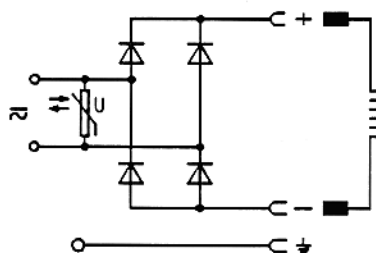
Con raddrizzatore, LED e varistore



12- 24 V AC/DC  
100-120 V AC/DC  
200-240 V AC/DC

N. ordinazione: 008 354 Q  
N. ordinazione: 008 355 R  
N. ordinazione: 008 356 J

Con raddrizzatore e LED



12-240 V AC/DC

N. ordinazione: 008 412 T