

DN: da 25 a 600

versione compatta uscita 4..20mA



versione per  
collegamento con  
elettronica remota



## VANTAGGI / BENEFICI

Uscita 4-20 mA, tecnica 2 fili

Rivestimento interno in  
Ebanite / Teflon

Collegamento Easy Link con  
valvole di regolazione

Corpo sensore revisionabile

Fondo scala regolabile

## Struttura

Il misuratore elettromagnetico di portata modello **I-900** si adatta a molteplici applicazioni con fluidi aventi valore di conducibilità superiore a 5 mS.

Il trasmettitore, nella versione compatta, è dotato di un'uscita 4..20mA che può essere gestita dal sistema di supervisione (es. PLC, DCS) o collegata in Easy Link con le valvole di regolazione Bürkert. La versione per collegamento con elettronica remota è abbinabile alle versioni del convertitore modulare per montaggio a parete o a pannello.

Il loro principio di funzionamento si basa sulla legge di Faraday dell'induzione magnetica che stabilisce che un conduttore (in questo caso il liquido stesso) immerso in un campo magnetico produce ai suoi estremi una f.e.m. proporzionale alla velocità con cui il conduttore taglia le linee di flusso del campo magnetico.

## Applicazioni

Trattamento acque reflue

Trattamento superfici

Industria chimica

Reti idriche

Industria alimentare

Impianti ausiliari

**bürkert**  
Easy Fluid Control Solutions

Diagramma flusso-dimensione tubo-velocità

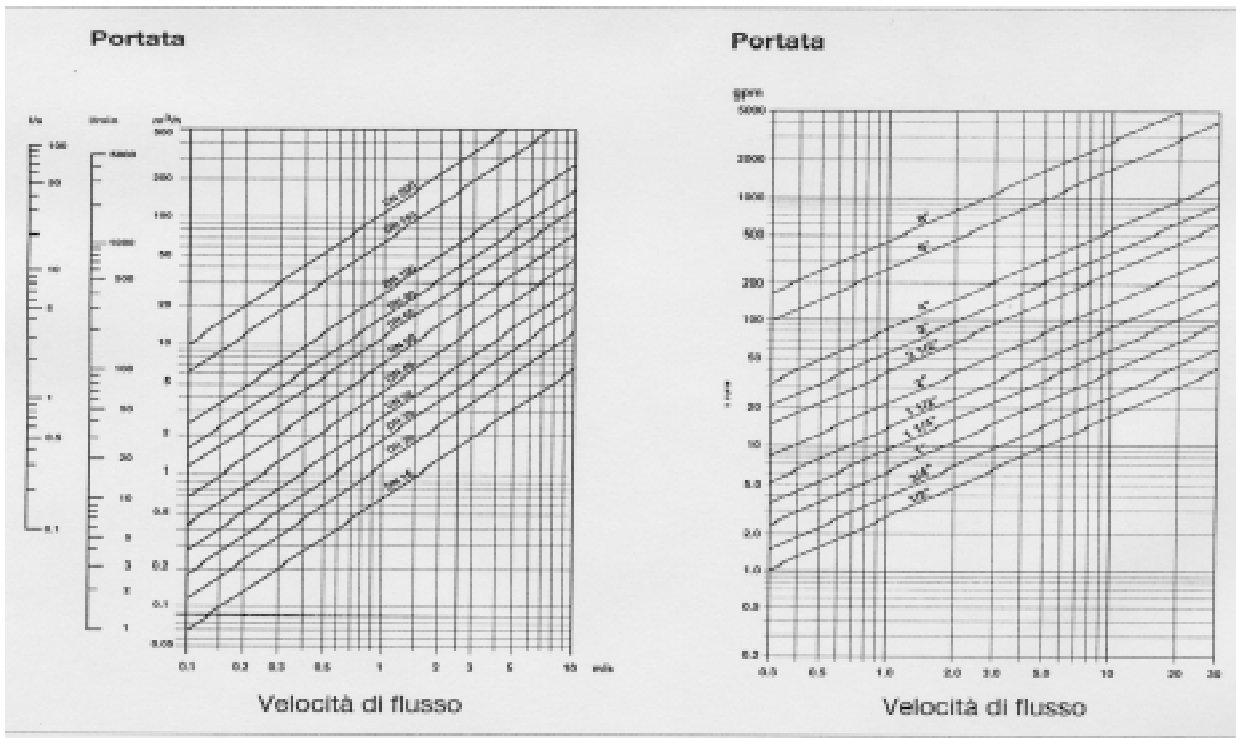
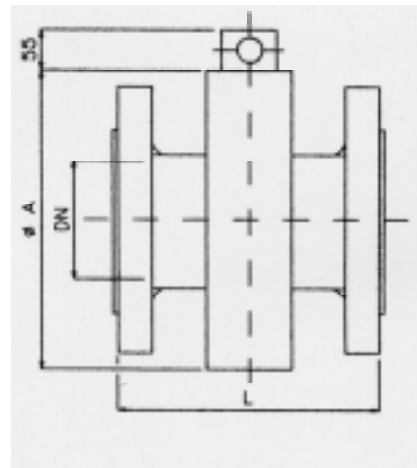
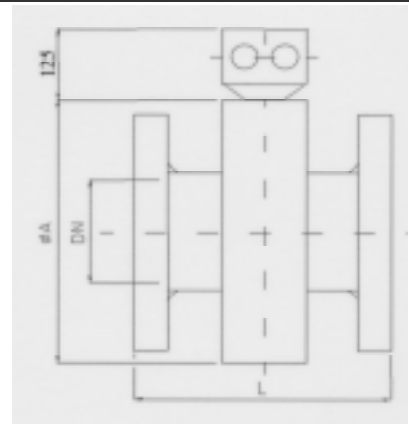


Tabella codici e caratteristiche

Codice vers.compatta	Codice vers.remota	DN	A	L	standard	ISO
IT03000	IT03011	25	152	250	200	
IT03001	IT03012	32	178	250	200	
IT03002	IT03013	40	178	250	200	
IT03003	IT03014	50	178	250	200	
IT03004	IT03015	65	219	250	200	
IT03005	IT03016	80	219	250	200	
IT03006	IT03017	100	235	250	250	
IT03007	IT03018	125	273	250	250	
IT03008	IT03019	150	278	300	300	
IT03009	IT03020	200	327	300	350	
IT03010	IT03021	250	387	300	450	

altri diametri: a richiesta



## Dati tecnici

Attacchi	flange UNI
Diametro nominale	da DN 20 a DN 600
Pressione nominale	standard PN 16
Tubo di misura	AISI 316
Corpo e flange	acciaio al carbonio verniciato
corpo	revisionabile (non saldato)
rivestimento interno	ebanite (gomma dura) o Teflon
Temperatura liquido	da -10 a 100°C
sigillante anticondensa	resina poliuretanicca
elettrodi di misura	AISI 316 - 1.4404
campo di misura	0,1 - 12 m/s
intercambiabilità	totale per qualunque convertitore
precisione sull'intercambiabilità	senza taratura DN 20 - 300 +-0,5% DN 350 - 600 +- 1%
Uscita	verso convertitore di portata
collegamenti elettrici	con morsettiera - pressacavo PG13,5
classe termica isolamento	F (155°C)
temperatura ambiente	da -30 a 70°C
grado di protezione	IP67 CEI EN 60529
Umidità	4 +- 95% non condensante
alimentazione	dal convertitore (24 VDC)
Consumo	6 W
precisione del sistema	(misuratore + convertitore) +- 0,5% V.L. secondo diametri: +-1% V.L.

### Opzioni

alimentazione 110/220 VAC

Cavo di collegamento misuratore-convertitore

**su richiesta: convertitore montato a bordo del misuratore**

