

2/2-Wege-Magnetventil für neutrale Medien

Vorgesteuert; 0,2 bis 10 bar; DN 13 bis 65 mm; G 1/2 bis G 2 1/2, Flansch; EEx m II T4

Typ 5281 Ex

TECHNISCHE DATEN

Gehäusewerkstoffe

Muffe Messing
Flansch Grauguß (Deckel Messing)

Ventilinnenteile

Edelstahl, Messing

Dichtwerkstoffe

NBR (FPM und EPDM auf Anfrage)

Medien

neutrale Medien, z. B. Druckluft, Stadtgas, Ferngas, Wasser, Hydrauliköl

Medientemperatur

-10 bis +80 °C

Umgebungstemp.

-10 bis +60 °C

Betriebsspannung

24/110/230 V UC

Spannungstoleranz

±10 %

Nennbetriebsart

Dauerbetrieb 100 % ED

Elektrischer Anschluß

angegossenes Kabel (3 m), 3x0,75 mm² (nicht lösbar), mit Klemmenkasten (ohne Sicherung)

Schutzart

IP 65

Zündschutzart

EEx m II T4

Zulassungsnummer

PTB-Nr. Ex-95.D.2043X

Einbaulage

beliebig, vorzugsweise Antrieb nach oben

Schaltzeiten [s]

Messung am Ventilausgang bei 6 bar und +20 °C

Öffnen Druckaufbau 0 bis 90%

Schließen Druckabbau 100 bis 10%

Durchfluß: Kv-Wert Wasser [m³/h]

Messung bei +20 °C, 1 bar Druck am

Ventileingang und freiem Auslauf

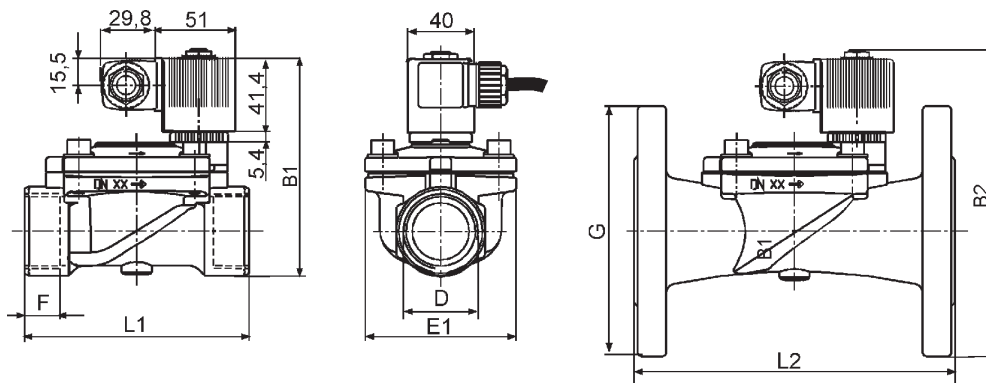
Druckangaben [bar]

Überdruck zum Atmosphärendruck

Nennweite [mm]	Kv-Wert Wasser [m³/h]	Leitungs- anschluß	Druck- bereich [bar]	Schaltzeiten		Spulen- leistung [W]	Masse Messing- ausführung [kg]	Grauguß- ausführung [kg]
				Öffnen [s]	Schließen [s]			
13	4,0	G 1/2	0,2 - 16	0,2	1,0	9	0,60	-
20	5,0	G 3/4	0,2 - 10	bis	bis		1,10	-
25	10,0	G 1	0,2 - 10	0,5	4,0		1,50	4,15
32	20,0	G 1 1/4	0,2 - 10				2,25	6,25
40	20,0	G 1 1/2	0,2 - 10				2,65	6,45
50	40,0	G 2	0,2 - 10				4,95	9,75
65	40,0	G 2 1/2	0,2 - 10			5,70	-	

■ Zum Öffnen des vollen Querschnittes ist eine Druckdifferenz von 0,5 bar notwendig.

ABMESSUNGEN [mm]

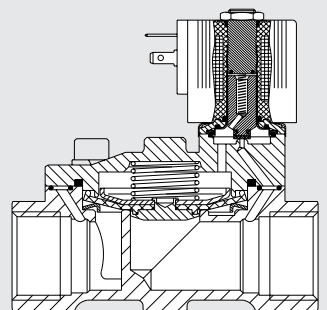


Muffen-Ausführung

Zeichnung mit Klemmenkasten umseitig.

Flanschausführung nach DIN 2501

Muffen-Ausführung						Flansch-Ausführung			
DN	D	B1	E1	F	L1	B2	G	L2	
13	G 1/2	100,5	40	14	65	-	-	-	
20	G 3/4	108,0	60	16	100	-	-	-	
25	G 1	116,5	70	18	115	160,0	120	160	
32	G 1 1/4	127,0	85	20	126	172,0	140	180	
40	G 1 1/2	136,0	85	22	126	181,0	150	200	
50	G 2	157,6	115	24	164	205,2	165	230	
65	G 2 1/2	157,6	115	27	180	-	-	-	

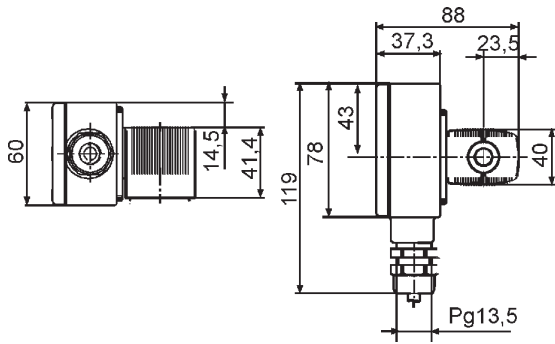


Typ 5281

(bei Typ 5281 Ex keine Steckerfahnen, siehe Maßzeichnungen)

bürkert
Fluid Control Systems

ABMESSUNGEN [mm] Spule mit Klemmkasten



BESTELL-TABELLE VENTILE (Weitere Ausführungen auf Anfrage)

Messinggehäuse mit NBR-Dichtung

Wirkungsweise	Nennweite [mm]	Leitungs- anschluß	Kv-Wert Wasser [m³/h]	Nenndruck [bar]	Spannung/ Frequenz [V/Hz]	Bestell-Nr. mit Kabel (3m)	Bestell-Nr. mit Klemmen- kasten ■
A	13	G 1/2	4,0	0,2 - 16	024/UC	136 125 F	139 033 R
					110/UC	136 126 G	139 034 J
					230/UC	136 127 H	139 035 K
A	20	G 3/4	5,0	0,2 - 10	024/UC	136 128 J	139 036 L
					110/UC	136 129 K	139 037 M
					230/UC	136 130 Q	139 038 W
A	25	G 1	10,0	0,2 - 10	024/UC	136 131 D	139 039 X
					110/UC	136 132 E	139 040 C
					230/UC	136 133 F	139 041 Z
A	32	G 1 1/4	20,0	0,2 - 10	024/UC	136 134 G	139 042 S
					110/UC	136 135 H	139 043 T
					230/UC	136 136 A	139 044 U
A	40	G 1 1/2	20,0	0,2 - 10	024/UC	136 137 B	139 045 V
					110/UC	136 138 L	139 046 W
					230/UC	136 139 M	139 047 X
A	50	G 2	40,0	0,2 - 10	024/UC	136 140 S	139 048 G
					110/UC	136 141 P	139 049 H
					230/UC	136 142 Q	139 050 E
A	65	G 2 1/2	40,0	0,2 - 10	024/UC	136 143 R	139 051 T
					110/UC	136 144 J	139 052 U
					230/UC	136 145 K	139 053 V

■ Ausführung mit Klemmenkasten ohne Sicherung

Grauß-Gehäuse mit Flanschanschluß und NBR-Dichtung

Wirkungsweise	Nennweite [mm]	Leitungs- anschluß	Kv-Wert Wasser [m³/h]	Druckbereich [bar]	Spannung/ Frequenz [V/Hz]	Bestell-Nr. mit Kabel (3 m)	Bestell-Nr. mit Klemmen- kasten ■
A	25	Flansch nach DIN 2501	10,0	0,2 - 10	024/UC	136 146 L	139 054 W
					110/UC	136 147 M	139 055 X
					230/UC	136 148 W	139 056 Y
A	32	Flansch nach DIN 2501	20,0	0,2 - 10	024/UC	136 149 X	139 057 Z
					110/UC	136 150 U	139 058 A
					230/UC	136 151 R	139 059 B
A	40	Flansch nach DIN 2501	20,0	0,2 - 10	024/UC	136 152 J	139 070 A
					110/UC	136 153 K	139 060 G
					230/UC	136 154 L	139 061 V
A	50	Flansch nach DIN 2501	40,0	0,2 - 10	024/UC	136 155 M	139 062 W
					110/UC	136 156 N	139 063 X
					230/UC	136 157 P	139 064 Y

■ Ausführung mit Klemmenkasten ohne Sicherung

BESTELL-TABELLE Sicherungen für 9 W - Spulen

Spannung [V]	Nennstrom [mA]	Bestell-Nr.
24	1000	007 077 V
110	250	007 072 Y
230	100	007 068 C