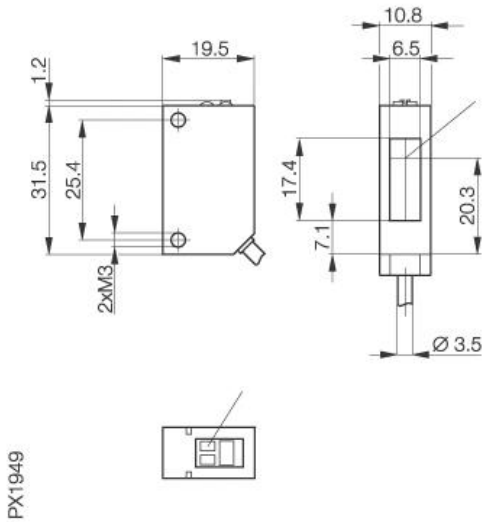


# Optoelektronischer Sensor BOS 5K-NS-IX10-02 Sn=10000mm Einweglichtschranke



## Allgemeine Daten

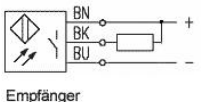
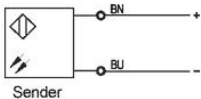
Baureihe / Serie	5K
Sensortyp	Einweglichtschranke
max. Schaltfrequenz	500 Hz
Nennschaltabstand Sn in mm	10000
gesicherter Schaltabstand in mm	einstellbar
Anzeige der Versorgungsspannung	Ja, grüne LED (Sender)
Anzeige Schaltelement ein	Ja, gelbe LED (Empf.)
Anzeige Sonderfunktion	Ja, grüne LED (Empf.)
Umgebungstemperatur	-25...+55°C
Ein-/Ausschaltverzug	1ms
Lichtart	Infrarot, 880nm
Empfindlichkeitseinstellung	Poti 270°
zul. Fremdlicht in Lux	5000
Ausgangsfunktion	dunkelschaltend

## Mechanische Daten

Abmessung	31,5 x 19,5 x 10,8
Gehäusewerkstoff	PC/PBT
Werkstoff der optisch aktiven Fläche	PC
Schutzart nach IEC 60529	IP67
Anschlußart	Kabel
Gewicht	30g
Kabelart	PVC

## Elektrische Daten

Stromart	DC
Schaltfunktion	Schließ'er
Ausgangsart	NPN
Bemessungsbetriebsspannung Ue	24
Bemessungsbetriebsstrom Ie	100 (Empf.)
Betriebsspannung	10...30V DC
Netzfrequenz	DC
Leerlaufstrom	≤ 15/≤ 20mA
Spannungsfall	≤ 1,2V
Kurzschlußfest	ja
Verpolschutz	ja



Gebrauchskategorie  
Schutzklasse

Datenblattnummer:

Begriffsbestimmungen siehe Hauptkatalog  
Wenn nicht anders angegeben,  
Werte nach IEC 60947-5-2 (DIN EN60947-5-2)

Balluff GmbH  
Schurwaldstraße 9  
D-73765 Neuhausen a.d.F.  
Telefon (07158) 173-0 Telefax (07158) 5010

Datenblatt by CD-ROM - 04/2007

**BALLUFF**  
sensors worldwide