

Zubehör: Befestigung BOS 21-AD-1

Allgemeine Daten

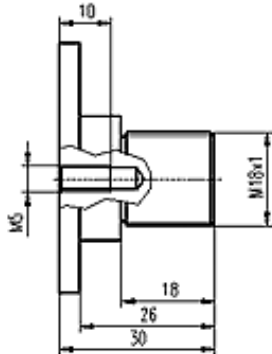
Ausführung
Verwendung

Adapter
für Optosensoren Baureihe
BOS/BKT/BLT 21M,
BOS/BOD/BFS 26K,
BOS/BLE/BLS 25K, für Reflektor
BOS R-1, Benutzbar in
Verbindung mit: BOS 18.0-KB-
1, BOS 18.0-HS-1

Mechanische Daten

Abmessung BxHxT oder DxT
Werkstoff
Gewicht
Befestigung

48x48x30
AlMgSi0,5 F22
ca. 60g
Schrauben



P2046

Datenblattnummer::

Begriffsbestimmungen siehe Hauptkatalog
Wenn nicht anders angegeben,
Werte nach IEC 60947-5-2 (DIN EN60947-5-2)

Balluff GmbH
Schurwaldstraße 9
D-73765 Neuhausen a.d.F.
Telefon (07158) 173-0 Telefax (07158) 5010

Datenblatt by CD-ROM - 04/2007

BALLUFF
sensors worldwide