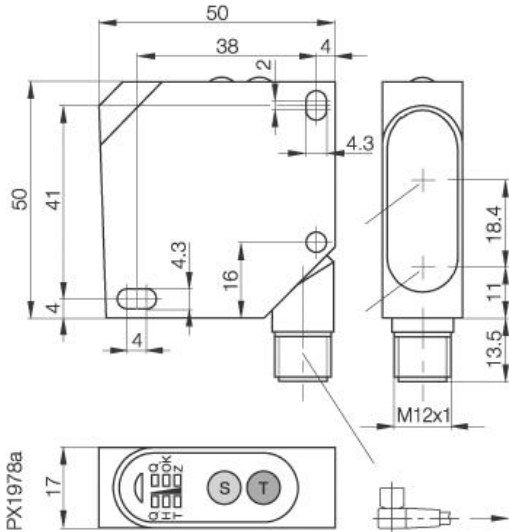


Optoelektronischer Sensor BOD 26K-LBR04-S115-C Sn=100mm Distanzsensor



Allgemeine Daten

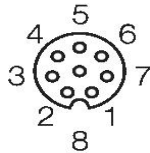
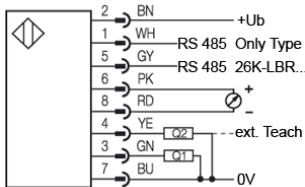
Baureihe / Serie	BOD
Sensortyp	Distanzsensor
max. Schaltfrequenz	1000 Hz
Nennschaltabstand Sn in mm	100
gesicherter Schaltabstand in mm	30...100mm
Anzeige der Versorgungsspannung	Ja
Umgebungstemperatur	-10...+60°C
Lichtart	Laser, rot
Wellenlänge / Laserschutzklasse	650nm, Schutzklasse 2
Blindzone / min Reflektorabstand	30mm
Sonderfunktion	Analogausgang 4...20mA,
Schnittstelle RS485	
Ausgangsfunktion	analog

Mechanische Daten

Abmessung	50X50X17
Gehäusewerkstoff	ABS schlagfest
Werkstoff der optisch aktiven Fläche	PMMA
Schutzart nach IEC 60529	IP67
Anschlußart	Stecker S115
Gewicht	43g
Steckverbindervorschlag	BKS-S139-PU-05

Elektrische Daten

Stromart	DC
Schaltfunktion	analog/Schließer
Ausgangsart	4...20mA/PNP
Bemessungsbetriebsspannung Ue	24V
Bemessungsbetriebsstrom Ie	100mA
Betriebsspannung	18...30V
Netzfrequenz	DC
Leerlaufstrom	<40mA
Kurzschlußfest	ja
Verpolschutz	ja
Ausgangswiderstand	≤500 Ohm am Analogausgang



Gebrauchskategorie
Schutzklasse

Datenblattnummer:

Begriffsbestimmungen siehe Hauptkatalog
Wenn nicht anders angegeben,
Werte nach IEC 60947-5-2 (DIN EN60947-5-2)

Balluff GmbH
Schurwaldstraße 9
D-73765 Neuhausen a.d.F.
Telefon (07158) 173-0 Telefax (07158) 5010

Datenblatt by CD-ROM - 04/2007

BALLUFF
sensors worldwide