

Zubehör: Befestigung BMS CC-P-D12-A-00

Allgemeine Daten

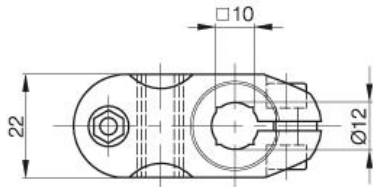
Ausführung

Kreuzverbinder für 2 Stangen
Ø12 mm oder 10x10 mm

Mechanische Daten

Abmessung BxHxT oder DxT
Werkstoff

55x22x22
POM



PX2173

Datenblattnummer::

Begriffsbestimmungen siehe Hauptkatalog
Wenn nicht anders angegeben,
Werte nach IEC 60947-5-2 (DIN EN60947-5-2)

Balluff GmbH
Schurwaldstraße 9
D-73765 Neuhausen a.d.F.
Telefon (07158) 173-0 Telefax (07158) 5010

Datenblatt by CD-ROM - 04/2007

BALLUFF
sensors worldwide