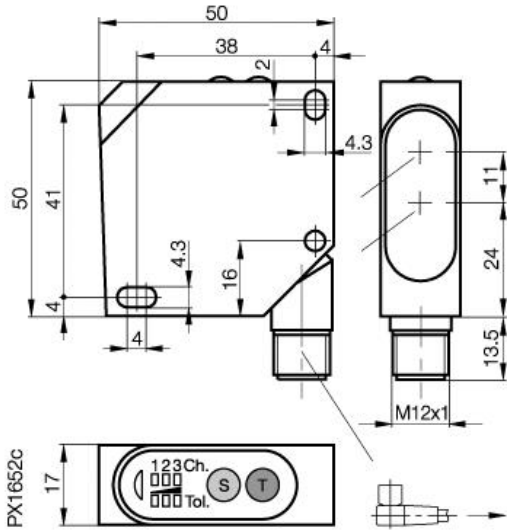


# Optoelektronischer Sensor BFS 26K-PS-L03-S115-C Sn=32mm Farbsensor



## Allgemeine Daten

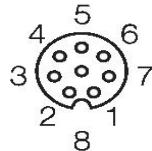
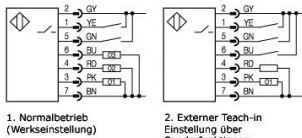
Baureihe / Serie	26K
Sensortyp	Farbsensor
max. Schaltfrequenz	500 Hz
Nennschaltabstand Sn in mm	32
gesicherter Schaltabstand in mm	12...32mm
Wiederholgenauigkeit	+2mm
Anzeige Schaltelement ein	Ja
Umgebungstemperatur	-10...+55°C
Ein-/Ausschaltverzug	1ms
Lichtart	Weißlicht, gepulst
Empfindlichkeitseinstellung	Teach in
Sonderfunktion	50ms Ausschaltverzug
zuschaltbar	
Lichtfleckdurchmesser	5x1mm bei 22mm
zul. Fremdlicht in Lux	5000 Lux
Ausgangsfunktion	hellschaltend

## Mechanische Daten

Abmessung	50x50x17
Gehäusewerkstoff	ABS schlagfest
Werkstoff der optisch aktiven Fläche	PMMA
Schutzart nach IEC 60529	IP67
Anschlußart	Stecker S115
Gewicht	40g
Steckverbindervorschlag	BKS-S139

## Elektrische Daten

Stromart	DC
Schaltfunktion	Schließer
Ausgangsart	PNP
Bemessungsbetriebsspannung Ue	24V
Bemessungsbetriebsstrom Ie	100mA
Betriebsspannung	12...28V
Netzfrequenz	DC
Leerlaufstrom	<40mA
Spannungsfall	<2,4V
Kurzschlußfest	ja
Verpolschutz	ja
Bemessungsisolationsspannung	250V AC



Gebrauchskategorie  
Schutzklasse

DC 12

Datenblattnummer:

Begriffsbestimmungen siehe Hauptkatalog  
Wenn nicht anders angegeben,  
Werte nach IEC 60947-5-2 (DIN EN60947-5-2)

Balluff GmbH  
Schurwaldstraße 9  
D-73765 Neuhausen a.d.F.  
Telefon (07158) 173-0 Telefax (07158) 5010

Datenblatt by CD-ROM - 04/2007

**BALLUFF**  
sensors worldwide