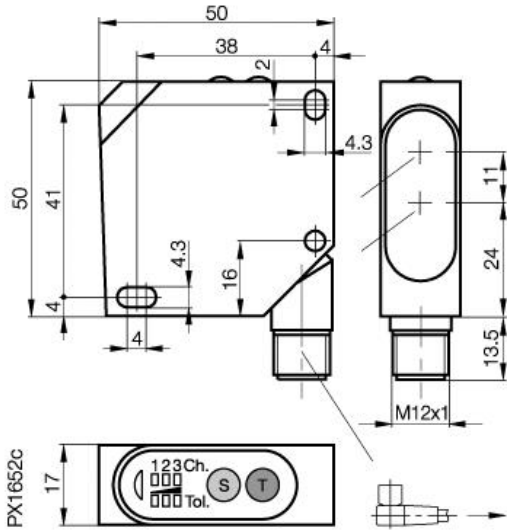


Optoelektronischer Sensor BFS 26K-PS-L01-S115 Sn=32mm Farbsensor



Allgemeine Daten

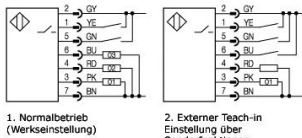
Baureihe / Serie	26K
Sensortyp	Farbsensor
max. Schaltfrequenz	500 Hz
Nennschaltabstand Sn in mm	32
gesicherter Schaltabstand in mm	12...32mm
Wiederholgenauigkeit	+6mm
Anzeige Schaltelement ein	Ja
Umgebungstemperatur	-10...+55°C
Ein-/Ausschaltverzug	1ms
Lichtart	Weißlicht, gepulst
Empfindlichkeitseinstellung	Teach in
Sonderfunktion	50ms Ausschaltverzug
zuschaltbar	
Lichtfleckdurchmesser	4mm bei 22mm
zul. Fremdlicht in Lux	5000 Lux
Ausgangsfunktion	hellschaltend

Mechanische Daten

Abmessung	50x50x17
Gehäusewerkstoff	ABS schlagfest
Werkstoff der optisch aktiven Fläche	PMMA
Schutzart nach IEC 60529	IP67
Anschlußart	Stecker S115
Gewicht	40g
Steckverbindervorschlag	BKS-S139

Elektrische Daten

Stromart	DC
Schaltfunktion	Schließer
Ausgangsart	PNP
Bemessungsbetriebsspannung Ue	24V
Bemessungsbetriebsstrom Ie	100mA
Betriebsspannung	12...28V
Netzfrequenz	DC
Leerlaufstrom	<40mA
Spannungsfall	<2,4V
Kurzschlußfest	ja
Verpolschutz	ja
Bemessungsisolationsspannung	250V AC



Gebrauchskategorie
Schutzklasse

DC 12

Datenblattnummer:

Begriffsbestimmungen siehe Hauptkatalog
Wenn nicht anders angegeben,
Werte nach IEC 60947-5-2 (DIN EN60947-5-2)

Balluff GmbH
Schurwaldstraße 9
D-73765 Neuhausen a.d.F.
Telefon (07158) 173-0 Telefax (07158) 5010

Datenblatt by CD-ROM - 04/2007

BALLUFF
sensors worldwide