

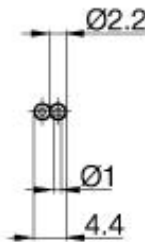
## Zubehör: Faseroptik BFO D22-LD-EAK-10-20

### Allgemeine Daten

Ausführung	Duplexader
Verwendung	mit BOS 15K.., BOS 20K.., BOS 74K..
Umgebungstemperatur	-40°C...+85°C

### Mechanische Daten

Abmessung BxHxT oder DxT	20m Rolle
Werkstoff	Fasermantel PE
Befestigung	mit Klemmung an Ø2.2mm
Durchmesser der Faserbündel	2x1
Max. Zugkraft auf Faseroptik	5
kleinster Biegeradius Faser	30



PX0986

### Bemerkungen

Dämpfung bei 660nm  $\leq 250$ dB/km

Datenblattnummer::

Begriffsbestimmungen siehe Hauptkatalog  
Wenn nicht anders angegeben,  
Werte nach IEC 60947-5-2 (DIN EN60947-5-2)

Balluff GmbH  
Schurwaldstraße 9  
D-73765 Neuhausen a.d.F.  
Telefon (07158) 173-0 Telefax (07158) 5010

Datenblatt by CD-ROM - 04/2007

**BALLUFF**  
sensors worldwide