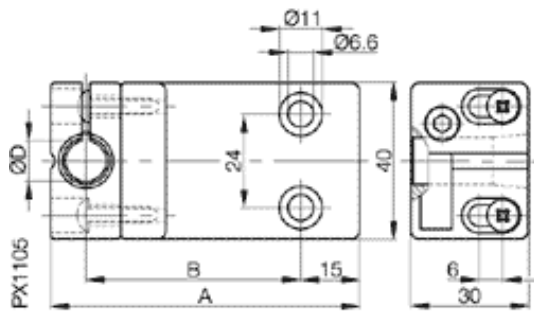


## Zubehör: Befestigung BES 18.0-KB-3-F-SA2



**D = 18; A = 85; B = 58**

### Allgemeine Daten

Ausführung  
Verwendung

Klemmbock  
Klemmbock mit Festanschlag zur  
horizontalen Aufnahme für  
Sensoren M18

### Mechanische Daten

Abmessung BxHxT oder DxT  
Werkstoff  
Befestigung

85x40x30  
PA6 GK  
2 Schrauben DIN7981, ST4.2  
verzinkt

Datenblattnummer::

Begriffsbestimmungen siehe Hauptkatalog  
Wenn nicht anders angegeben,  
Werte nach IEC 60947-5-2 (DIN EN60947-5-2)

Balluff GmbH  
Schurwaldstraße 9  
D-73765 Neuhausen a.d.F.  
Telefon (07158) 173-0 Telefax (07158) 5010

Datenblatt by CD-ROM - 04/2007

**BALLUFF**  
sensors worldwide