

Zubehör: Befestigung BES 12.0-KB-602-06-16

Allgemeine Daten

Ausführung
Verwendung

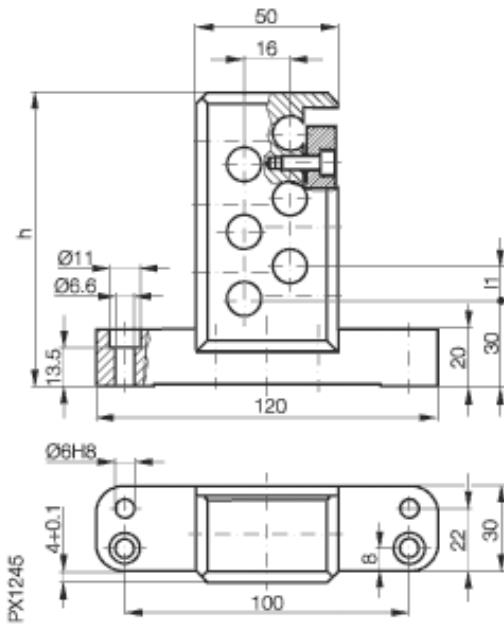
Klemmbock
Klemmbock für induktiven
Näherungsschalter zylindrischen
Bauform M12, bündig einbaubar
-25...+70°C

Umgebungstemperatur

Mechanische Daten

Abmessung BxHxT oder DxT
Werkstoff
Befestigung

120x30
Epoxidharz - Glasseide grün
Schraube M5, verzinkt



| Anzahl der Schaltstellen n | 2 | 4 | 6 |
|----------------------------|----|----|-----|
| bei H = 12 mm | 57 | 81 | 105 |
| bei H = 16 mm | 57 | 93 | 125 |

Datenblattnummer::

Begriffsbestimmungen siehe Hauptkatalog
Wenn nicht anders angegeben,
Werte nach IEC 60947-5-2 (DIN EN60947-5-2)

Balluff GmbH
Schurwaldstraße 9
D-73765 Neuhausen a.d.F.
Telefon (07158) 173-0 Telefax (07158) 5010

Datenblatt by CD-ROM - 04/2007

BALLUFF
sensors worldwide