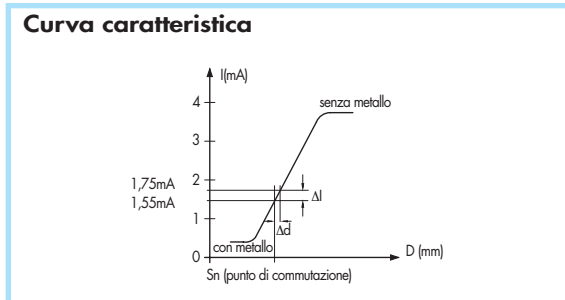
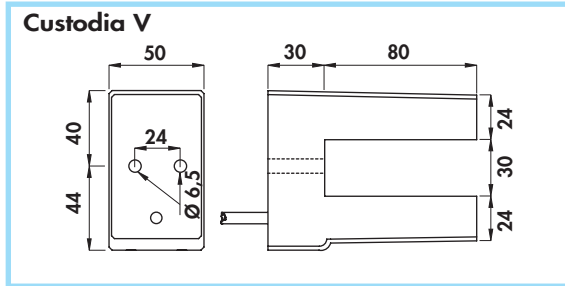
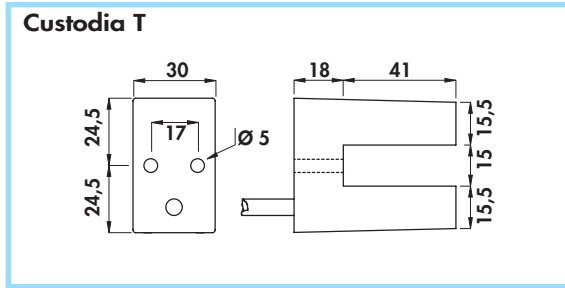


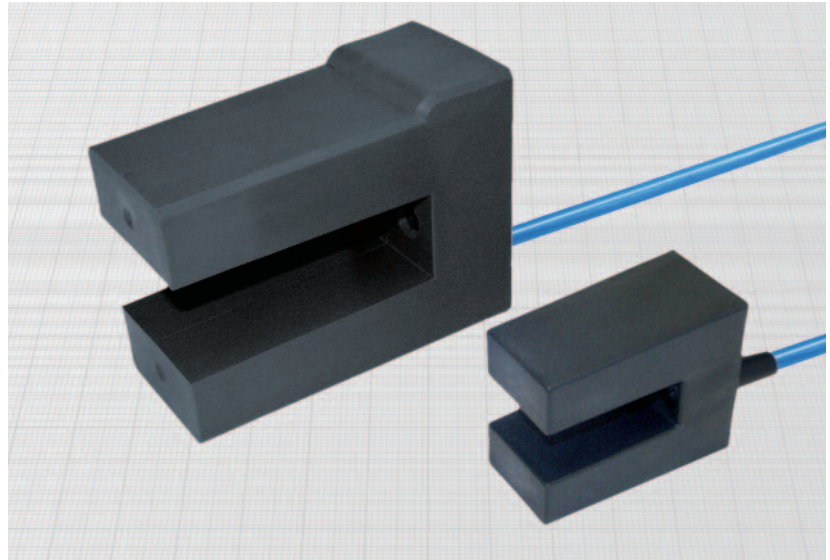
# SENSORI ATEX INDUTTIVI A FORCELLA

- SERIE NAMUR
- Certificati ATEX II 1GD per zona 0;20
- Uscita a cavo



**Materiali:**

- Cavo: 2 m PVC CEI 20 - 22 II; 90°C; 300 V; O.R.
- Custodia: plastica



**Generalità:**

Questi sensori rilevano la presenza di una lama metallica all'interno della fessura. Il punto di commutazione corrisponde ad un'occupazione di circa il 70% della superficie interna. Grazie allo speciale materiale della custodia, non sono richieste protezioni supplementari contro le cariche elettrostatiche.

**Caratteristiche tecniche:**

- Tensione di alimentazione secondo NAMUR:  $7,7 \div 9 V_{cc}$
- Ondulazione residua max: 10%
- Assorbimenti a 8,2 V con  $R_x = 1000 \Omega$ 
  - con metallo:  $\leq 1 mA$
  - senza metallo:  $\geq 3 mA$
- Temperatura di funzionamento:  $- 20^\circ \div + 60^\circ C$
- Deriva termica max di S:  $\pm 10\%$
- Precisione della ripetibilità (R): 2%
- Grado di protezione secondo EN60529: IP67
- Sezione conduttori interni:  $0,75 mm^2$
- Marcatura: II 1D IP67 T80°C  
II 1G EEx ia IIC T6
- Certificato: CESI 03 ATEX 080
- Compatibilità elettromagnetica (EMC) secondo EN60947-5-2
- Conformi a: EN60947-5-6/EN50014/EN50020/EN50281-1-1/EN50284
- Urti e vibrazioni secondo EN60068-2-27 EN60068-2-6

**Parametri di sicurezza:**

- $V_i$  max: 13,5 V
- $I_i$  max: 60 mA
- $C_i$  max: 100 nF
- $L_i$  max: 100  $\mu H$
- $P_i$  max: 200 mW

**Consultare le istruzioni di installazione per area pericolosa**

Tipo di custodia	Diametro cavo	Larghezza fessura	Freq. max di commutazione ( f )	Penetrazione minima	CODICI DI ORDINAZIONE
	mm	mm	KHz	mm	
T	5	15	0,8	16	<b>DF15/4600A</b>
V	5	30	0,3	30	<b>DF30/4600A</b>

