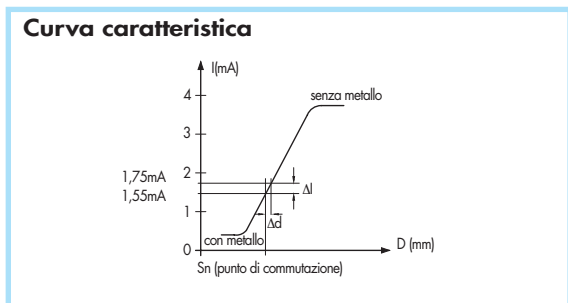
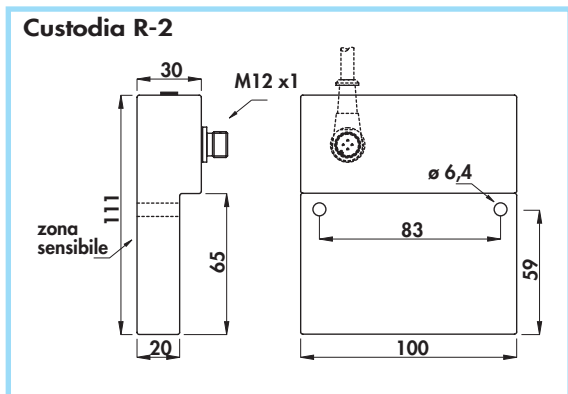
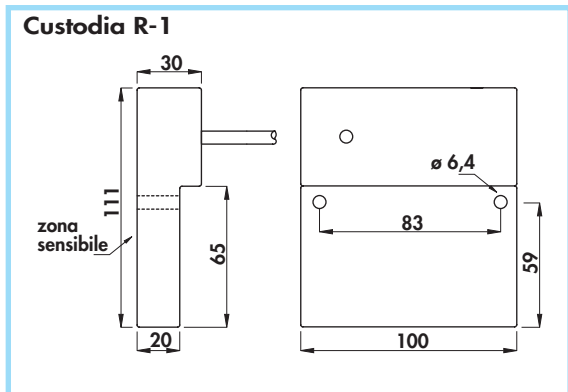


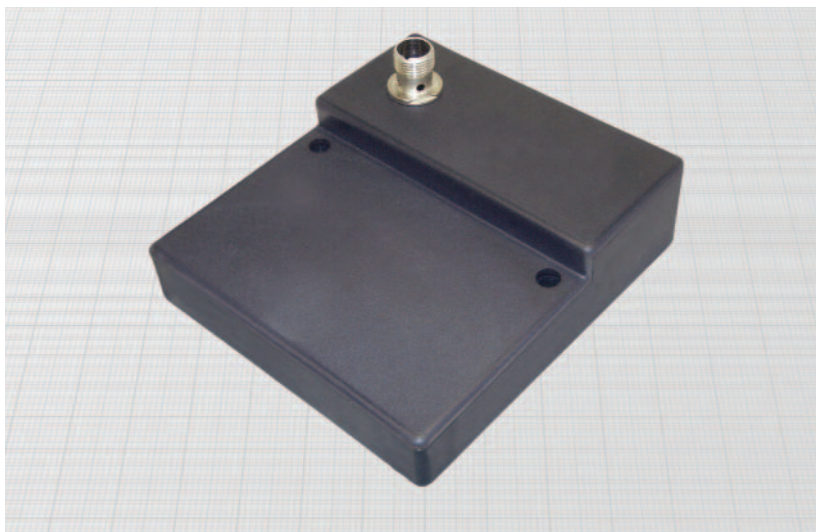
## SENSORI ATEX INDUTTIVI A PARALLELEPIPEDO

- SERIE NAMUR - TIPO R
- Certificati ATEX II 1GD per zona 0;20
- Uscita a cavo e a connettore



### Materiali:

- Cavo: 2 m PVC CEI 20 - 22 II; 90°C; 300 V; O.R.
- Custodia: plastica



### Generalità:

Particolarmente adatti alla rilevazione di target di grandi dimensioni. Grazie allo speciale materiale della custodia, non sono richieste protezioni supplementari contro le cariche elettrostatiche.

### Caratteristiche tecniche:

- Tensione di alimentazione secondo NAMUR:  $7,7 \div 9 V_{cc}$
- Ondulazione residua max: 10%
- Assorbimenti a 8,2 V con  $R_x = 1000 \Omega$ 
  - con metallo:  $\leq 1 mA$
  - senza metallo:  $\geq 3 mA$
- Temperatura di funzionamento:  $-20^\circ \div +60^\circ C$
- Deriva termica max di  $S_i$ :  $\pm 10\%$
- Precisione della ripetibilità (R): 2%
- Grado di protezione secondo EN60529: IP67
- Sezione conduttori interni:  $0,75 mm^2$
- Marcatura:  $\text{Ex}$  II 1D IP67 T80°C  
II 1G EEx ia IIC T6
- Certificato: CESI 03 ATEX 080
- Compatibilità elettromagnetica (EMC) secondo EN60947-5-2
- Conformi a: EN60947-5-6/EN50014/EN50020/EN50281-1-1/EN50284
- Urti e vibrazioni secondo EN60068-2-27 EN60068-2-6

### Parametri di sicurezza:

- $V_i$  max: 13,5 V
- $I_i$  max: 60 mA
- $C_i$  max: 100 nF
- $L_i$  max: 100  $\mu H$
- $P_i$  max: 200 mW

Consultare le istruzioni di installazione per area pericolosa

Tipo di custodia	Montaggio a filo Montaggio sporgente	Diametro cavo	Connettore femmina (vedi pag. H - 1)	Diametro zona sensibile	Freq. max di commutazione (f)	Distanza nom. di int. ( $S_{int}$ ) $\pm 10\%$	CODICI DI ORDINAZIONE
		mm					
R - 1	•	5	-	75	0,3	55	DCR/5800A
R - 2	•	-	8B - 10	75	0,3	55	DCR/5300A

