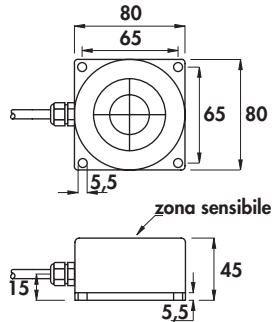


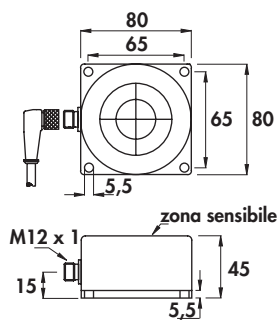


SERIE NAMUR - diametro 80 mm •
Certificati ATEX II 1GD per zona 0;20 •
Uscita a cavo e a connettore •

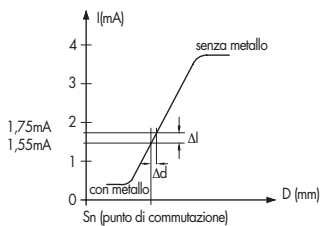
Custodia P



Custodia P-1

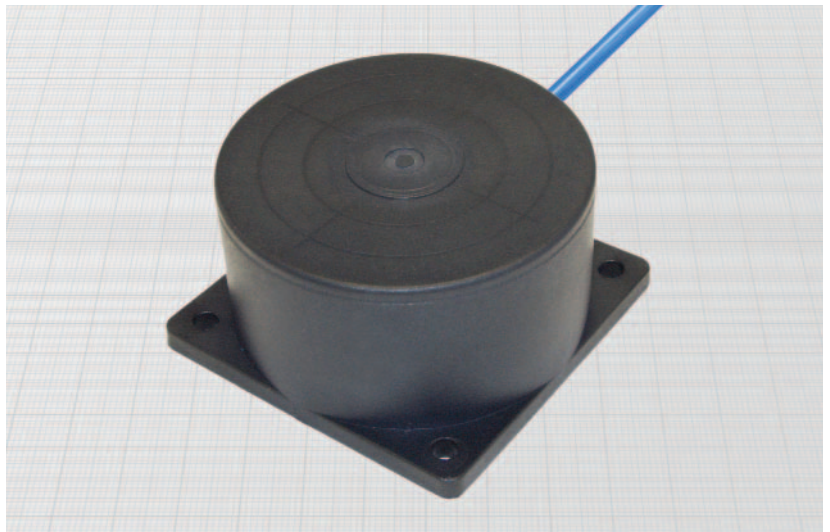


Curva caratteristica



Materiali:

- Cavo: 2 m PVC CEI 20 - 22 II; 90°C; 300 V; O.R.
- Custodia: plastica



Generalità:

Particolarmente adatti alla rilevazione di target di grandi dimensioni. Grazie allo speciale materiale della custodia, non sono richieste protezioni supplementari contro le cariche elettrostatiche.

Caratteristiche tecniche:

- Tensione di alimentazione secondo NAMUR: 7,7 ÷ 9 Vcc
- Ondulazione residua max: 10%
- Assorbimenti a 8,2 V con Rx = 1000 Ω
 con metallo: ≤ 1 mA
 senza metallo: ≥ 3 mA
- Temperatura di funzionamento: -20° ÷ +60°C
- Deriva termica max di S_i: ± 10%
- Precisione della ripetibilità (R): 2%
- Grado di protezione secondo EN60529: IP67
- Sezione conduttori interni: 0,75 mm²
- Marcatura: II 1D IP67 T80°C
 II 1G EEx ia IIC T6
- Certificato: CESI 03 ATEX 080
- Compatibilità elettromagnetica (EMC) secondo EN60947-5-2
- Conformi a: EN60947-5-6/EN50014/EN50020/EN50281-1-1/EN50284
- Urti e vibrazioni secondo EN60068-2-27 EN60068-2-6

Parametri di sicurezza:

- Vi max: 13,5 V
- Ii max: 60 mA
- Ci max: 100 nF
- Li max: 100 µH
- Pi max: 200 mW

Consultare le istruzioni di installazione per area pericolosa

Tipo di custodia	Montaggio a filo Montaggio sporgente	Diametro cavo	Connettore femmina (vedi pag. F - 1)	Diametro custodia (d)	Freq. max di commutazione (f)	Distanza nom. di int. (S _{0n}) ± 10%	CODICI DI ORDINAZIONE
		mm					
P	•	5	-	80	0,5	40	DC80/5800A
P-1	•	-	8B-10	80	0,5	40	DC80/5300A

