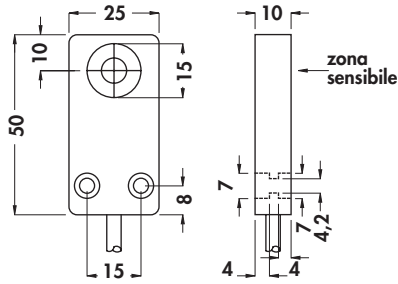


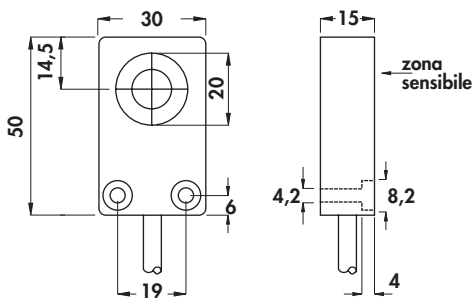


**SERIE NAMUR - TIPO X e Y •**  
**Certificati ATEX II 1GD per zona 0;20 •**  
**Uscita a cavo •**

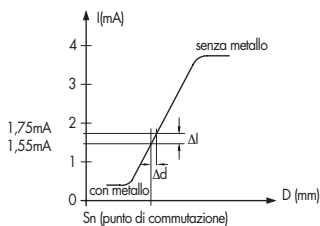
**Custodia N**



**Custodia N-2**

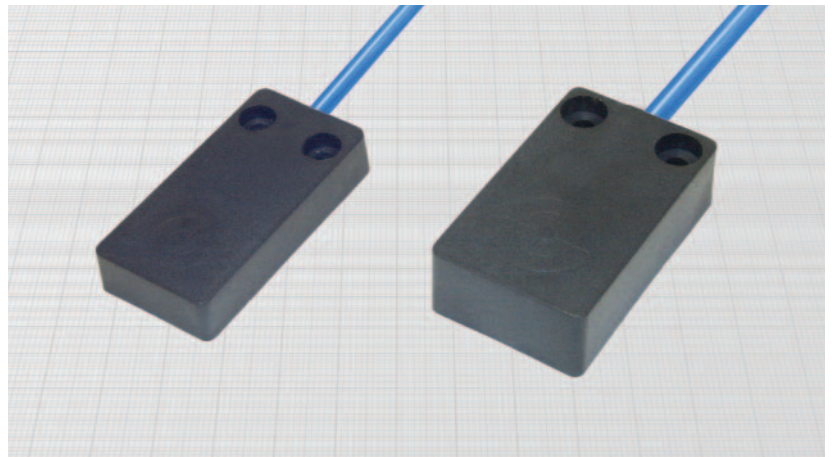


**Curva caratteristica**



**Materiali:**

- Cavo: 2 m PVC CEI 20 - 22 II; 90°C; 300 V; O.R.
- Custodia: plastica



**Generalità:**

Questa serie di sensori è adatta al montaggio nelle canaline o guide di scorrimento. Quelli in versione totalmente schermata, si possono montare sia a filo metallo che affiancati tra loro. Grazie allo speciale materiale della custodia, non sono richieste protezioni supplementari contro le cariche elettrostatiche.

**Caratteristiche tecniche:**

- Tensione di alimentazione secondo NAMUR:  $7,7 \div 9 V_{cc}$
- Ondulazione residua max: 10%
- Assorbimenti a 8,2 V con  $R_x = 1000 \Omega$ 
  - con metallo:  $\leq 1 \text{ mA}$
  - senza metallo:  $\geq 3 \text{ mA}$
- Temperatura di funzionamento:  $-20^\circ \div +60^\circ \text{C}$
- Deriva termica max di  $S_i$ :  $\pm 10\%$
- Precisione della ripetibilità (R): 2%
- Grado di protezione secondo EN60529: IP67
- Sezione conduttori interni:  $0,35 \text{ mm}^2$
- Marcatura:  $\text{Ex}$  II 1D IP67 T80°C II 1G EEx ia IIC T6
- Certificato: CESI 03 ATEX 080
- Compatibilità elettromagnetica (EMC) secondo EN60947-5-2  $\text{CE}$
- Conformi a: EN60947-5-6/EN50014/EN50020/EN50281-1-1/EN50284
- Urti e vibrazioni secondo EN60068-2-27 EN60068-2-6

**Parametri di sicurezza:**

- $V_i$  max: 13,5 V
- $I_i$  max: 60 mA
- $C_i$  max: 100 nF
- $L_i$  max: 100  $\mu\text{H}$
- $P_i$  max: 200 mW

**Consultare le istruzioni di installazione per area pericolosa**

Tipo di custodia	Montaggio a filo Montaggio sporgente	Diametro cavo	Diametro zona sensibile	Freq. max di commutazione (f)	Distanza nom. di int. ( $S_n$ ) $\pm 10\%$	CODICI DI ORDINAZIONE
		mm	mm	KHz	mm	
N	•	4	15	2	5	DCX/4700A DCX/5700A
	•	4	15	1	8	
N-2	•	4	23	0,8	10	DCY/4700A DCY/5700A
	•	4	23	0,4	15	

