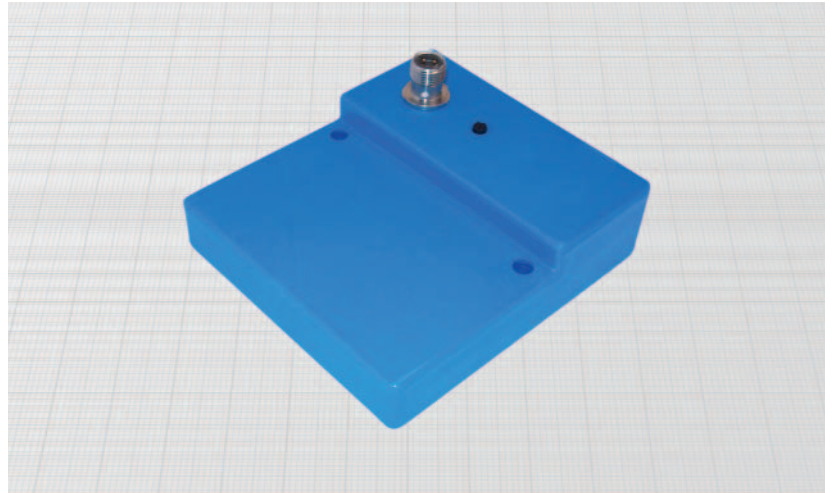
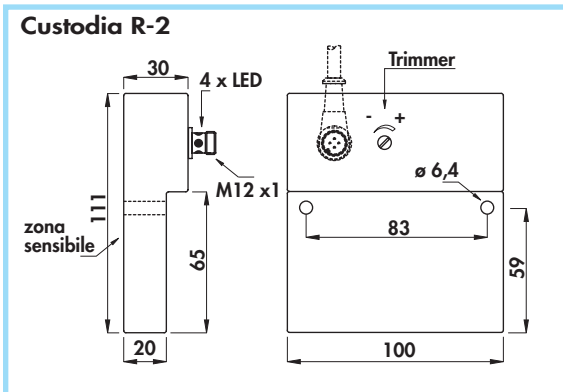
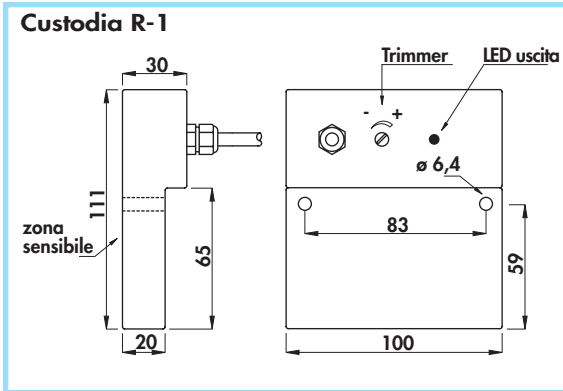


**TIPO R - Intervento regolabile •
Amplificati in c.c. a 3 e 4 fili •
Uscita a cavo e a connettore M12 x 1 •**



Materiali:

- Cavo: 2 m PVC CEI 20 - 22 II; 90°C; 300 V; O.R.
- Custodia: plastica
- Raccordo connettore: ottone nichelato

Generalità:

Questi sensori sono parzialmente schermati ed hanno la distanza di intervento regolabile tramite un trimmer multigiri.

Caratteristiche tecniche:

- Tensione di alimentazione (U_B): 10 ÷ 60 Vcc
- Ondulazione residua max: 10%
- Corrente assorbita senza carico (I_0): ≤ 10 mA
- Caduta di tensione in chiusura (U_d): ≤ 2,2 V
- Temperatura di funzionamento: -20° ÷ +70°C
- Deriva termica max di S_1 : ± 10%
- Precisione della ripetibilità (R): 2%
- Isteresi max (H): 10%
- Grado di protezione: IP65
- Visualizzazione stato di uscita: LED giallo
- Sezione conduttori interni (versione a cavo): 0,50 mm²
- Protezione contro il corto circuito ed il sovraccarico
- Protezione contro qualsiasi inversione dei collegamenti
- Soppressione dell'impulso iniziale
- Urti e vibrazioni secondo EN60068-2-27 EN60068-2-6
- Compatibilità elettromagnetica (EMC) secondo EN60947-5-2



Tipo di custodia	Montaggio a filo Montaggio sporgente	Diametro cavo mm	Connettore femmina (vedi pag. H - 1) n°	Diametro zona sensibile mm	Freq. max di commutazione (f) KHz	Corrente di impiego nom. (I_e) mA	Distanza nominale di int. (S_n) mm	CODICI DI ORDINAZIONE		
								PNP (uscita positiva)		
R - 1	•	6	-	75	0,3	400	10 ÷ 55			
R - 2	•	-	6 - 8B - 10	75	0,3	400	10 ÷ 55	DCAR/5809KS	DCAR/5819KS	DCAR/5829KS
								NPN (uscita negativa) Sostituire nel codice l'ultima cifra 9 con 8 (es. DCAR/5808KS)		