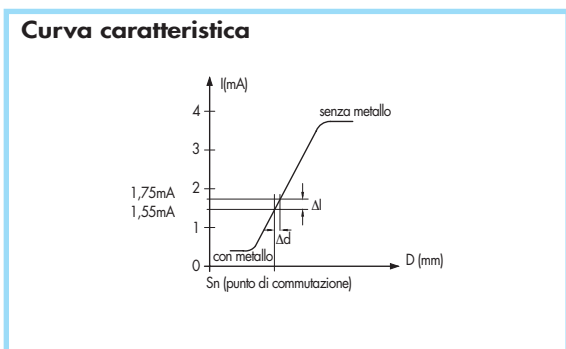
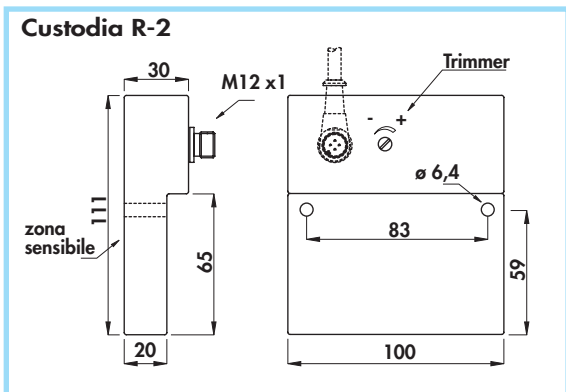
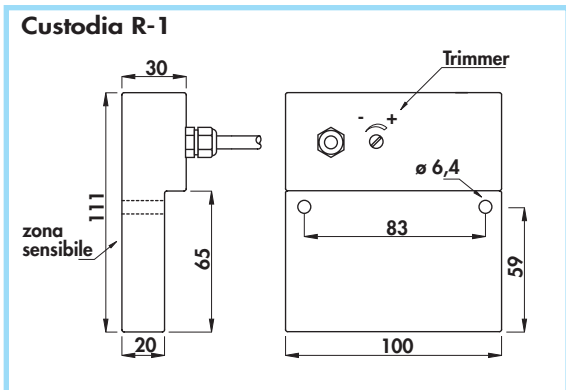


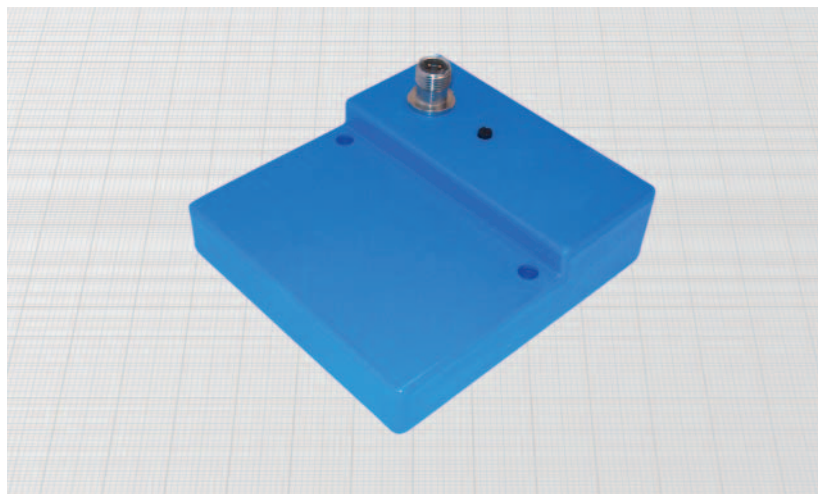
SENSORI INDUTTIVI A PARALLELEPIPEDO

- **SERIE NAMUR - TIPO R - Intervento regolabile**
- **Non amplificati in c.c. a 2 fili**
- **Uscita a cavo e a connettore M12 x 1**



Materiali:


- Cavo: 2 m PVC CEI 20 - 22 II; 90°C; 300 V; O.R.
- Custodia: plastica
- Raccordo connettore: ottone nichelato

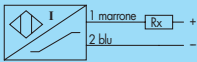


Generalità:

Questi sensori sono parzialmente schermati ed hanno la distanza di intervento regolabile tramite un trimmer multigiri.

Caratteristiche tecniche:

- Tensione di funzionamento: $5 \div 30 \text{ Vcc}$
- Tensione di alimentazione secondo NAMUR: $7,7 \div 9 \text{ Vcc}$
- Ondulazione residua max: 10%
- Assorbimenti a 8,2 V con $R_x = 1000 \Omega$
 - con metallo: $\leq 1 \text{ mA}$
 - senza metallo: $\geq 3 \text{ mA}$
- Temperatura di funzionamento: $-20^\circ \div +70^\circ \text{C}$
- Deriva termica max di S_r : $\pm 10\%$
- Precisione della ripetibilità (R): 4%
- Grado di protezione: IP65
- Sezione conduttori interni (versione a cavo): $0,75 \text{ mm}^2$
- Conformità alla norma EN60947-5-6
- Urti e vibrazioni secondo EN60068-2-27 EN60068-2-6
- Compatibilità elettromagnetica (EMC) secondo EN60947-5-2 
- Per la versione certificata ATEX vedere il Catalogo ATEX

Tipo di custodia	Montaggio a filo Montaggio sporgente	Diametro cavo mm	Connettore femmina (vedi pag. H - 1) n°	Diametro zona sensibile mm	Freq. max di commutazione (f) KHz	Distanza nominale di ini. (S _i) mm	CODICI DI ORDINAZIONE
							
R - 1	•	5	-	75	0,3	10 ÷ 55	DCR/5800
R - 2	•	-	6 - 8B - 10	75	0,3	10 ÷ 55	DCR/5300