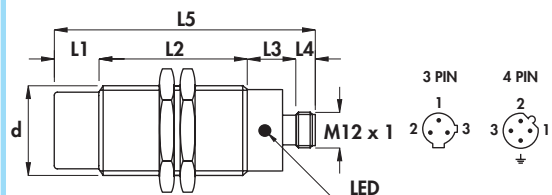


SENSORI INDUTTIVI CILINDRICI IN METALLO

- **Diametro 30 mm**
- **Amplificati in c.a.**
- **Uscita a connettore M12 x 1**

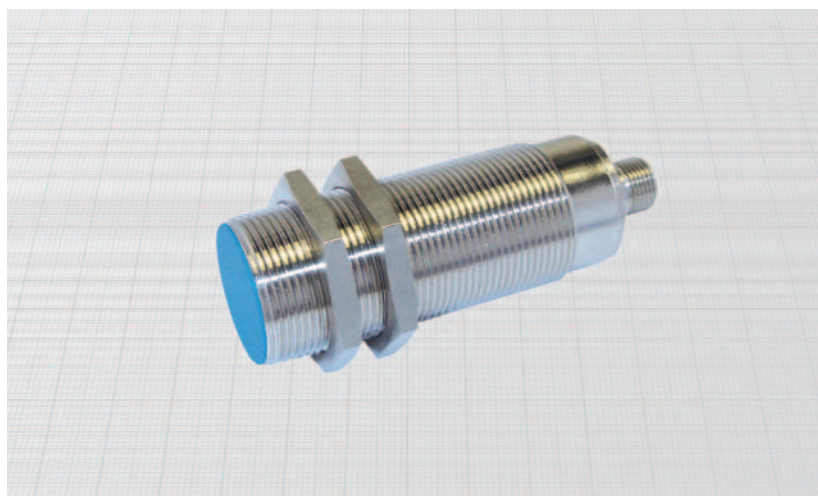
Custodia A-2



Diametro	M30 x 1,5	
Dado	Chiave	SW36
	Spess. mm	5
Coppia max di serraggio Nm	80	

Materiali:

- Custodia: ottone nichelato
- Superficie sensibile: plastica



Caratteristiche tecniche:

- Tensione di alimentazione (U_B): 20 ÷ 240 Vca
- Frequenza di rete: 40 ÷ 60 Hz
- Corrente residua (I_r): ≤ 1,5 mA a 110 Vca
- Corrente di impiego minima (I_m): 5 mA
- Caduta di tensione in chiusura (U_d): ≤ 5 V
- Temperatura di funzionamento: - 25° ÷ + 70°C
- Deriva termica max di S_r : ± 10%
- Precisione della ripetibilità (R): 2%
- Isteresi max (H): 10%
- Grado di protezione: IP67
- Visualizzazione stato di uscita: LED giallo
- Soppressione dell'impulso iniziale
- Urti e vibrazioni secondo EN60068-2-27 EN60068-2-6
- Compatibilità elettromagnetica (EMC) secondo EN60947-5-2

Tipo di custodia	Montaggio a filo Montaggio sporgente	L1	L2	L3	L4	L5	Connettore femmina (vedi pag. H - 1)	Diametro custodia (d)	Freq. max di commutazione (f)	Corrente di impiego nom. (I _e)	Distanza nom. di int. (S ₀) ± 10%	CODICI DI ORDINAZIONE	
												connettore a 4 PIN	
A - 2	•	-	65	17	8	90	15 - 16	M30 x 1,5	20	500	10		
A - 2	•	15	50	17	8	90	15 - 16	M30 x 1,5	20	500	15	AC30/4109S AC30/5109S	AC30/4119S AC30/5119S

												connettore a 3 PIN secondo EN60947-5-2	
A - 2	•	-	65	17	8	90	17 - 18	M30 x 1,5	20	500	10	AC30/4009S AC30/5009S	AC30/4019S AC30/5019S
A - 2	•	15	50	17	8	90	17 - 18	M30 x 1,5	20	500	15		