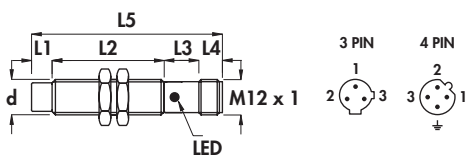
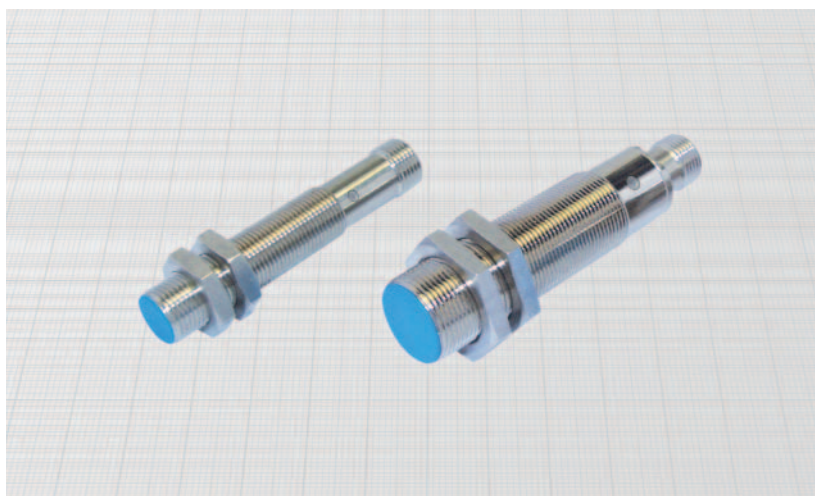
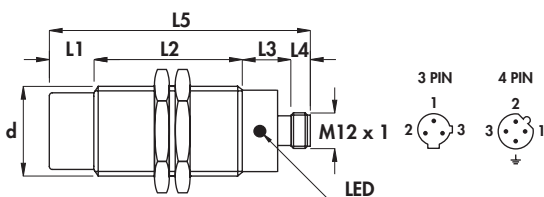


Diametri 12 - 18 mm •  
 Amplificati in c.a. •  
 Uscita a connettore M12 x 1 •

**Custodia A-7**



**Custodia A-1**



|                            |         |         |
|----------------------------|---------|---------|
| Diametro                   | M12 x 1 | M18 x 1 |
| Chiave                     | SW17    | SW24    |
| Dado                       |         |         |
| Spess. mm                  | 4       | 4       |
| Coppia max di serraggio Nm | 15      | 35      |

**Materiali:**

- Custodia: ottone nichelato
- Superficie sensibile: plastica

**Caratteristiche tecniche:**

- Tensione di alimentazione ( $U_B$ ): 20 ÷ 240 Vca
- Frequenza di rete: 40 ÷ 60 Hz
- Corrente residua ( $I_r$ ): ≤ 1,5 mA a 110 Vca
- Corrente di impiego minima ( $I_m$ ): 5 mA
- Caduta di tensione in chiusura ( $U_d$ ): ≤ 5 V
- Temperatura di funzionamento: -25° ÷ +70°C
- Deriva termica max di  $S_1$ : ± 10%
- Precisione della ripetibilità (R): 2%
- Isteresi max (H): 10%
- Grado di protezione: IP67
- Visualizzazione stato di uscita: LED giallo
- Soppressione dell'impulso iniziale
- Urti e vibrazioni secondo EN60068-2-27 EN60068-2-6
- Compatibilità elettromagnetica (EMC) secondo EN60947-5-2



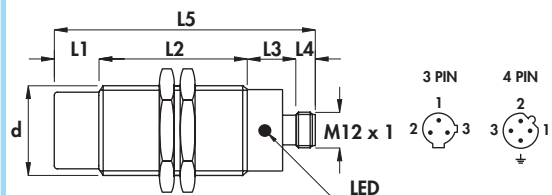
| Tipo di custodia | Montaggio a filo<br>Montaggio sporgente | L1 | L2 | L3 | L4 | L5 | Connettore femmina (vedi pag. H-1) | Diametro custodia (d) | Freq. max di commutazione (f) | Corrente di impiego nom. (I <sub>e</sub> ) | Distanza nom. di int. (S <sub>n</sub> ) ± 10% | CODICI DI ORDINAZIONE                  |  |
|------------------|---|----|----|----|----|----|------------------------------------|-----------------------|-------------------------------|--|---|--|--|
|                  |   |    |    |    |    |    |                                    |                       |                               |  |   | connettore a 4 PIN                     |  |
|                  |   |    |    |    |    |    |                                    |                       |                               |  |   | NA                                     | NC                                     |
| A-7              | •                                       | -  | 43 | 15 | 8  | 66 | 15 - 16                            | M12 x 1               | 25                            | 500  | 2   |  |  |
| A-7              | •                                       | 7  | 36 | 15 | 8  | 66 | 15 - 16                            | M12 x 1               | 25                            | 500  | 4   | <b>AC12/4109S</b><br><b>AC12/5109S</b> | <b>AC12/4119S</b><br><b>AC12/5119S</b> |
| A-1              | •                                       | -  | 50 | 19 | 8  | 77 | 15 - 16                            | M18 x 1               | 25                            | 500  | 5   |  |  |
| A-1              | •                                       | 10 | 50 | 19 | 8  | 87 | 15 - 16                            | M18 x 1               | 25                            | 500  | 8   | <b>AC18/4109S</b><br><b>AC18/5109S</b> | <b>AC18/4119S</b><br><b>AC18/5119S</b> |

| Tipo di custodia | Montaggio a filo<br>Montaggio sporgente | L1 | L2 | L3 | L4 | L5 | Connettore femmina (vedi pag. H-1) | Diametro custodia (d) | Freq. max di commutazione (f) | Corrente di impiego nom. (I <sub>e</sub> ) | Distanza nom. di int. (S <sub>n</sub> ) ± 10% | connettore a 3 PIN secondo EN60947-5-2 |  |
|------------------|---|----|----|----|----|----|------------------------------------|-----------------------|-------------------------------|--|---|--|--|
|                  |   |    |    |    |    |    |                                    |                       |                               |  |   | connettore a 3 PIN                     |  |
|                  |   |    |    |    |    |    |                                    |                       |                               |  |   | NA                                     | NC                                     |
| A-7              | •                                       | -  | 43 | 15 | 8  | 66 | 17 - 18                            | M12 x 1               | 25                            | 500  | 2   |  |  |
| A-7              | •                                       | 7  | 36 | 15 | 8  | 66 | 17 - 18                            | M12 x 1               | 25                            | 500  | 4   | <b>AC12/4009S</b><br><b>AC12/5009S</b> | <b>AC12/4019S</b><br><b>AC12/5019S</b> |
| A-1              | •                                       | -  | 50 | 19 | 8  | 77 | 17 - 18                            | M18 x 1               | 25                            | 500  | 5   |  |  |
| A-1              | •                                       | 10 | 50 | 19 | 8  | 87 | 17 - 18                            | M18 x 1               | 25                            | 500  | 8   | <b>AC18/4009S</b><br><b>AC18/5009S</b> | <b>AC18/4019S</b><br><b>AC18/5019S</b> |

## SENSORI INDUTTIVI CILINDRICI IN METALLO

- **Diametro 30 mm**
- **Amplificati in c.a.**
- **Uscita a connettore M12 x 1**

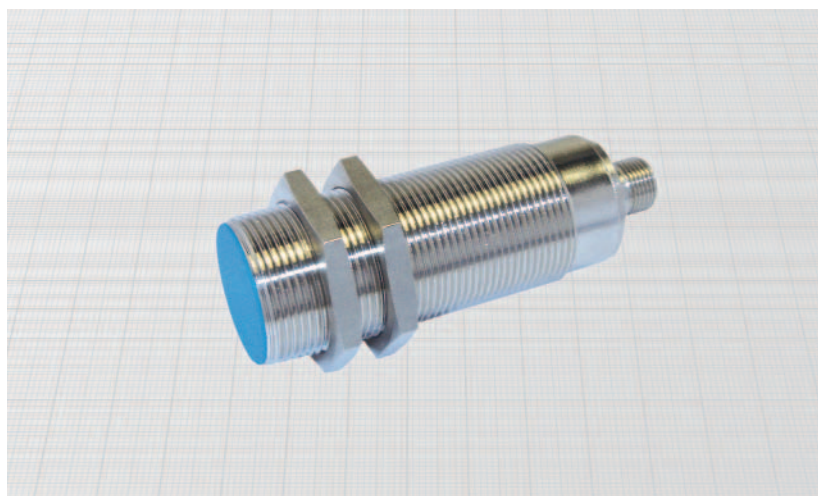
### Custodia A-2



|                            |           |      |
|----------------------------|-----------|------|
| Diametro                   | M30 x 1,5 |      |
| Dado                       | Chiave    | SW36 |
|                            | Spess. mm | 5    |
| Coppia max di serraggio Nm | 80        |      |

### Materiali:

- Custodia: ottone nichelato
- Superficie sensibile: plastica



### Caratteristiche tecniche:

- Tensione di alimentazione ( $U_B$ ): 20 ÷ 240 Vca
- Frequenza di rete: 40 ÷ 60 Hz
- Corrente residua ( $I_r$ ): ≤ 1,5 mA a 110 Vca
- Corrente di impiego minima ( $I_m$ ): 5 mA
- Caduta di tensione in chiusura ( $U_d$ ): ≤ 5 V
- Temperatura di funzionamento: - 25° ÷ + 70°C
- Deriva termica max di  $S_r$ : ± 10%
- Precisione della ripetibilità (R): 2%
- Isteresi max (H): 10%
- Grado di protezione: IP67
- Visualizzazione stato di uscita: LED giallo
- Soppressione dell'impulso iniziale
- Urti e vibrazioni secondo EN60068-2-27 EN60068-2-6
- Compatibilità elettromagnetica (EMC) secondo EN60947-5-2

| Tipo di custodia | Montaggio a filo<br>Montaggio sporgente | L1 | L2 | L3 | L4 | L5 | Connettore femmina (vedi pag. H - 1) | Diametro custodia (d) | Freq. max di commutazione (f) | Corrente di impiego nom. ( $I_e$ ) | Distanza nom. di int. ( $S_n$ ) ± 10% | CODICI DI ORDINAZIONE                  |  |
|------------------|---|----|----|----|----|----|--------------------------------------|-----------------------|-------------------------------|------------------------------------|---------------------------------------|--|--|
|                  |   |    |    |    |    |    |                                      |                       |                               |                                    |                                       | connettore a 4 PIN                     |  |
| A - 2            | •                                       | -  | 65 | 17 | 8  | 90 | 15 - 16                              | M30 x 1,5             | 20                            | 500                                | 10                                    |  |  |
| A - 2            | •                                       | 15 | 50 | 17 | 8  | 90 | 15 - 16                              | M30 x 1,5             | 20                            | 500                                | 15                                    | <b>AC30/4109S</b><br><b>AC30/5109S</b> | <b>AC30/4119S</b><br><b>AC30/5119S</b> |

|       |   |    |    |    |   |    |         |           |    |     |    | connettore a 3 PIN secondo EN60947-5-2 |  |
|-------|---|----|----|----|---|----|---------|-----------|----|-----|----|--|--|
|       |   |    |    |    |   |    |         |           |    |     |    | NA                                     | NC                                     |
|       |   |    |    |    |   |    |         |           |    |     |    |  |  |
| A - 2 | • | -  | 65 | 17 | 8 | 90 | 17 - 18 | M30 x 1,5 | 20 | 500 | 10 | <b>AC30/4009S</b><br><b>AC30/5009S</b> | <b>AC30/4019S</b><br><b>AC30/5019S</b> |
| A - 2 | • | 15 | 50 | 17 | 8 | 90 | 17 - 18 | M30 x 1,5 | 20 | 500 | 15 |  |  |