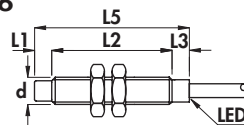
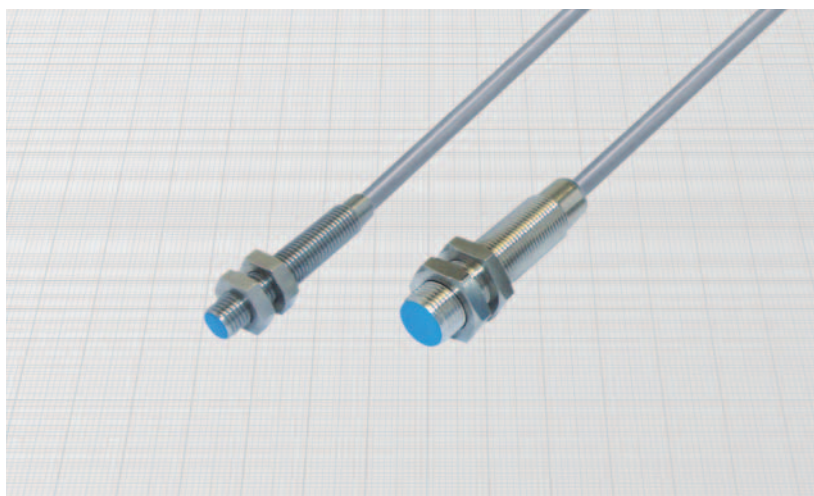
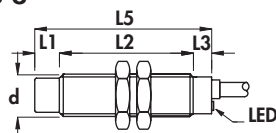


**A lungo intervento - Diametri 8 - 12 mm •
Amplificati in c.c. a 3 fili •
Uscita a cavo •**

Custodia B-6



Custodia B-3



Diametro		M8 x 1	M12 x 1
Dado	Chiave	SW13	SW17
	Spess. mm	4	4
Coppia max di serraggio Nm		10	15

Materiali:

- Cavo: 2 m PVC CEI 20 - 22 II; 90°C; 300 V; O.R.
- Custodia diametro 8 mm: acciaio inox
- Custodia diametro 12 mm: ottone nichelato
- Superficie sensibile: plastica

Caratteristiche tecniche:

- Tensione di alimentazione (U_B): vedere codici di ordinazione
- Ondulazione residua max: 10%
- Corrente assorbita senza carico (I_0): ≤ 10 mA
- Caduta di tensione in chiusura (U_d): $\leq 1,5$ V
- Temperatura di funzionamento: $-20^\circ \div +70^\circ$ C
- Deriva termica max di S_1 : $\pm 10\%$
- Precisione della ripetibilità (R): 4%
- Isteresi max (H): 10%
- Grado di protezione: IP67
- Visualizzazione stato di uscita: LED giallo
- Sezione conduttori interni: 0,22 mm² nel diametro 8 mm
0,35 mm² nel diametro 12 mm
- Protezione contro il corto circuito ed il sovraccarico
- Protezione contro qualsiasi inversione dei collegamenti
- Soppressione dell'impulso iniziale
- Urti e vibrazioni secondo EN60068-2-27 EN60068-2-6
- Compatibilità elettromagnetica (EMC) secondo EN60947-5-2

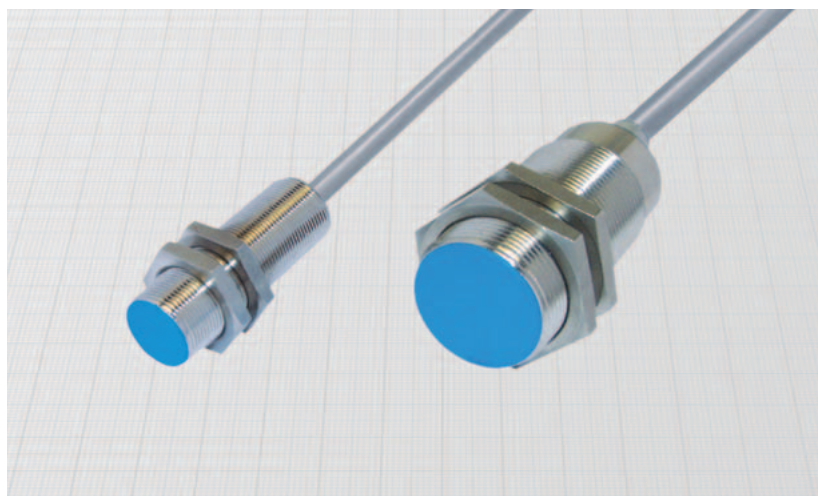
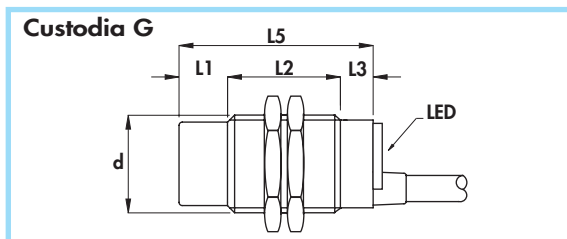
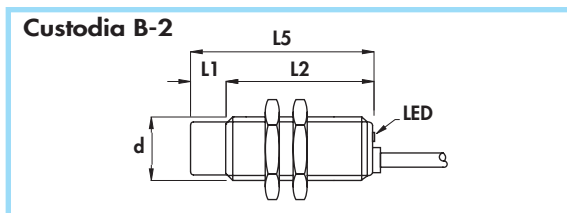
Tipo di custodia	Montaggio a filo (*) Montaggio sporgente	L1	L2	L3	L4	L5	Diametro cavo	Diametro custodia (d)	Tensione di alimentazione (U_B)	Freq. max di commutazione (f)	Corrente di impiego nom. (I_e)	Distanza nom. di int. (S_{ch}) $\pm 10\%$	CODICI DI ORDINAZIONE	
													V (min - max)	Hz
B-6	•	-	40	5	-	45	3,5	M8 x 1	7÷30	800	200	2		
B-6	•	-	40	5	-	45	3,5	M8 x 1	7÷30	800	200	2,5		
B-6	•	5	35	5	-	45	3,5	M8 x 1	7÷30	400	200	3		
B-6	•	5	35	5	-	45	3,5	M8 x 1	7÷30	400	200	3,5		
B-3	•	-	43	7	-	50	4	M12 x 1	7÷40	800	200	3		
B-3	•	-	43	7	-	50	4	M12 x 1	7÷40	800	200	4		
B-3	•	7	36	7	-	50	4	M12 x 1	7÷40	600	200	5		
B-3	•	7	36	7	-	50	4	M12 x 1	7÷40	600	200	6		

(*) Nota: Vedere precauzioni di installazione (pag. 22)

NPN (uscita negativa)
Sostituire nel codice l'ultima cifra 9 con 8 (es. DCE8/4608KS)

SENSORI INDUTTIVI CILINDRICI IN METALLO

- A lungo intervento - Diametri 18-30 mm
- Amplificati in c.c. a 3 fili
- Uscita a cavo



Diametro		M18 x 1	M30 x 1,5
Dado	Chiave	SW24	SW36
	Spess. mm	4	5
Coppia max di serraggio Nm		35	80

Materiali:

- Cavo: 2 m PVC CEI 20 - 22 II; 90°C; 300 V; O.R.
- Custodia: ottone nichelato
- Superficie sensibile: plastica

Caratteristiche tecniche:

- Tensione di alimentazione (U_B): vedere codici di ordinazione
- Ondulazione residua max: 10%
- Corrente assorbita senza carico (I_0): ≤ 10 mA
- Caduta di tensione in chiusura (U_d): $\leq 1,5$ V
- Temperatura di funzionamento: $-20^\circ \div +70^\circ\text{C}$
- Deriva termica max di S_r : $\pm 10\%$
- Precisione della ripetibilità (R): 4%
- Isteresi max (H): 10%
- Grado di protezione: IP67
- Visualizzazione stato di uscita: LED giallo
- Sezione conduttori interni: 0,50 mm²
- Protezione contro il corto circuito ed il sovraccarico
- Protezione contro qualsiasi inversione dei collegamenti
- Soppressione dell'impulso iniziale
- Urti e vibrazioni secondo EN60068-2-27 EN60068-2-6
- Compatibilità elettromagnetica (EMC) secondo EN60947-5-2

Tipo di custodia	Montaggio a filo (*) Montaggio sporgente	L1	L2	L3	L4	L5	Diametro cavo	Diametro custodia (d)	Tensione di alimentazione (U_B)	Freq. max di commutazione (f)	Corrente di impiego nom. (I_e)	Distanza norm. di int. (S_n) $\pm 10\%$	CODICI DI ORDINAZIONE	
		mm	mm	mm	mm	mm							mm	PNP (uscita positiva)
B - 2	•	-	50	-	-	50	5	M18 x 1	7÷40	300	200	8		
B - 2	•	-	50	-	-	50	5	M18 x 1	7÷40	300	200	10	DCAE18/4A09KS	DCAE18/4A19KS
B - 2	•	10	40	-	-	50	5	M18 x 1	7÷40	200	200	12	DCE18/4A09KS	DCE18/4A19KS
B - 2	•	10	40	-	-	50	5	M18 x 1	7÷40	200	200	14	DCAE18/5A09KS	DCAE18/5A19KS
B - 2	•	10	40	-	-	50	5	M18 x 1	7÷40	200	200	14	DCE18/5A09KS	DCE18/5A19KS
G	•	-	50	10	-	60	6	M30 x 1,5	7÷40	100	200	15	DCAE30/4609KS	DCAE30/4619KS
G	•	-	50	10	-	60	6	M30 x 1,5	7÷40	100	200	20	DCE30/4609KS	DCE30/4619KS
G	•	15	35	10	-	60	6	M30 x 1,5	7÷40	100	200	20	DCAE30/5609KS	DCAE30/5619KS
G	•	15	35	10	-	60	6	M30 x 1,5	7÷40	100	200	28	DCE30/5609KS	DCE30/5619KS

(*) Nota: Vedere precauzioni di installazione (pag. 22)

NPN (uscita negativa)
Sostituire nel codice l'ultima cifra 9 con 8 (es. DCE8/4608KS)

