

AutoLink[®]

Software di Supervisione e di Acquisizione Dati

AUTO LINK Configurazione ? No, Grazie !

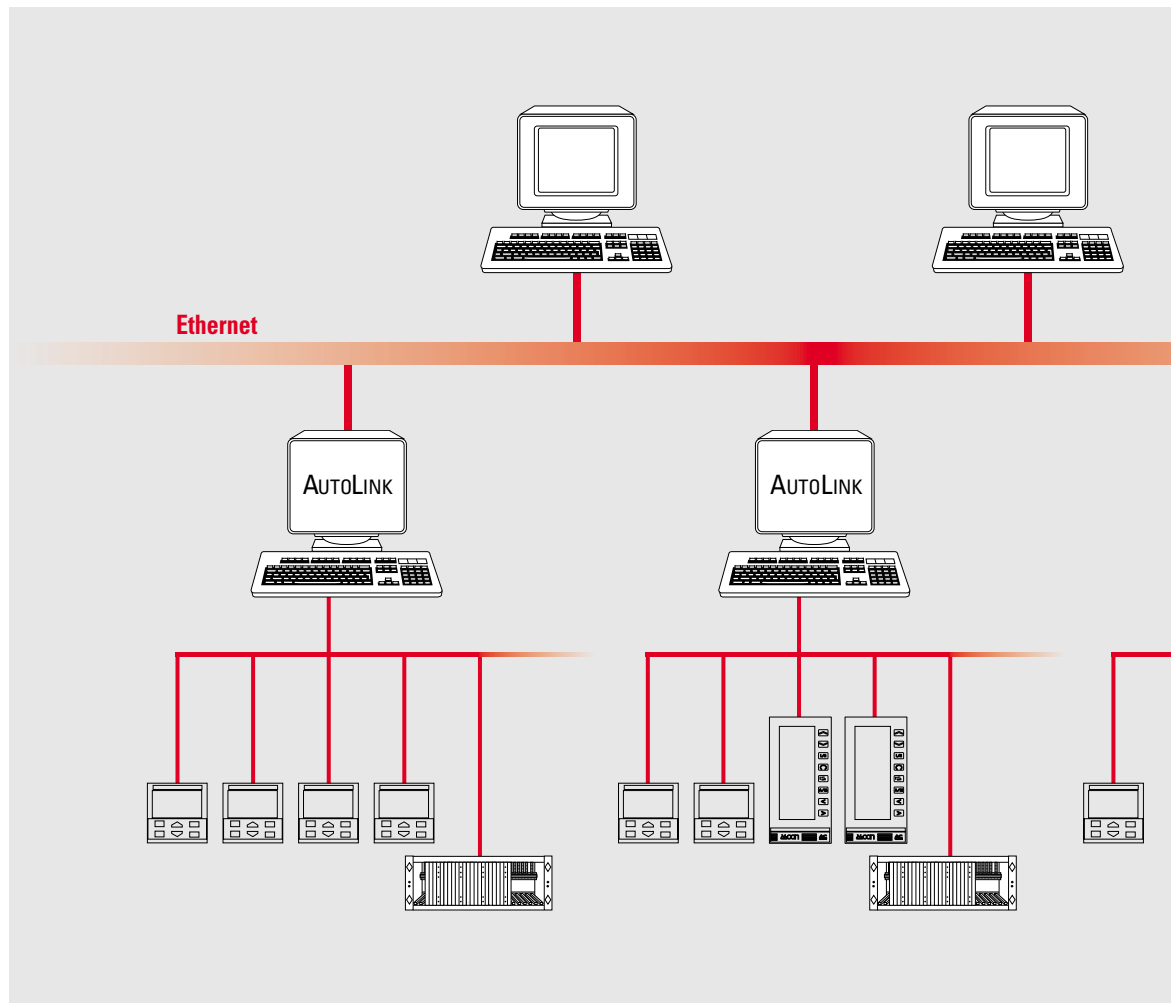
ASCON è in grado di fornire una serie completa di prodotti per l'automazione di processo, comprendente AUTO LINK, un Software SCADA (Supervisory Control And Data Acquisition) per la conduzione centralizzata e la supervisione di impianto. Progettato per l'ambiente Microsoft Windows 9x, 2000, NT, flessibile e facile da utilizzare, AUTO LINK rappresenta la soluzione ideale per macchine e impianti di taglia medio piccola. Utilizzato congiuntamente ai regolatori ASCON delle serie **gamma due[®]** e **delta due[®]**, azzerare i tempi e i costi di messa in servizio: è sufficiente lanciare un programma di auto configurazione che riconosce gli strumenti collegati e genera un applicativo perfettamente funzionante.

Caratteristiche

- Autoconfigurazione degli strumenti ASCON
- Acquisizione e monitoraggio dati
- Conduzione centralizzata
- Ampia libreria di protocolli di comunicazione
- Pagine grafiche e strumentali
- Trend storici e real time
- Gestione degli allarmi
- Stampe configurabili
- Ricette parametriche
- Livelli di accesso differenziati
- Collegabili in rete Ethernet TCP/IP
- Esportazione dei dati verso i più diffusi Database



AUTO LINK risponde alle crescenti richieste di conduzione e monitoraggio centralizzato degli impianti, grazie alla sua capacità di integrare le informazioni dai controllori distribuiti. I dati, una volta acquisiti, sono disponibili sulla stazione stessa, ed eventualmente sulle altre collegate mediante la rete Ethernet, per scopi di monitoraggio, supervisione, memorizzazione e generazione rapporti. AUTO LINK è in grado di comunicare con gli strumenti ASCON e con buona parte dei PLC.



Funzionalità

Per facilitare e velocizzare le operazioni, l'interfaccia operatore di AUTO LINK fa uso intensivo di menù, toolbar e bottoni. La possibilità di visualizzare contemporaneamente più finestre consente la massima flessibilità e fornisce, nello stesso tempo, un potente strumento per correlare le informazioni di processo.

Un'efficace segnalazione e gestione degli allarmi e degli eventi provvede a informare prontamente l'operatore dell'eventuale insorgenza di disturbi o di condizioni anomale sul processo. I dati memorizzati sono visualizzabili mediante pagine di trend a tracce multiple, su cui è possibile attivare funzioni di zoom e di scorrimento sull'asse temporale. Lo stato dell'impianto e gli interventi effettuati possono essere stampati periodicamente, su evento o a richiesta. Infine, la capacità di memorizzare e scaricare ricette di parametri nei controllori assicura la massima flessibilità di produzione nei processi batch.

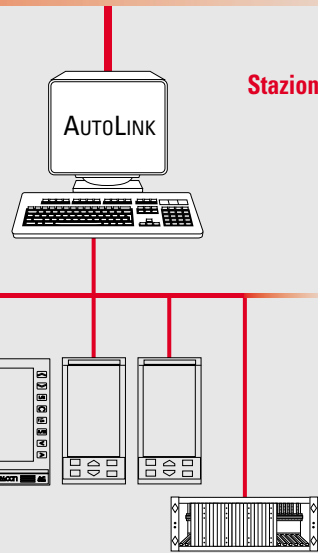


E' l'ambiente software utilizzato per configurare un'applicazione, ed è basato su di un insieme di moduli totalmente integrati, che facilitano la creazione e la modifica del database e dell'interfaccia operatore.

Gestione Fabbrica

Stazioni operatore

Controllori



QuickDin

Uno strumento di configurazione estremamente potente che riconosce automaticamente gli strumenti della serie **gamma due®** e **delta due®**, collegati, e genera il database delle variabili, le pagine di overview, group faceplate, loop detail, trend e allarmi. In pochi secondi genera un'applicazione pronta all'uso, eliminando completamente ogni attività di configurazione manuale. Tutti i dati di processo sono così disponibili sul PC ed è possibile comandare e parametrizzare gli strumenti collegati. In tal caso, i moduli di configurazione descritti successivamente possono essere utilizzati solo qualora si debbano configurare funzioni particolari, o integrare controllori di terze parti.



Modulo Configurazione

Usato per configurare i parametri generali di sistema, le linee e i relativi protocolli di comunicazione, i messaggi di sistema e i gruppi di utenti.

Modulo Porte

Un agevole strumento per creare e aggiornare il database. Possono essere definiti diversi tipi di variabili: numeriche, digitali, stringhe, eventi, allarmi, contatori, ... Ad ogni variabile può essere associato un nome, una descrizione, l'indirizzo, il tempo di campionamento, le unità ingegneristiche,...

Modulo Template

Un configuratore grafico ad oggetti totalmente integrato per la creazione di pagine video personalizzate. Gli oggetti disponibili sono bitmap, metafile, testi, indicatori, barre, carte di trend, liste di allarmi e pannelli di controllo. Per accelerare lo sviluppo delle pagine grafiche è inoltre disponibile un'ampia libreria di simboli che comprende pompe, valvole, motori, serbatoi, tubazioni, ...



Modulo Report

Uno strumento per creare report in formato libero sotto forma di file TXT o RTF. I report possono essere visualizzati, stampati e archiviati su richiesta, su evento o periodicamente.



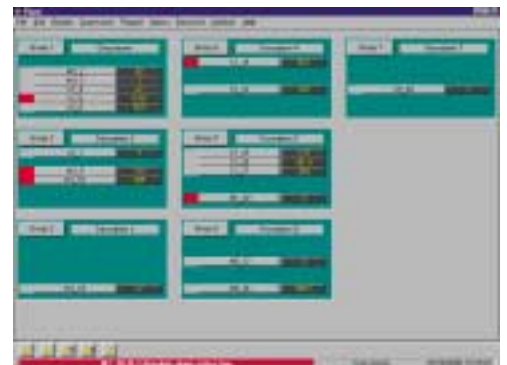
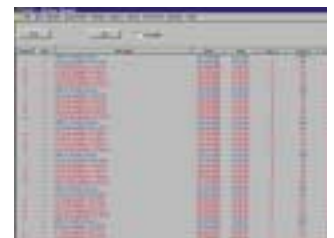
Modulo Ricette

Uno strumento flessibile per creare e gestire ricette parametriche e per assegnarle ai relativi controllori. Gli elementi di una ricetta possono essere utilizzati per stabilire quantità di prodotti, fissare soglie di allarme, inizializzare temporizzatori e predisporre le apparecchiature nello stato operativo corretto.



Modulo Codice

Un ambiente di sviluppo integrato per aggiungere funzioni speciali: mediante un potente linguaggio di programmazione simile al C, dotato di istruzioni speciali per accedere alle variabili del database, possono essere facilmente aggiunti dei task utente.



Dati tecnici

Piattaforma	
Hardware	Pentium, 32 Mb Ram, CDROM; minima risoluzione monitor 800x600
Operating System	Windows 95, 98, 2000, NT
SQL	Si
Comunicazioni	
Linee I/O	Max 4 Linee seriali
Drivers I/O	Modbus RTU/ASCII
	Allen-Bradley Df1 Full Duplex Protocollo per Plc 3
	Allen-Bradley Df1 Full Duplex Protocollo per Plc 5
	Allen-Bradley Df1 Full Duplex Protocollo per Slc 500
	Mitsubishi Fr-Cu03
	Siemens – Plc Simatic S5, S7
	Matsushita Mewtocol – Com
	Omron Sysmac
	Saia P800
	Saia S-Bus
	Klockner Moeller Sucom - A
	Klockner Moeller Sucom – A For Ps4
	Reiter Winder - CanBus
	Profibus DP
Rete	
	Ethernet, TCP/IP
Database	
Variabili	128, 256, 2048, 65536
Tipi di variabili	Numeriche, bit, stringhe, composte
Allarmi	Illimitati
Trend	1 file/giorno per numeriche, 1 file/giorno per digitali, 1 file/giorno per allarmi ~ 1kb per ogni acquisizione
HMI - Funzionalità	
Livelli di Accesso	32
Mimici	Illimitati
Pagine di Allarmi	Illimitate
Pagine di Trend	Illimitate, fino a 10 penne per pagina, zoom-in/out
Pagine Preformattate	Generate automaticamente, Pagine di Overview, Gruppo e Punto (Dettaglio)
Ricette	Creazione, caricamento, scaricamento
Report	Fino a 999. Creazione, stampa, visualizzazione
Funzioni Ausiliarie	Scheduling degli Eventi, Controllo Remoto, Finestre Multiple, Script [Linguaggio di Programmazione], Multi-lingua, invio SMS

Codice per l'ordinazione

LSAUTOLINKDIN	
Software di Sviluppo e Run Time.	
Solo per strumenti della serie gamma due® e delta due® .	
Max 31 strumenti.	
LSAUTOLINKDVS	
Software di Sviluppo e Run Time.	
Max 128 variabili.	
LSAUTOLINKDVI	
Software di Sviluppo e Run Time.	
Max 256 variabili.	
LSAUTOLINKDVM	
Software di Sviluppo e Run Time.	
Max 2048 variabili.	
LSAUTOLINKDVX	
Software di Sviluppo e Run Time.	
Max 65536 variabili.	
LSAUTOLINKRNT	
Solo Run Time Software.	
Max 65536 variabili.	

ASCON spa
20021 Bollate (Milano)
Via Falzarego, 9/11
Tel. +39 02 333 371
Fax +39 02 350 4243
<http://www.ascon.it>
e-mail info@ascon.it