

Registratore videografico a 3-6-12 canali linea RX100

RX100 è un registratore senza carta economico che garantisce performance ottimizzate. I dati misurati possono essere visualizzati facilmente sui suoi display versatili, anche sul campo.

A differenza dei dati provenienti da registratori cartacei, i dati memorizzati elettronicamente possono essere archiviati e copiati in modo sicuro, facile e veloce senza occupare grandi quantità di memoria.

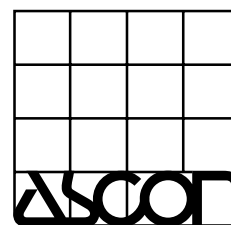
RX100 offre tutto ciò che le aziende desiderano: riduzione del costo totale di proprietà, miglioramento dell'efficienza e controllo avanzato.



I

Certificata ISO 9001

Certificata ISO 9001



ASCON spa

20021 Bollate - (Milano) - Via Falzarego, 9/11 - Tel. +39 02 333 371 - Fax +39 02 350 4243
<http://www.ascon.it> e-mail vendite@ascon.it

RX100 il registratore senza carta

Visualizzazione eccellente e flessibilità di funzionamento

Un'ampia gamma di display dalla visualizzazione ottimale

- Display LCD a colori TFT 5.5" con ampio angolo di visualizzazione.
- Display della tendenza, digitale, a barre, della panoramica generale, delle informazioni e dello storico.
- 4 gruppi di display e 6 canali per gruppo: canali di misurazione e matematici, assegnabili liberamente dall'utente.
- Lingue di visualizzazione: inglese, tedesco, francese, spagnolo, italiano e giapponese.

Misurazioni versatili

- Input universale e input opzionali (input a impulsi e Pt1000).
- Fino a 50 VDC di input diretto, senza necessità di un partitore di tensione esterno.
- Fino a 12 canali di input analogico.
- Intervallo di misurazione: RX103: 250 ms; RX106, RX112: 1 s e 2 s.

Funzionamento semplice e immediato

- Setup interattivo con tasti di navigazione sul pannello dei tasti per un funzionamento semplice e immediato.

Resistente alla polvere e all'acqua (IP65)

- Può essere installato in ambienti ostili.

Facilità di connessione

- L'input analogico rimovibile rende facile la connessione.



Terminale morsetto rimovibile

RX100 - retro

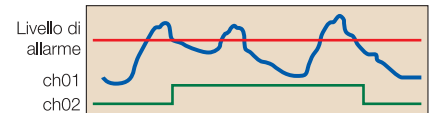
Funzioni utili e potenti

Funzioni di computazione potenti in aggiunta alle semplici funzioni di calcolo (opzione /M1)

- Computazioni multiple per i canali di misurazione
- Visualizza e registra 12 canali matematici
- La funzione di report genera report periodici

Esempio

Quando ch02 è alto, viene accumulato il valore di ch01. Quando ch01 supera il limite massimo di misurazione, viene accumulato il valore totale.



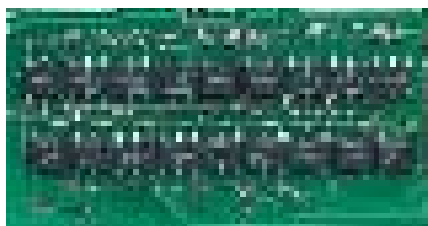
Un'ampia gamma di combinazioni di opzioni di comunicazione (opzioni /C2, /C3, /C7)

- RX100 supporta Ethernet, RS232, RS422A/RS485.
- L'interfaccia di comunicazione può essere utilizzata in combinazione con le altre opzioni, quali output di allarme e FAIL/fine memoria.
- Le interfacce Ethernet e RS232 o RS422A/RS485 possono essere utilizzate insieme.

Misurazioni affidabili

Fornisce misurazioni stabili

- RX100 utilizza dei relè resistenti ad elevato voltaggio di interruzione come scanner per la commutazione dei segnali, risolvendo in questo modo il problema delle misurazioni errate causate da contatti guasti o usurati del contatto meccanico.
- La risoluzione A/D a 16 bit e gli input di canale isolati per voltaggio DC e input TC rendono stabili le misurazioni



Relè resistenti ad elevato voltaggio di interruzione

Acquisizione dati sicura

Protegge i dati in caso di interruzione dell'alimentazione elettrica

- La memoria flash interna è di tipo non volatile (non richiede backup con batteria) e conserva i dati di misurazione anche durante un'interruzione dell'alimentazione elettrica.

Mantiene i tuoi dati sicuri

- RX100 salva i dati di misurazione in formato binario, assicurando in questo modo un livello di sicurezza elevato.



Memoria flash interna



Sicurezza dati in formato binario

Software PC

Configurazione online/offline

- RX100 può inviare e ricevere le impostazioni.

Visualizzazione/conversione dati

- È possibile visualizzare, stampare e convertire i dati in formato ASCII, Lotus 1-2-3 ed Excel.



Software standard DAQSTANDARD

ottimizzato nelle sue applicazioni

Risponde alle tue esigenze e si adatta alle tue applicazioni

RX100 fornisce un'ottima alternativa ai registratori dati a grafici grazie a una gestione dei dati avanzata e a un elevato livello di performance. Con un potente set di funzioni opzionali quali input a impulso, Pt1000 e funzioni matematiche, RX100 abilita un funzionamento semplice e immediato, su misura per le applicazioni specifiche dell'utente, sia che si tratti di trattamento di acque, trattamento di acque di scarico, trattamento di calore, tecnologia di processo o attrezzature per test ambientali.

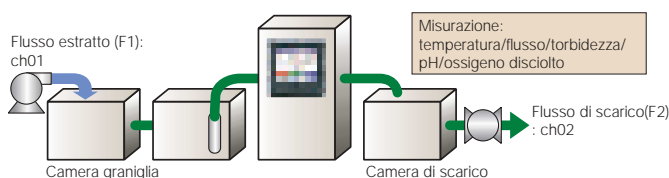
Visualizzazione/registrazione dati per il trattamento di acque di scarico

RX100 può visualizzare i dati misurati e i risultati delle computazioni in tempo reale

- Visualizza e registra dati di input quali temperatura, flusso, torbidità, pH, ossigeno disciolto
- Dati di analisi di facile lettura sul PC
- Gestione della qualità dell'acqua con l'opzione Pt1000 (/N3): visualizzazione della temperatura con risoluzione elevata
- Misurazione a impulsi fino a 100Hz con input a impulsi opzionale (/PM1): visualizzazione/registrazione delle computazioni quali l'accumulo del flusso

Esempio

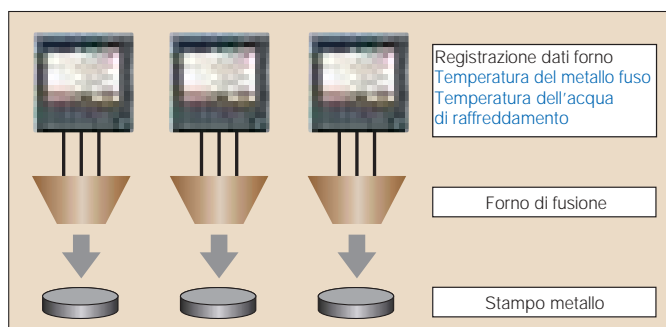
- Visualizzazione/registrazione fluido di processo (F1-F2). Il flusso di accumulo viene visualizzato su ch31.



Registrazione temperatura/Monitoraggio per colate di alluminio

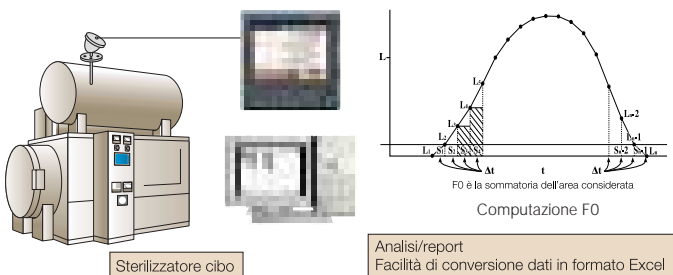
Semplifica la gestione della qualità della temperatura della colata

- Visualizza e registra i dati relativi alla colata di alluminio
 - Temperatura del metallo fuso
 - Temperatura dell'acqua di raffreddamento
- Archivia i dati quando si verifica un allarme
 - Analisi dati di allarme



Acquisizione di dati di sterilizzazione per i cibi

Registra il processo di sterilizzazione con una funzione matematica opzionale (/M1): computazione F0 facile e immediata



- Registrazione di punti multipli e di tipi di input misti (temperatura, F0, pressione, ecc.)
- Migliora l'efficienza grazie alla registrazione elettronica
- Misurazione ON/OFF tramite input esterno (opzionale)
- Memorizzazione di file per ogni test

Visualizzazione/registrazione dati in camera climatica

RX100 misura dati di test climatici accurati e visualizza i dati su uno schermo versatile



- Registra dati (temperatura, umidità, voltaggio, corrente)
- Il display versatile consente di interpretare i dati facilmente
- Analisi dei dati facile e immediata grazie al software per PC
- Il design semplice e il registratore dati senza uso di carta riducono il costo totale di proprietà

Monitoraggio remoto per la distribuzione dell'acqua

Acquisizione dati facile e immediata tramite la creazione di una rete su un'ampia area disponibile con porta di comunicazione Ethernet opzionale (opzione /C7).

- Gestione dati efficace/monitoraggio dati tramite creazione di una rete su un'ampia area
- È possibile non selezionare media esterni (riduzione del costo totale di proprietà)
- Memorizza i file di dati sul server FTP
- Monitoraggio dati in tempo reale in siti remoti
- Notifica allarmi tramite e-mail
- Genera report periodici (opzione /M1)

